



SINTESI METEOROLOGICA MENSILE A FINI ASSICURATIVI

REGIONE LOMBARDIA APRILE 2024

Indice

1	Mappe commentate dei principali parametri meteorologici	2
1.1	Temperature	2
1.2	Precipitazioni	4
2	Mappe commentate di superamento soglia	5
2.1	Introduzione	5
2.2	Eccesso di pioggia	5
2.3	Vento forte	7
2.4	Gelo-brina	8
2.5	Siccità	9
2.6	Sbalzo termico	10
3	Dati meteorologici	10
3.1	Provincia di Bergamo	11
3.2	Provincia di Brescia	13
3.3	Provincia di Como	15
3.4	Provincia di Cremona	17
3.5	Provincia di Lecco	18
3.6	Provincia di Lodi	19
3.7	Provincia di Mantova	20
3.8	Provincia di Milano	21
3.9	Provincia di Monza-Brianza	23
3.10	Provincia di Pavia	24
3.11	Provincia di Sondrio	25
3.12	Provincia di Varese	26

Premessa

Questo documento viene realizzato come attività di servizio rivolta ai propri clienti.

Il servizio ha lo scopo di fornire una descrizione meteorologica, con riferimenti climatologici, orientata alla gestione del rischio in agricoltura, rivolta alle Aziende agricole, alle Compagnie assicurative, ai Consorzi di difesa. Pur fornendo anche una visione d'insieme del periodo, il contenuto è quindi focalizzato sulle avversità atmosferiche occorse.

Il documento ha carattere divulgativo; esso desidera rappresentare con chiarezza e sintesi lo stato del tempo nel periodo e nei luoghi definiti, fornendo un'informazione accessibile anche ad un pubblico diffuso e non specialistico.

Le elaborazioni contenute riguardano di norma un'area regionale ed il periodo di un mese; l'area di maggior interesse è quella a vocazione agricola ma viene comunque fornito un quadro generale delle condizioni meteo-climatiche occorse su tutto il territorio oggetto dell'analisi.

1 Mappe commentate dei principali parametri meteorologici

1.1 Temperature

Si riportano di seguito le mappe mensili relative alla temperatura minima più bassa (figura 1a), alla temperatura massima più alta (figura 1b), alla media delle temperature minime (figura 2a), alla media delle temperature massime (figura 2b) e alla temperatura media mensile (figura 2c).

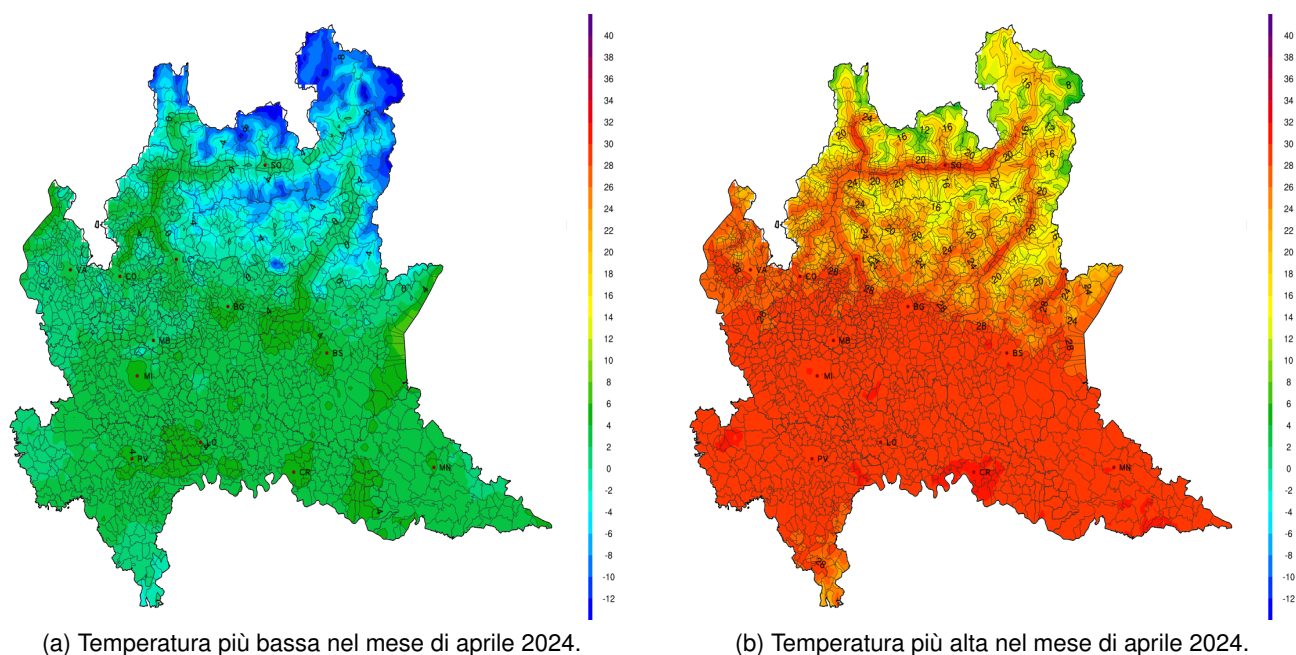
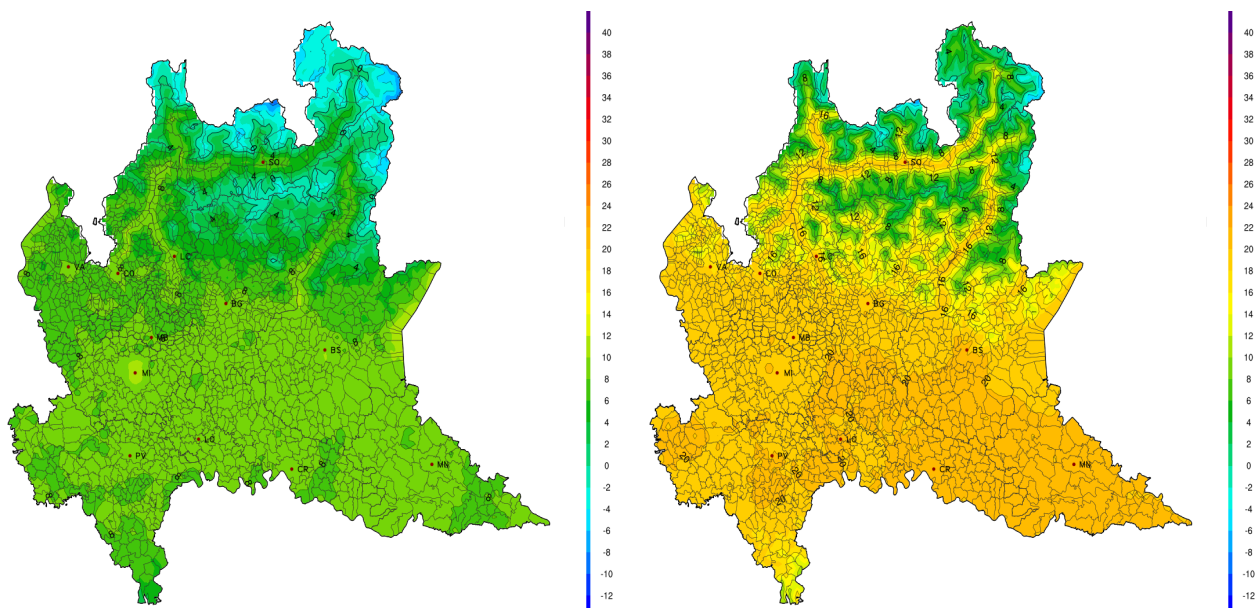
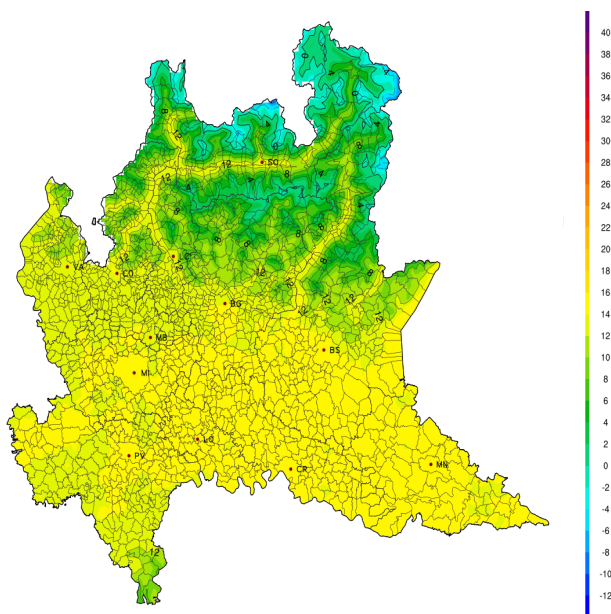


Figura 1. Estremi di temperatura nel mese di aprile 2024.



(a) Media delle temperature minime giornaliere nel mese di aprile 2024.

(b) Media delle temperature massime giornaliere nel mese di aprile 2024.

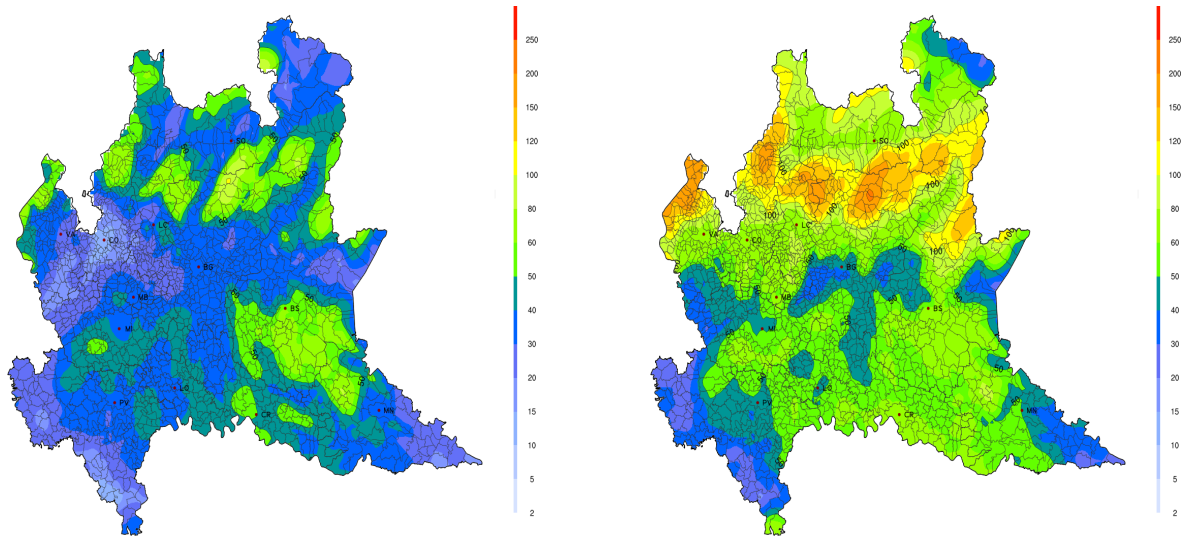


(c) Calcolo della temperatura media nel mese di aprile 2024.

Figura 2. Statistica sugli andamenti termici del mese di aprile 2024.

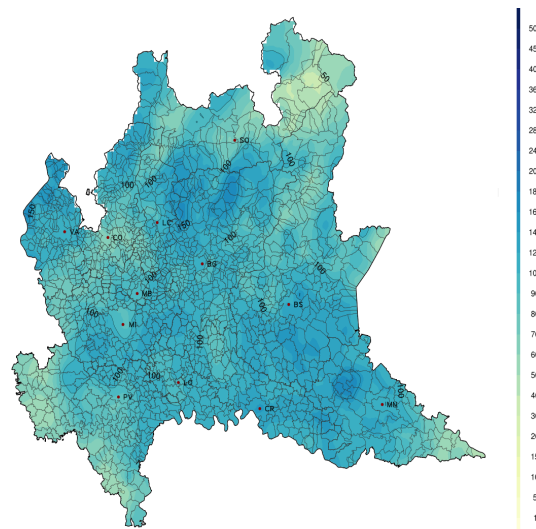
1.2 Precipitazioni

Si riportano di seguito le mappe relative agli accumuli mensili (figura 3c) e agli accumuli massimi in 24 e 72 ore (figura 3a e 3b).



(a) Massima precipitazione cumulata in 24h nel mese di aprile 2024.

(b) Massima precipitazione cumulata in 72h nel mese di aprile 2024.



(c) Precipitazione cumulata nel mese di aprile 2024.

Figura 3. Valutazione del regime pluviometrico durante il mese di aprile 2024.

2 Mappe commentate di superamento soglia

2.1 Introduzione

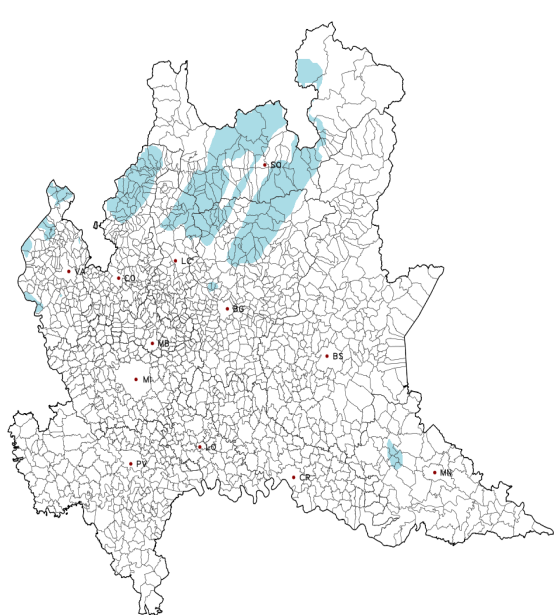
In questa sezione si propongono le elaborazioni grafiche del numero di giorni in cui si è verificato il superamento delle soglie di alcune avversità meteorologiche sull'area regionale d'interesse agricolo. Le avversità meteorologiche elaborate per il mese di aprile 2024, e relative soglie trigger, sono riassunte in tabella 1.

Avversità	Variabile meteorologica e valori trigger
Eccesso di pioggia	Accumulo precipitativo $\geq 30\text{mm}/1\text{h}$ o $\geq 40\text{mm}/3\text{h}$ Accumulo precipitativo $\geq 80\text{mm}$ in 72h Accumulo precipitativo $\geq 80\text{mm}$ in 10 giorni con superamento del 50% della media del periodo
Vento forte	Velocità del vento a 10m $\geq 50\text{km/h}$ (14 m/s)
Gelo e brina	Temperatura dell'aria a 2m $\leq 0^\circ\text{C}$
Siccità	Accumulo precipitativo in 30 giorni $\leq 2/3$ della norma
Sbalzo termico	Significativo discostamento della temperatura dell'aria a 2m rispetto alla media dei 3gg precedenti: soglia di 8°C di differenza per le temperature minime e di 12°C per le temperature massime.

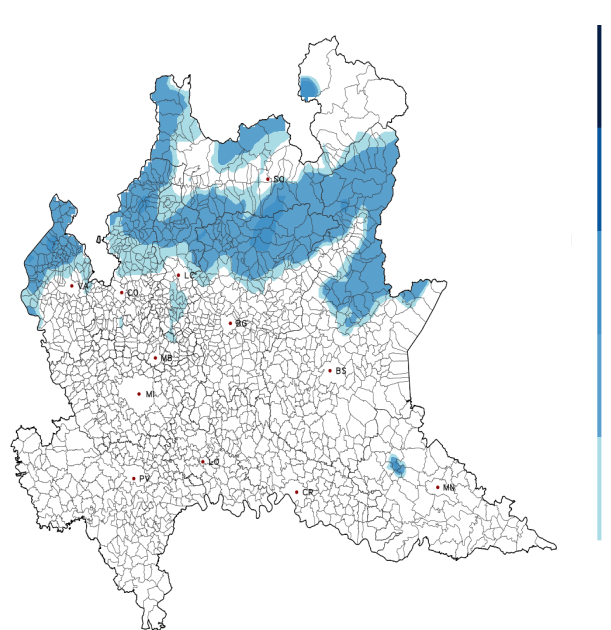
Figura 4. Valori per il superamento soglia delle avversità meteorologiche.

2.2 Eccesso di pioggia

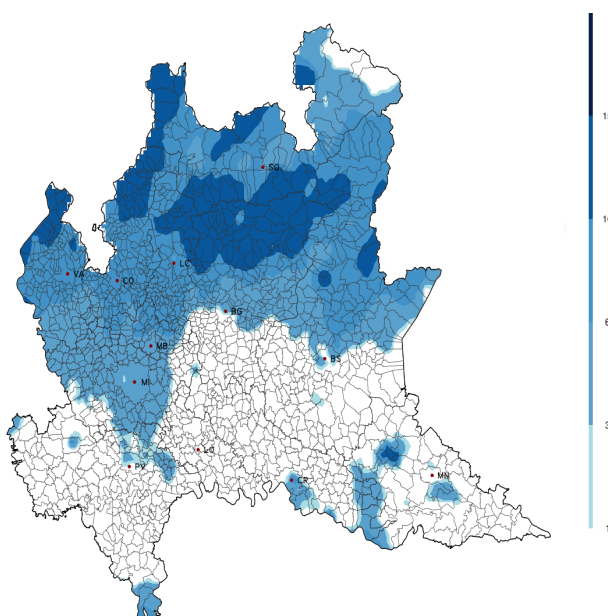
Nella seguente sottosezione sono presenti le mappe riguardanti i superamenti mensili delle soglie relative alle precipitazioni (figure 5a, 5b, 5c).



(a) Numero di giorni nei quali si è superata la soglia dei 30mm/1h o 40mm/3h di precipitazione nel mese di aprile 2024.



(b) Numero di giorni in cui si è superata la soglia degli 80mm/72h di precipitazione nel mese di aprile 2024.



(c) Numero di giorni, nel mese di aprile 2024, in cui si è superata la soglia degli 80mm/10gg di precipitazione, con accumulo superiore al 50 per cento rispetto alla media.

Figura 5. Analisi del numero di giorni in cui si sono verificati eccessi di pioggia.

2.3 Vento forte

Nella seguente sottosezione è presente la mappa riguardante il superamento mensile della soglia relativa al vento forte (figura 6).

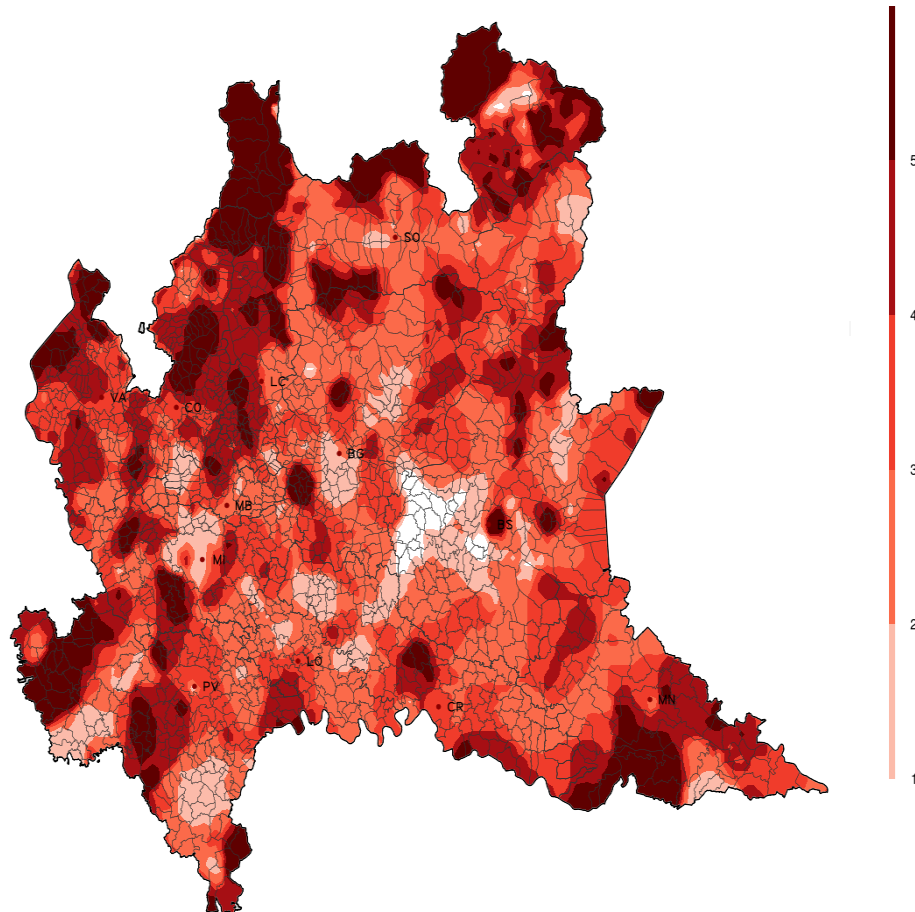


Figura 6. Numero di giorni in cui si è registrata una raffica massima giornaliera superiore o uguale a 50km/h nel mese di aprile 2024.

2.4 Gelo-brina

Nella seguente sottosezione è presente la mappa riguardante il superamento della soglia relativa al gelo-brina (figura 7).

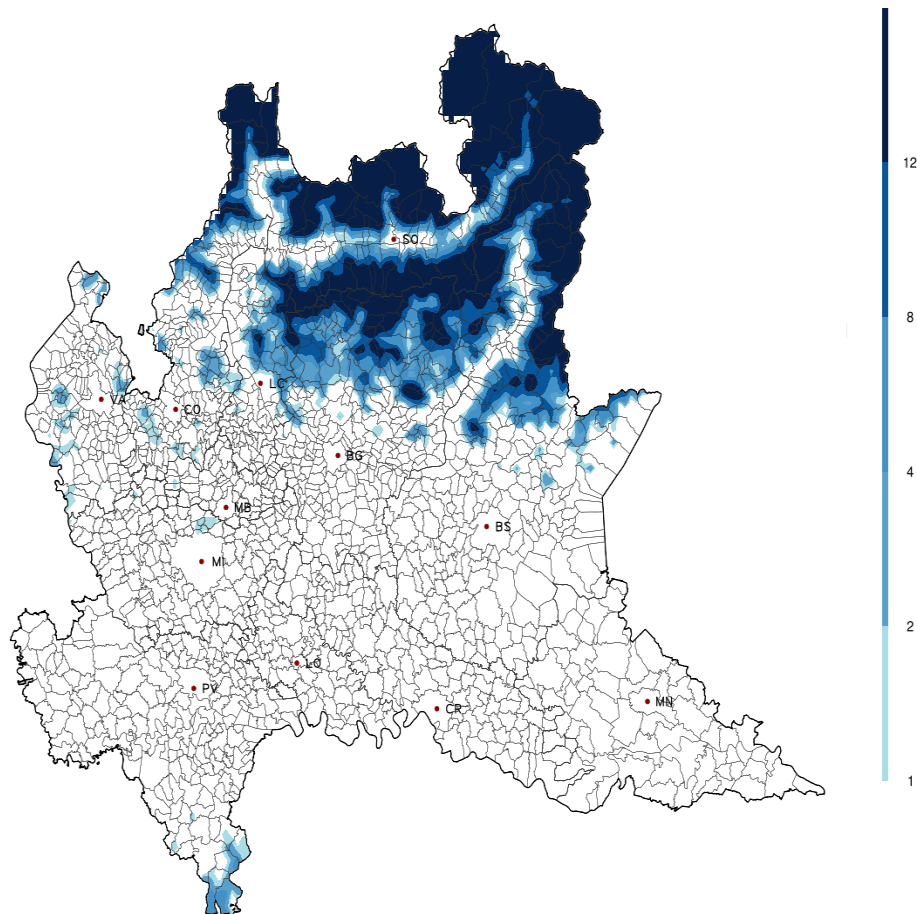


Figura 7. Numero di giorni con temperatura minima o uguale a zero gradi nel mese di aprile 2024.

2.5 Siccità

Nella seguente sottosezione è presente la mappa riguardante il superamento della soglia relativa alla siccità (figura 8).

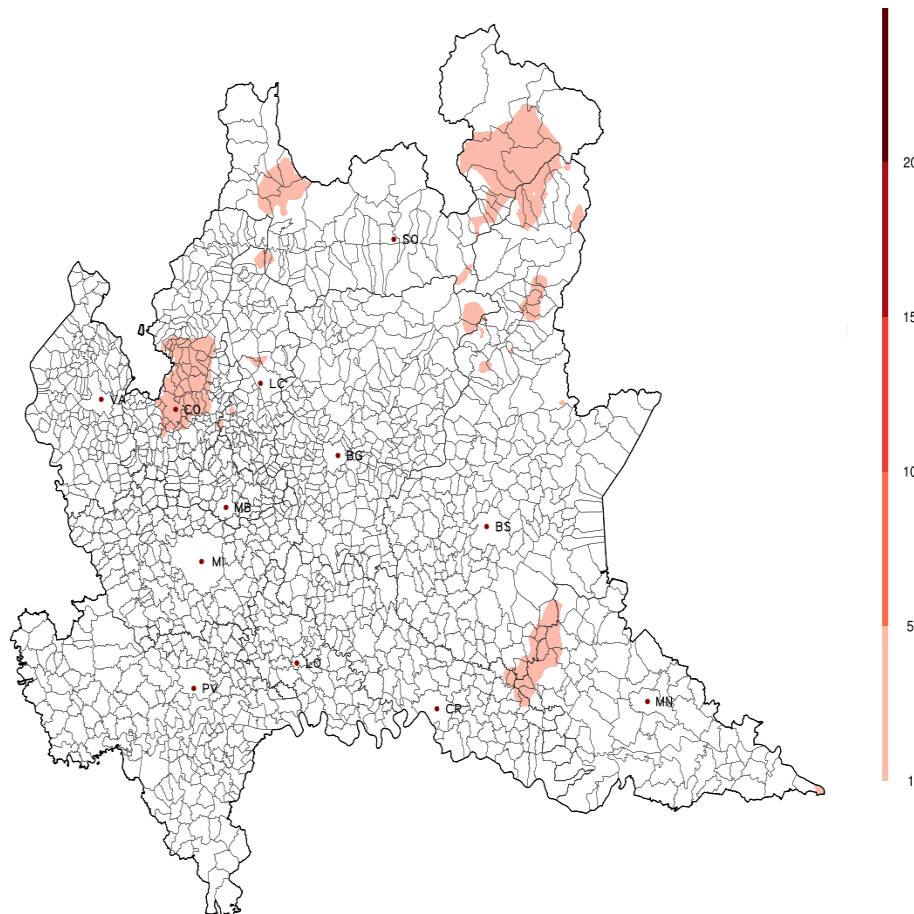


Figura 8. Numero di giorni con siccità.

2.6 Sbalzo termico

Nella seguente sottosezione è presente la mappa riguardante il superamento della soglia relativa allo sbalzo termico (figura 9).

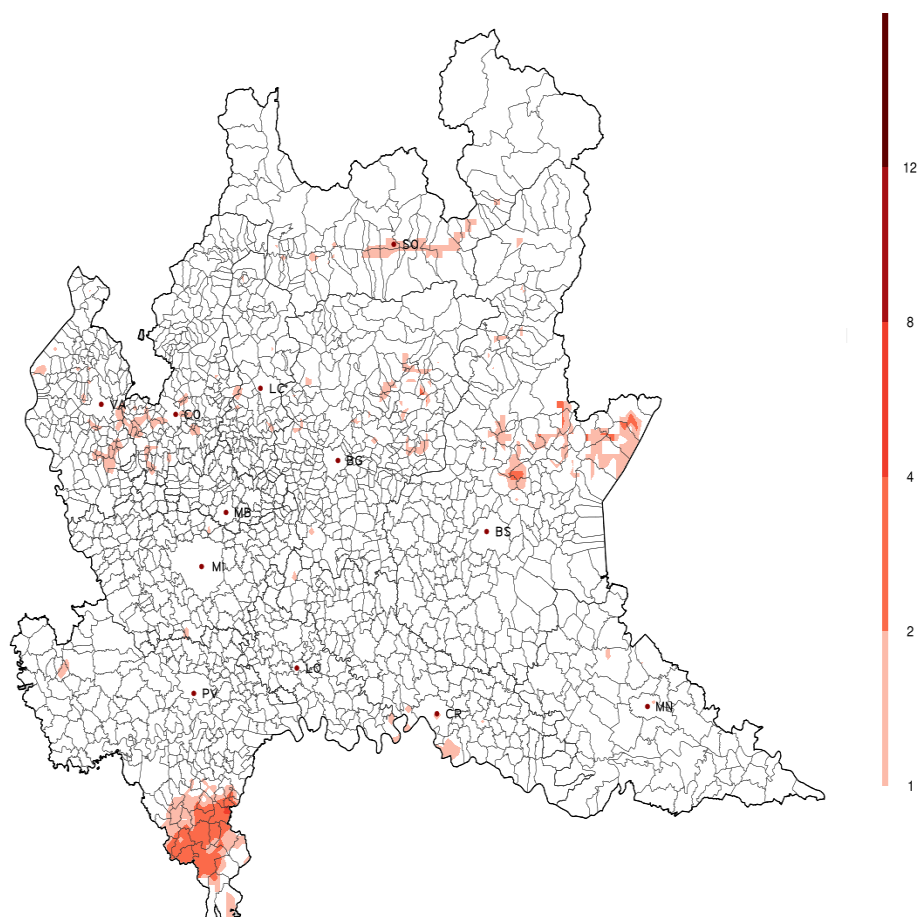


Figura 9. Numero di giorni con sbalzo termico.

3 Dati meteorologici

In questo capitolo si riportano le tabelle riassuntive dei parametri meteorologici e dei superamenti soglia rilevati dalle stazioni a norma WMO delle reti meteorologiche della Regione Lombardia. La raccolta dati e la successiva elaborazione degli stessi è effettuata da Radarmeteo s.r.l.

3.1 Provincia di Bergamo

Stazione	Tnn	Tm	Txx	Ngg CS	Ngg GB	Ngg SB	PM (mm)	EP 24h	EP 72h	Ngg EP 72h	Ngg VF
Alme	3.3	13.8	29	0	0	0	123.3	35.6	55.2	0	1
Almenno San Bartolomeo 1	3.1	12.8	26.8	0	0	1	140	39.8	78	0	3
Almenno San Bartolomeo 2	4.4	13.6	28	0	0	0	NA	NA	NA	NA	2
Almenno San Bartolomeo	4.1	14.2	29.1	0	0	1	109.3	34.5	41.6	0	0
Almenno San Salvatore	3.7	13.5	28.1	0	0	0	122	41.4	66.4	0	3
Alzano Lombardo	3.4	13.7	28.3	0	0	2	100.5	36.8	44.3	0	NA
AZZONE - Dezzo di Scalve	NA	NA	NA	NA	NA	NA	104	54	114.8	2	NA
Berbenno	1.7	11.8	26.7	0	0	1	116.6	36.9	75.8	0	3
Berbenno centro	1.7	11.8	26.7	0	0	0	NA	NA	NA	NA	2
Bergamo	NA	NA	NA	NA	NA	NA	104.4	33.8	46.8	0	NA
BERGAMO - v.Goisis	1.9	13.2	29.2	0	0	0	100.2	31.6	47	0	3
BERGAMO - v.Stezzano	3.9	14.8	29.7	0	0	1	92	31	35.4	0	1
BREMBILLA	-1	11.8	28.1	0	1	0	131	38.2	66.8	0	1
Briolo di Ponte San Pietro	4.4	14.3	28.9	0	0	0	103.1	31.5	39	0	0
Burligo di Palazzago	2.6	12.5	26.7	0	0	0	108.2	29	48.5	0	NA
Calvenzano	2.1	13.9	28.4	0	0	0	116.4	44.1	62	0	5
Caprino Bergamasco loc. Perlupario	2.3	12	26.6	0	0	1	100.8	25.4	55.7	0	4
CASNIGO - Campo Sportivo	-0.2	11.9	27.1	0	1	0	89.4	29	79.6	0	NA
Castelli Calepio	NA	NA	NA	NA	NA	NA	104.6	52.4	54.6	0	2
Cenate Sopra	2.1	13.1	28.4	0	0	1	120.6	33.5	66.3	0	NA
Cene	1.8	12.8	28.3	0	0	0	93.3	29.5	70.7	0	1
CENE - Ponte	2.4	12.7	27.1	0	0	0	93.8	31.6	76.4	0	NA
CLUSONE - SP 671	-2.3	10.9	27.5	0	4	1	95.4	41	100	1	2
Costa Volpino	3.7	14.1	28.3	0	0	0	80.4	40.4	62	0	1
COSTA VOLPINO	3	14.1	29.1	0	0	0	86.6	44.4	74.4	0	2
Filago	1.7	13.3	28.6	0	0	0	87.4	25.2	35.3	0	8
Filago - v.Fermi	2.2	13.4	27.4	0	0	0	NA	NA	NA	NA	NA
Fiobbio di Albino	0.3	11.9	27.1	0	0	0	100.1	38.1	67.4	0	1
Fontanella	2.8	14	29	0	0	0	NA	NA	NA	NA	NA
GANDELLINO - Grabiasca	-1.8	9.7	25.7	0	5	3	123.4	66.6	140.4	2	NA
Geromina di Treviglio	2.2	14.1	29.4	0	0	0	1.3	1.3	NA	NA	NA
Gorno	1.1	11.7	26.7	0	0	1	130.7	49	107.3	2	NA
Mapello centro	2.6	13.5	28.4	0	0	0	102.7	29.9	40.6	0	1
Mapello stadio	1.4	13	28.1	0	0	0	88.1	28.5	36.4	0	2
MORNICO AL SERIO - campo sportivo	1.2	13.4	28.6	0	0	0	92.8	34.4	41.6	0	NA
Mozzanica	5.6	15.8	29.8	0	0	0	85.2	38.4	NA	NA	NA
MOZZANICA - v.Donizetti	1.2	14.2	29.6	0	0	0	92	33.4	46.2	0	3
Mozzo	3.1	13.4	28.4	0	0	0	119.2	37	46	0	1
Mozzo fraz. Borghetto	4	13.9	27.7	0	0	0	97.5	33	39.1	0	0
Mozzo fraz. Pascoletto	3.7	14.3	29.7	0	0	0	113.8	34.8	41	0	3
Olmo al Brembo	-0.9	10.9	27.1	0	3	0	145.2	62.5	120.4	2	NA
OSIO SOTTO	2.9	13.4	28	0	0	1	102.6	33.4	44.6	0	2
Paladina	4.1	14.1	28.8	0	0	0	116.4	38.8	46.8	0	2
Palazzago	1.3	12.7	28.2	0	0	0	106.1	26.5	52.9	0	3
Peghera di Taleggio	-1.3	9.7	24.4	0	2	3	174	51.8	97.7	1	1
Peia	1.8	12	26.2	0	0	1	98.1	32.3	63.5	0	2
PIAZZA BREMBANA - vivaio	-2.7	11.1	27.9	0	4	1	141.4	45.2	111.6	2	NA
PIAZZATORRE	-1.2	NA	NA	NA	4	0	152.2	50	132	2	4
Ponte San Pietro	4.9	14.4	29	0	0	0	99.9	30	33.8	0	NA
Pontida	-0.6	12.4	28.8	0	2	1	100.7	26.9	50.3	0	NA

Tabella 1. Legenda sigle: **Tnn** = temperatura minima estrema mensile; **Tm** = temperatura media mensile; **Txx** = temperatura massima estrema mensile; **Ngg CS** = numero giorni colpo di sole; **Ngg GB** = numero giorni gelo e brina; **Ngg SB** = numero giorni sbalzo termico; **PM (mm)** = precipitazioni mensili; **EP 24h** = massimo eccesso di pioggia giornaliero; **EP 72h** = massimo eccesso di pioggia in 3 giorni; **Ngg EP 72h** = numero giorni di pioggia in 3 giorni; **Ngg VF** = numero giorni vento forte; **NA** = dato non disponibile.

Stazione	Tnn	Tm	Txx	Ngg CS	Ngg GB	Ngg SB	PM (mm)	EP 24h	EP 72h	Ngg EP 72h	Ngg VF
Poscante di Zogno	-0.6	11.8	27.8	0	3	1	122.6	38.9	65	0	NA
Presezzo	3	13.1	26.2	0	0	0	75.4	24.9	NA	NA	NA
RANZANICO	3.1	13.1	27.5	0	0	0	96	35.4	67.4	0	NA
ROTA D IMAGNA	0.9	11.6	26.3	0	0	2	140.4	40.8	94.8	1	NA
SAN GIOVANNI BIANCO - Cornalita	-1	11.1	26	0	3	1	128	38	87	1	2
San Pellegrino Terme	0.8	11.9	26.7	0	0	0	121.7	36.6	63.6	0	11
Sarnico	4.8	14	29.1	0	0	0	73.3	31.8	33.8	0	0
Stezzano	4.7	14.4	29.4	0	0	0	87.9	31.6	37.3	0	NA
TAVERNOLA BERGAMASCA - Gallinarga	5.6	13.8	27	0	0	0	60.1	24.9	42.9	0	3
TORRE BOLDONE	3.8	13.8	28.1	0	0	0	103.6	33.4	54.2	0	NA
Trescore Balneario	5	14.3	26.2	0	0	0	NA	NA	NA	NA	0
Treviglio	2.6	15	29.4	0	0	0	NA	NA	NA	NA	1
Villa di Serio	4.7	14.3	28.9	0	0	0	87.3	31	44	0	2
Villa d Ogha	-0.2	11.2	25.9	0	1	0	41.9	29	NA	NA	NA
Zorzino di Riva di Solto	4	13.1	26.1	0	0	0	76.6	31.5	50	0	3

Tabella 2. Legenda sigle: **Tnn** = temperatura minima estrema mensile; **Tm** = temperatura media mensile; **Txx** = temperatura massima estrema mensile; **Ngg CS** = numero giorni colpo di sole; **Ngg GB** = numero giorni gelo e brina; **Ngg SB** = numero giorni sbalzo termico; **PM (mm)** = precipitazioni mensili; **EP 24h** = massimo eccesso di pioggia giornaliero; **EP 72h** = massimo eccesso di pioggia in 3 giorni; **Ngg EP 72h** = numero giorni di pioggia in 3 giorni; **Ngg VF** = numero giorni vento forte; **NA** = dato non disponibile.

3.2 Provincia di Brescia

Stazione	Tnn	Tm	Txx	Ngg CS	Ngg GB	Ngg SB	PM (mm)	EP 24h	EP 72h	Ngg EP 72h	Ngg VF
Artogne	3.6	14	27.5	0	0	0	63.1	27.7	55.6	0	3
Bagolino	0.1	11.3	27.2	0	0	2	87.4	48.6	95	2	0
BAGOLINO - SP669	-1.9	10.8	28.4	0	3	2	135	73	150.4	2	2
Bedizzole loc. Villaggio Magri	2.9	13.3	27.3	0	0	0	117.6	56.4	58.9	0	2
Bione	2.7	12.3	26.9	0	0	2	88.6	29.4	70.3	0	0
Botticino	NA	NA	NA	NA	NA	NA	100	49.8	52.8	0	NA
BOVEGNO - ponte Zigole	NA	NA	NA	NA	NA	NA	98.8	47.4	109.8	2	NA
Brandico	3.1	14.5	29.6	0	0	0	NA	NA	NA	NA	1
Brescia Castello	5.2	14.9	28.6	0	0	0	122	55.8	59.6	0	7
Brescia Chiesanuova	5.6	15.3	29.9	0	0	0	134	66.3	72.4	0	0
Brescia Fornaci	5.2	15.2	29.8	0	0	1	111.4	54.6	59.8	0	2
BRESCIA - ITAS Pastori	1.7	14.2	29.6	0	0	0	112.4	51.8	57	0	NA
Brescia Mompiano	2.9	14	28.8	0	0	0	117.4	51.2	61.4	0	NA
BRESCIA - v.Ziziola	5.5	15.4	30.4	0	0	0	104.4	47.8	51.8	0	1
CAINO	3	12.4	26.4	0	0	2	123.4	49.2	57.2	0	NA
CAPO DI PONTE - v.Briscioli	-2.2	12.4	28.9	0	3	0	59	32.4	74	0	3
Castegnato	2.9	13.9	31.9	0	0	0	46	12.7	35.6	0	1
Castel Mella	3.7	14.6	29.3	0	0	0	NA	NA	NA	NA	NA
Casto	2	11.4	25.4	0	0	2	106.2	43.4	106.2	2	7
Castrezzato	3.3	13.7	28.3	0	0	0	119.8	60.9	65.7	0	3
Cedegolo	1.4	12.9	26.8	0	0	0	NA	NA	NA	NA	0
CHIARI	NA	NA	NA	NA	NA	NA	102.4	53	56	0	0
Comezzano-Cizzago	2.4	14.1	28.1	0	0	0	48.9	25.7	44.5	0	0
Corte Franca	4.4	14	28.1	0	0	0	82.6	38.6	38.6	0	NA
CORZANO - Bargnano	2	14.8	29.9	0	0	1	107.6	54.4	59	0	3
Costa di Cazzago San Martino	3.4	14	27.9	0	0	0	89.1	43.9	48.5	0	0
Desenzano	3.1	13.8	28.1	0	0	0	106.5	49.8	51.1	0	2
Desenzano del Garda	4.7	14.6	28.2	0	0	0	128.2	56.3	58.7	0	3
Edolo	0.4	12.3	27.8	0	0	0	83.5	58.4	117.1	2	1
EDOLO - Centrale ENEL	NA	NA	NA	NA	NA	NA	NA	NA	NA	NA	3
EDOLO - Ist.Meneghini	0.3	12.8	28.2	0	0	1	67.2	44.8	100.2	2	NA
Esine 1	0.7	12.4	26.6	0	0	0	77	39.6	79.2	0	3
Esine 2	NA	NA	NA	NA	NA	NA	73.3	40	70	0	2
Esine (Esine zona ospedale)	2.3	14.1	28.3	0	0	0	73.2	40	70.2	0	NA
Esine (Sacca di Esine)	1	13.7	28.9	0	0	0	58.4	28.2	54.1	0	3
GAMBARA	3.5	14.1	29.6	0	0	1	110.6	39.8	48.2	0	0
Gavardo	3.6	13.5	28.3	0	0	0	90.8	43.2	44.7	0	0
Leno	4.4	14.5	29.1	0	0	0	126.7	61.7	63.5	0	2
LIMONE SUL GARDA	5.9	15.6	28.5	0	0	1	60.6	32.8	33.2	0	7
Lodrino	2.2	13	27.7	0	0	0	68.2	26.6	66.4	0	8
LONATO DEL GARDA	6.7	16.2	29.6	0	0	0	NA	NA	NA	NA	NA
MANERBA DEL GARDA - Dusano	5.8	14	25.4	0	0	0	NA	NA	NA	NA	3
MANERBIO - v.Dante	4	14.9	29.9	0	0	0	116.6	49.6	54.2	0	NA
Mazzano	3.2	13.4	28.1	0	0	0	NA	NA	NA	NA	0
Montagnola	NA	NA	NA	NA	NA	NA	46.6	17.6	30.2	0	NA
Montichiari	4	13.6	26	0	0	0	NA	NA	NA	NA	NA
MONTICHIARI - Boschetti	3.3	14.3	28.4	0	0	0	122.8	62.6	64.8	0	NA
Montichiari (Fraz. Bredazzane)	3.8	14.2	27.6	0	0	NA	130	67	NA	NA	1
Montirone	2.9	14.4	29.8	0	0	0	134.1	60.2	64.4	0	1
Nave	1.9	13.4	28.5	0	0	0	141	57.2	74.4	0	NA

Tabella 3. Legenda sigle: **Tnn** = temperatura minima estrema mensile; **Tm** = temperatura media mensile; **Txx** = temperatura massima estrema mensile; **Ngg CS** = numero giorni colpo di sole; **Ngg GB** = numero giorni gelo e brina; **Ngg SB** = numero giorni sbalzo termico; **PM (mm)** = precipitazioni mensili; **EP 24h** = massimo eccesso di pioggia giornaliero; **EP 72h** = massimo eccesso di pioggia in 3 giorni; **Ngg EP 72h** = numero giorni di pioggia in 3 giorni; **Ngg VF** = numero giorni vento forte; **NA** = dato non disponibile.

Stazione	Tnn	Tm	Txx	Ngg CS	Ngg GB	Ngg SB	PM (mm)	EP 24h	EP 72h	Ngg EP 72h	Ngg VF
Navezze	NA	NA	NA	NA	NA	NA	99	41.2	48.8	0	NA
Noffo di Pertica Alta	1.8	11.7	27	0	0	2	76.6	24.2	87.7	1	0
ODOLO	1	12.8	28.7	0	0	0	106.6	36	70.2	0	NA
Ome	3.9	13.8	28.9	0	0	0	39.9	10.4	31	0	0
Ospitaletto	NA	NA	NA	NA	NA	NA	62.4	36.2	37.8	0	NA
PADENGHE SUL GARDA - v.Fondrini	2.4	13.9	28.6	0	0	0	124.6	60.6	63	0	2
Paderno Franciacorta	3.4	14.2	29.3	0	0	0	80.8	32.8	37	0	NA
Palazzolo S/O	4.6	14.2	28.7	0	0	0	104	58.4	60.8	0	4
Palazzolo sull'Oglio	2.8	13.7	27.9	0	0	0	83.3	40.9	43.7	0	0
Pallazolo sull'Oglio	4.7	14.3	28.6	0	0	0	104	58.4	60.8	0	0
Pieve di Lumezzane	2.2	12.6	27.1	0	0	0	108	42.4	76.2	0	NA
Pozzolengo	3.3	14.2	29.2	0	0	0	95.6	46.2	50.6	0	NA
Prevalle	3.4	13.8	28.6	0	0	0	96.8	43	43.8	0	6
Provaglio d Iseo	5.2	15.1	29.6	0	0	0	111.1	41.9	49.5	0	NA
Provezze di Provaglio d Iseo	3.7	14	28.3	0	0	0	97.9	41.1	46.7	0	1
PUEGNAGO SUL GARDA	2.2	13.2	28.1	0	0	0	115.2	45	48	0	0
Roma	NA	NA	NA	NA	NA	NA	87.6	35	39.8	0	NA
Roncadelle	4.2	14.4	29.1	0	0	0	81	44.5	48.3	0	NA
Sabbio Chiese	-1.2	11.6	28.2	0	3	0	114	36.1	46.9	0	NA
Sale Marasino	5.6	14.3	27.7	0	0	0	81.1	33.8	40.1	0	NA
San Gervasio Bresciano	3.5	14.2	28.8	0	0	0	112.6	41	58.2	0	2
SAREZZO - v.della Fonte	1.8	13	28.3	0	0	0	102	36.4	56.8	0	2
SARNICO - v. Roma	4.9	14.1	29.1	0	0	0	94.2	39	43.2	0	2
Sellero (Novelle di Sellero)	0.6	13.1	26.9	0	0	1	84.3	50.8	94.4	2	NA
SONCINO - v. Brescia	3.6	14.1	28.9	0	0	0	103	40.8	52.4	0	NA
TIGNALE - Oldesio	3.4	13.5	26	0	0	1	70.6	32.6	46	0	4
Toscolano Maderno	6.5	15.1	27.7	0	0	0	NA	NA	NA	NA	NA
TOSCOLANO-MADERNO	6.6	14.8	26.7	0	0	0	76.8	23	27.6	0	6
Travagliato	3.7	14	28.1	0	0	0	NA	NA	NA	NA	2
Tremosine sul Garda	3.2	12.4	24.1	0	0	2	52.6	24.7	38.4	0	NA
Vallio Terme	0.5	12.2	28.1	0	0	0	126.1	48.5	52.1	0	NA
Verziano	NA	NA	NA	NA	NA	NA	40.8	19.2	28.6	0	NA
Vestone	-0.6	12.1	29.7	0	2	0	0	0	NA	NA	NA
Villanuova sul Clisi loc. Fibbia	2.6	13.2	28.3	0	0	0	97.3	35.1	35.9	0	2

Tabella 4. Legenda sigle: **Tnn** = temperatura minima estrema mensile; **Tm** = temperatura media mensile; **Txx** = temperatura massima estrema mensile; **Ngg CS** = numero giorni colpo di sole; **Ngg GB** = numero giorni gelo e brina; **Ngg SB** = numero giorni sbalzo termico; **PM (mm)** = precipitazioni mensili; **EP 24h** = massimo eccesso di pioggia giornaliero; **EP 72h** = massimo eccesso di pioggia in 3 giorni; **Ngg EP 72h** = numero giorni di pioggia in 3 giorni; **Ngg VF** = numero giorni vento forte; **NA** = dato non disponibile.

3.3 Provincia di Como

Stazione	Tnn	Tm	Txx	Ngg CS	Ngg GB	Ngg SB	PM (mm)	EP 24h	EP 72h	Ngg EP 72h	Ngg VF
Albese con Cassano	2.7	13.4	29.1	0	0	0	64.4	16	66.8	0	4
Albiolo	2.9	12.8	26.9	0	0	1	72.9	24.4	54.8	0	4
Alzate Brianza 1	1.8	13	27.9	0	0	0	64.8	17	68.5	0	NA
Alzate Brianza 2	1.7	13.1	28.4	0	0	1	74	19	77.6	0	3
Anzano del Parco	2	12.8	26.9	0	0	0	55.9	11.9	30.5	0	3
Beregazzo con Figliaro	2.3	12.8	26.5	0	0	1	85.3	29.9	52.1	0	NA
Bregnano	2.8	14.1	28.5	0	0	2	79.8	20.1	72.6	0	1
Bulgarograsso	-0.7	11.8	27	0	2	0	67.3	14.2	63.8	0	3
Cadorago	1.8	13.4	28	0	0	0	69.6	13.4	63.2	0	3
CANTU - Asnago	-0.9	12.2	28.9	0	2	0	66.2	15.6	80.6	1	NA
Cantù Cascina Porta 1	0.4	12.8	28.7	0	0	0	66.6	15.5	63.8	0	0
Cantù Cascina Porta 2	3.6	13.7	27.7	0	0	1	NA	NA	NA	NA	NA
Capiago Intimiano 2	3.3	13.1	27.1	0	0	0	35	10	14.4	0	4
Careggiola di Lurago d Erba	0.6	12.4	28.5	0	0	0	71.4	21.3	27.2	0	4
Carimate Vedroni	-0.9	12.3	28.2	0	2	0	66.9	16.5	72.6	0	NA
Caslino al Piano	1.8	13.6	28.1	0	0	0	69.1	13.4	58.7	0	3
CASLINO D ERBA - v. 4 novembre	0	12.4	28.2	0	1	0	70.6	18.6	71.4	0	NA
Casnate con Bernate	0.9	13	28.3	0	0	0	64.6	11.2	68.1	0	2
Ceremate	2.7	13.6	27.6	0	0	1	72.9	19.2	84.3	1	1
Cirimido	2.3	13.8	28.9	0	0	1	39.9	15	17.5	0	4
Como Aero Club Lago	3.8	14.4	29.5	0	0	0	58.1	11.4	68.1	0	3
Como Breccia	2.2	13.2	27.3	0	0	1	59.6	11.9	59.1	0	3
Como Camerlata	2.2	14.1	28.7	0	0	0	56.9	12.7	74.1	0	3
Como Depuratore	4.2	14.6	28.7	0	0	0	72.2	16.8	79.7	0	4
Como Monteolimpino	1.3	13	28.2	0	0	0	62.1	14.7	68.3	0	1
Como Sagnino	3.1	13.6	28.3	0	0	0	61.4	14.7	55.4	0	4
Como Trecallo	1.8	13.5	27.8	0	0	0	66.6	13	88.4	1	3
COMO - viale Geno	4.1	14.1	28.8	0	0	0	NA	NA	NA	NA	NA
COSTA MASNAGA - Lambrugo	0.2	12.8	29.7	0	0	0	38	9.2	NA	NA	NA
Dongo	5.1	13.6	26.2	0	0	0	86.7	32.3	89.4	1	3
Erba 2	3.7	14.4	29.2	0	0	1	70.8	19.9	72.1	0	NA
ERBA - v. Battisti	2.9	14.1	29.2	0	0	0	63.8	15	71.4	0	NA
Fino Mornasco Depuratore	0.2	12	28	0	0	0	54.3	11	72.3	0	3
GARZENO	3	12.5	27.3	0	0	0	136.8	62.8	158.8	2	NA
Gera Lario	3.9	13.3	27.6	0	0	0	73.7	32	72.2	0	5
GERA LARIO - Fuentes	NA	NA	NA	NA	NA	NA	62.4	30.4	66.4	0	NA
Gravedona Ospedale	5.5	13.2	26.5	0	0	0	82.8	34.8	86.6	1	7
Guanzate	-0.5	12.5	28.3	0	2	1	77.5	17.3	30	0	2
Inverigo	1.3	12.8	28.1	0	0	0	62.9	12.7	70.4	0	4
LAMBRUGO	0.2	13.2	29.7	0	0	0	60.6	14.4	66.2	0	NA
Lasnigo s.Alessandro	-1.5	10.2	25.1	0	2	0	89.6	28.8	86.6	1	NA
Lecco San Giovanni	3.9	13.8	28.5	0	0	0	76	25.6	35.4	0	3
Lenno	5.3	13.5	26.4	0	0	0	82.5	41.2	107.8	2	7
Lipomo	2.2	13.1	28.8	0	0	1	39.2	12.7	58.7	0	NA
Lomazzo	1.1	13.3	28.3	0	0	0	71.8	15.8	68	0	1
Loveno di Menaggio	1.9	12.4	27.2	0	0	0	120.8	61	140.3	1	4
LURAGO MARINONE	1.7	13.5	28.4	0	0	1	79	18.2	63.6	0	5
Mariano Comense	-1.1	11.9	27.9	0	1	1	75.4	22.4	55.4	0	1
MARIANO COMENSE - campo sportivo	1.9	13.2	28.1	0	0	0	45.6	20	33.4	0	5
Meda (Via Como)	1.4	13.2	28.5	0	0	1	71	21.2	24.2	0	NA

Tabella 5. Legenda sigle: **Tnn** = temperatura minima estrema mensile; **Tm** = temperatura media mensile; **Txx** = temperatura massima estrema mensile; **Ngg CS** = numero giorni colpo di sole; **Ngg GB** = numero giorni gelo e brina; **Ngg SB** = numero giorni sbalzo termico; **PM (mm)** = precipitazioni mensili; **EP 24h** = massimo eccesso di pioggia giornaliero; **EP 72h** = massimo eccesso di pioggia in 3 giorni; **Ngg EP 72h** = numero giorni di pioggia in 3 giorni; **Ngg VF** = numero giorni vento forte; **NA** = dato non disponibile.

Stazione	Tnn	Tm	Txx	Ngg CS	Ngg GB	Ngg SB	PM (mm)	EP 24h	EP 72h	Ngg EP 72h	Ngg VF
Merone Depuratore	0.6	12.8	28.5	0	0	0	67.7	16.5	66.5	0	4
Moltrasio	4.9	14	27.9	0	0	0	68.9	15.5	30.5	0	8
Montorfano	2.5	12.1	26.4	0	0	1	NA	NA	NA	NA	NA
Olgiate Comasco	-1.1	12	27.7	0	2	0	73.4	22.6	59.4	0	3
OLGIATE COMASCO - v.Repubblica	0	12.6	28.4	0	1	1	75.8	23	65	0	NA
Orsenigo	2.4	13.1	27.6	0	0	0	57.6	15.2	59	0	3
Ossuccio	5.7	14	27.2	0	0	0	NA	NA	NA	NA	NA
Porlezza	2.6	13.4	28.5	0	0	0	117.8	57.5	120.5	2	1
PORLEZZA - torrente	2.6	12.8	27.4	0	0	0	111.8	55	130	2	3
Rovenna di Cernobbio	3.6	13.8	27.6	0	0	1	80.4	18.8	82.2	1	8
TREMEZZO	4.3	14.2	29.1	0	0	0	91.4	50	127	2	NA
Vertemate con Minoprio	2.1	13.1	26.9	0	0	1	73	15	85.4	1	1
VERTEMATE CON MINOPRIO - serre	-0.4	12.6	28.5	0	2	0	65.4	12.6	77.2	0	1
Verzago	-0.8	11.6	26.7	0	3	1	76.3	19.8	25.7	0	NA
Villa Guardia	0.2	12.2	25.4	0	0	1	79.5	18.8	68.9	0	3

Tabella 6. Legenda sigle: **Tnn** = temperatura minima estrema mensile; **Tm** = temperatura media mensile; **Txx** = temperatura massima estrema mensile; **Ngg CS** = numero giorni colpo di sole; **Ngg GB** = numero giorni gelo e brina; **Ngg SB** = numero giorni sbalzo termico; **PM (mm)** = precipitazioni mensili; **EP 24h** = massimo eccesso di pioggia giornaliero; **EP 72h** = massimo eccesso di pioggia in 3 giorni; **Ngg EP 72h** = numero giorni di pioggia in 3 giorni; **Ngg VF** = numero giorni vento forte; **NA** = dato non disponibile.

3.4 Provincia di Cremona

Stazione	Tnn	Tm	Txx	Ngg CS	Ngg GB	Ngg SB	PM (mm)	EP 24h	EP 72h	Ngg EP 72h	Ngg VF
CASALBUTTANO ED UNITI	2.4	14	29.4	0	0	0	106.2	48	52.6	0	NA
Casalmaggiore	4.3	14.4	29.5	0	0	0	116.3	41.2	63	0	NA
CASALMAGGIORE - campo sportivo	4.6	14.6	30.1	0	0	0	101	36.6	57	0	NA
Castelleone Cascina Gallotta	3.5	14.3	28.5	0	0	0	81.7	34.3	44.6	0	NA
Credera Rubbiano	2.9	14.2	28.6	0	0	0	68.7	46.4	47.5	0	NA
Crema 1	3.3	14.6	30.3	0	0	0	81.4	29.2	40.4	0	NA
Crema 2	4.8	14.9	28.9	0	0	0	118.4	43.9	59.4	0	3
CREMA - v.Camporelle	3.5	14.7	28.9	0	0	0	91.6	34	48	0	NA
CREMA - v.XI febbraio	3.8	14.4	30.1	0	0	0	87.4	32.6	44.8	0	1
Cremona Porto	4.2	14.6	29.4	0	0	0	NA	NA	NA	NA	4
CREMONA - v.Gerre Borghi	4.3	14.8	30.6	0	0	2	110.8	40.8	63.2	0	3
CREMONA - Via Fatebenefratelli	4.9	15.8	31.5	0	0	0	135.2	49.4	72	0	1
Cremona	3.6	14.3	29.5	0	0	0	NA	NA	NA	NA	1
Frontignano di Barbariga	3.6	15	29.4	0	0	0	106.9	44.2	52.1	0	NA
Gussola	3.7	14	29.5	0	0	0	24.4	16.4	17.2	0	NA
Isola Pescaroli	3.3	14	29.1	0	0	0	86.5	38.8	56.8	0	4
Offanengo	4.4	14.5	29.5	0	0	0	50.8	30.1	42.1	0	NA
Olmeneta	3.4	14.4	29.6	0	0	0	NA	NA	NA	NA	3
Ossolario di Paderno Ponchielli	3.7	13.8	28.8	0	0	0	NA	NA	NA	NA	4
Passarera di Capergnanica	2.2	13.8	28.6	0	0	0	103	41.2	50.4	0	5
PERSICO DOSIMO	4.8	15.3	30	0	0	0	118.4	42	62.6	0	4
Piadena	4.2	14.7	29.7	0	0	0	127.5	48.7	55.7	0	2
PIEVE SAN GIACOMO	2.5	13.9	29.5	0	0	0	114.6	50.8	53.4	0	4
RIVOLTA D ADDA - Ist. Spallanzani	0.5	14.2	30.4	0	0	0	116	40.6	53.4	0	3
San Giovanni in Croce	5.3	15.1	29.4	0	0	0	119.4	40.9	61.5	0	NA
Solarolo di Pozzaglio ed Uniti	4.5	14.4	29.4	0	0	0	98.2	41.4	47.5	0	3
Soncino 1	4.4	15.2	30.3	0	0	0	93.6	36.8	43.2	0	NA
SONCINO - v. Brescia	3.6	14.1	28.9	0	0	0	103	40.8	52.4	0	NA
Soresina	4.7	15.4	30.6	0	0	2	85.8	40.8	43.4	0	NA
Soresina Cascina Mancina	3.3	13.9	28.4	0	0	0	NA	NA	NA	NA	3
SPINADESCO	2	14.7	31.3	0	0	0	104.4	43	55.6	0	2
Spinadesco	3.8	15.3	30.4	0	0	NA	59.5	40.9	NA	NA	NA
Spinadesco (Spinadesco)	NA	NA	NA	NA	NA	NA	116.5	49	60.9	0	NA
Trigolo	2.2	13.8	28.9	0	0	0	90.2	34.5	46.7	0	3

Tabella 7. Legenda sigle: **Tnn** = temperatura minima estrema mensile; **Tm** = temperatura media mensile; **Txx** = temperatura massima estrema mensile; **Ngg CS** = numero giorni colpo di sole; **Ngg GB** = numero giorni gelo e brina; **Ngg SB** = numero giorni sbalzo termico; **PM (mm)** = precipitazioni mensili; **EP 24h** = massimo eccesso di pioggia giornaliero; **EP 72h** = massimo eccesso di pioggia in 3 giorni; **Ngg EP 72h** = numero giorni di pioggia in 3 giorni; **Ngg VF** = numero giorni vento forte; **NA** = dato non disponibile.

3.5 Provincia di Lecco

Stazione	Tnn	Tm	Txx	Ngg CS	Ngg GB	Ngg SB	PM (mm)	EP 24h	EP 72h	Ngg EP 72h	Ngg VF
Abbadia Lariana	4.6	13.8	27.7	0	0	0	71.7	18.8	72.4	0	4
Ballabio	-2.5	11.1	26.3	0	2	4	NA	NA	NA	NA	NA
Barzago	2.9	13.1	28.4	0	0	1	71.4	22.3	65.9	0	5
Barzio	-0.4	10.1	24.7	0	2	2	170.4	67.8	148.4	2	4
Bevera di Sirtori	2.7	13.2	27.9	0	0	0	81.4	24.6	80.2	1	5
Bonzeno di Bellano	2.8	12.6	27.2	0	0	0	90.6	41.4	111.2	1	3
BOSISIO PARINI - Imbarcadero	NA	NA	NA	NA	NA	NA	60.2	12.4	68.4	0	NA
Carenno	-0.1	10.6	25.8	0	1	2	134.2	52.2	71.2	0	0
CASATENOVO - tetto	NA	NA	NA	NA	NA	NA	73.2	21.2	31.2	0	4
Cernusco Lombardone	2.1	13.4	28.4	0	0	2	92	24.1	80.2	1	1
COLICO	3.2	13.2	26	0	0	0	35.4	20.6	21.2	0	3
CORTENOVA	-1.6	11.6	30.6	0	4	0	125.4	66.8	145.4	2	NA
Cortenuova di Monticello Brianza	0.3	12.4	28.2	0	0	1	80.2	20.4	79.2	0	1
Dervio Lago	6.5	13.6	23.8	0	0	0	67.8	33.6	97	1	6
DERVIO - v.S.Cecilia	4.3	13.8	27.2	0	0	0	77	29.4	100.2	1	NA
Erve	1.6	11.8	27.3	0	0	1	111.1	40.9	64.7	0	2
Galbiate	4	13.5	27.1	0	0	0	103.9	29.8	89.6	1	5
Garlate	2.6	13.9	29.5	0	0	0	82.7	24.1	76.4	0	2
Introbio	-0.7	11.3	28	0	2	1	NA	NA	NA	NA	NA
Lecco centro	4.5	14.1	28.8	0	0	0	97.7	25.2	75	0	3
Lecco Germanedo	1.9	12.6	27.9	0	0	1	99.8	41.9	71.4	0	2
Lecco San Giovanni	3.9	13.8	28.5	0	0	0	76	25.6	35.4	0	3
LECCO - v.Sora	3	13.4	29.2	0	0	1	101.2	30.8	75	0	1
Lezzeno di Bellano	5.1	13.7	28.4	0	0	0	70.8	29.3	34.6	0	5
Maggio di Cremeno	-0.4	9.9	23.9	0	2	1	126.7	29.7	109.5	1	2
Mandello del Lario	4.2	13.6	27.4	0	0	0	NA	NA	NA	NA	4
MOLTENO - Cimitero	0.1	12.7	29.3	0	0	0	68.2	17.4	72.4	0	NA
Monte Marenzo	2.9	12.8	28.2	0	0	0	127	38	86.2	1	2
Montevecchia	3.6	13.1	27.5	0	0	0	70.6	22.8	32.2	0	NA
Olginate 2	3.6	14.1	28.9	0	0	2	82	31	94	1	4
Olginate	3.6	13.9	29.1	0	0	1	78.8	26.4	91.3	1	4
Oliveto Lario	4.5	13.7	27.6	0	0	0	85.2	31	91.1	1	4
OSNAGO	0	13.2	29.8	0	1	0	84.6	23	75.8	0	NA
Osnago	1.8	13.8	28.4	0	0	2	95.5	26.2	74.4	0	2
Perego loc. Galbusera Nera	4.1	13.4	26.8	0	0	0	77.5	22.3	86.2	1	NA
Perledo loc. Cantone	3.7	13.2	26.4	0	0	0	99.3	51.6	130.5	2	1
PERLEDO	NA	NA	NA	NA	NA	NA	82.8	42.4	106.8	2	NA
Rogeno (Casletto di Rogeno)	NA	NA	NA	NA	NA	NA	74.7	19	70.6	0	4
Rovagnate fraz. Albareda	3.2	13.4	28.4	0	0	0	90.8	25.4	96.1	1	4
Santa Maria Hoe loc. Sancina	2.7	13.1	27.7	0	0	1	93.4	30.8	82.7	1	3
Taceno	-0.9	11.8	29.1	0	3	0	NA	NA	NA	NA	5
Valmadrera	2.9	13.5	28.4	0	0	0	114.3	40.7	85.4	1	5
VALMADRERA - v.Pozzi	2.9	13.4	27.8	0	0	0	102.2	50.2	58.8	0	4

Tabella 8. Legenda sigle: **Tnn** = temperatura minima estrema mensile; **Tm** = temperatura media mensile; **Txx** = temperatura massima estrema mensile; **Ngg CS** = numero giorni colpo di sole; **Ngg GB** = numero giorni gelo e brina; **Ngg SB** = numero giorni sbalzo termico; **PM (mm)** = precipitazioni mensili; **EP 24h** = massimo eccesso di pioggia giornaliero; **EP 72h** = massimo eccesso di pioggia in 3 giorni; **Ngg EP 72h** = numero giorni di pioggia in 3 giorni; **Ngg VF** = numero giorni vento forte; **NA** = dato non disponibile.

3.6 Provincia di Lodi

Stazione	Tnn	Tm	Txx	Ngg CS	Ngg GB	Ngg SB	PM (mm)	EP 24h	EP 72h	Ngg EP 72h	Ngg VF
BERTONICO	3.7	14.1	29.5	0	0	0	104.6	40	53.4	0	1
Cadilana di Corte Palasio	3.4	14.1	29	0	0	0	119	50.2	55.4	0	0
Capergnanica	3.9	14.4	29.4	0	0	0	97	37.8	50	0	1
Casalpusterlengo	4.5	14.4	28.7	0	0	0	NA	NA	NA	NA	2
CAVENAGO D ADDA	2.6	14.1	29.3	0	0	0	93.6	36.6	46.4	0	3
Codogno	4.4	14.3	28.9	0	0	0	104.6	45.8	58.9	0	NA
CODOGNO - Ist.Tosi	NA	NA	NA	NA	NA	NA	102.4	42.4	58	0	NA
Lodi	4.8	14.8	28.8	0	0	0	107	42.7	51.8	0	2
Lodi (San Bernardo)	5.2	14	25.2	0	0	NA	107	44.7	NA	NA	1
Lodi (viale Pavia)	3.6	14.5	29.2	0	0	0	58.2	35.6	46.1	0	NA
LODI - v. X Maggio	NA	NA	NA	NA	NA	NA	97.2	39.2	46.6	0	NA
Montanaso Lombardo	3.2	14.6	30.3	0	0	0	80.2	30	39.8	0	2
SAN COLOMBANO AL LAMBRO	4.3	14.8	30.3	0	0	0	83.6	32.4	47.8	0	4
SantAngelo Lodigiano	4.6	14.4	29.5	0	0	0	113.6	43.6	61.1	0	3
SANT ANGELO LODIGIANO	4.7	14.2	29.2	0	0	0	100.2	38.8	56	0	NA
Sordio	4.1	15.1	30.2	0	0	2	83.4	29	41.4	0	NA
S.Rocco al Porto	3.7	14.4	29.9	0	0	0	NA	NA	NA	NA	NA

Tabella 9. Legenda sigle: **Tnn** = temperatura minima estrema mensile; **Tm** = temperatura media mensile; **Txx** = temperatura massima estrema mensile; **Ngg CS** = numero giorni colpo di sole; **Ngg GB** = numero giorni gelo e brina; **Ngg SB** = numero giorni sbalzo termico; **PM (mm)** = precipitazioni mensili; **EP 24h** = massimo eccesso di pioggia giornaliero; **EP 72h** = massimo eccesso di pioggia in 3 giorni; **Ngg EP 72h** = numero giorni di pioggia in 3 giorni; **Ngg VF** = numero giorni vento forte; **NA** = dato non disponibile.

3.7 Provincia di Mantova

Stazione	Tnn	Tm	Txx	Ngg CS	Ngg GB	Ngg SB	PM (mm)	EP 24h	EP 72h	Ngg EP 72h	Ngg VF
Asola	4.2	15.1	30.3	0	0	0	113	38.4	59.7	0	4
ASOLA - v.Industria	3.8	13.9	28.5	0	0	0	104	35	54.2	0	NA
BIGARELLO	1.1	13.9	29.2	0	0	0	93.6	28.2	42.2	0	3
Canicossa di Marcaria	3.9	14.6	29.9	0	0	0	106.8	38	52	0	NA
Castel Goffredo	3.6	13.9	26.6	0	0	0	108	45.5	50.8	0	NA
Castel goffredo	NA	NA	NA	NA	NA	NA	119.4	57.8	60.6	0	NA
Ceresara	NA	NA	NA	NA	NA	NA	138.2	59	60.8	0	NA
Cerlongo	3	14.2	28.7	0	0	NA	97.7	52.7	54.7	0	3
Cividale Mantovano	3.1	14.1	28.1	0	0	0	121.4	44	61.2	0	3
Curtatone	3.2	14.8	29.5	0	0	0	NA	NA	NA	NA	5
GOITO	2.1	14.2	29.8	0	0	1	128.6	54.4	56.4	0	NA
GONZAGA	3.3	14.5	30.1	0	0	0	84.2	28.2	43.2	0	3
Gonzaga	3.8	14.8	29.7	0	0	0	100.2	33.2	58	0	8
Gorgo di San Benedetto Po	2.7	14.2	29.9	0	0	0	68.6	25.4	33.2	0	2
Levata di Curtatone	4.3	14.8	29.2	0	0	1	NA	NA	NA	NA	2
Mantova (Borgochiesanuova)	3.3	15.8	30.9	0	0	1	NA	NA	NA	NA	NA
Mantova campo canoa	NA	NA	NA	NA	NA	NA	24	14	15.2	0	NA
Mantova liceo virgilio	NA	NA	NA	NA	NA	NA	1	0.6	NA	NA	NA
MANTOVA - Lunetta2 SMR	2.9	14.3	29.1	0	0	0	89.6	27.4	39.4	0	2
MANTOVA - S.Agnese	5.3	15.8	30.4	0	0	0	NA	NA	NA	NA	NA
Marcaria	NA	NA	NA	NA	NA	NA	42.6	23.4	34.4	0	NA
Medole	NA	NA	NA	NA	NA	NA	133	76.2	76.2	0	NA
Monzambano	3.7	14.2	29.1	0	0	0	79.6	33.8	37.1	0	NA
Ostiglia	NA	NA	NA	NA	NA	NA	10.8	4.2	NA	NA	NA
Piubega	4.2	14.4	29.2	0	0	0	158.9	61.7	69.8	0	2
Poggio Rusco	2.1	13.8	29.3	0	0	0	39.9	18	26.6	0	NA
Pomponesco	2.9	14.3	29.2	0	0	0	85.4	32.5	51.3	0	5
PONTI SUL MINCIO - Monzambano	3.3	13.9	28.3	0	0	0	84.6	31.6	39.4	0	NA
Porto Mantovano	4.4	15.1	29.2	0	0	0	102	34.6	48.4	0	2
Rebecca di Guidizzolo	3.7	14.8	29	0	0	0	108.5	46.2	50	0	3
Rodigo (Rivalta sul Mincio)	3.1	14.4	28.8	0	0	0	89.4	35.4	39.2	0	4
Sabbioneta	NA	NA	NA	NA	NA	NA	97.4	39	54.6	0	NA
San Giorgio di Mantova	3.4	14.7	29.2	0	0	1	99.2	35.1	38.3	0	6
San Lorenzo di Goito	3	13.9	28.8	0	0	1	142.1	57.2	58.5	0	0
San Martino dall Argine	3.9	14.4	29.2	0	0	0	126.6	37	55.4	0	NA
Sermide	4.1	14.2	29.1	0	0	0	42.4	19.6	28.4	0	2
S. Giovanni del Dosso	NA	NA	NA	NA	NA	NA	64.8	21.2	31.2	0	NA
Suzzara	4.1	14.9	29.9	0	0	0	101.9	38.4	58.4	0	5
Viadana	4.8	14.8	29.5	0	0	1	113.1	39.2	66.4	0	7
Volta mantovana	NA	NA	NA	NA	NA	NA	65.4	33.2	35.4	0	NA

Tabella 10. Legenda sigle: **Tnn** = temperatura minima estrema mensile; **Tm** = temperatura media mensile; **Txx** = temperatura massima estrema mensile; **Ngg CS** = numero giorni colpo di sole; **Ngg GB** = numero giorni gelo e brina; **Ngg SB** = numero giorni sbalzo termico; **PM (mm)** = precipitazioni mensili; **EP 24h** = massimo eccesso di pioggia giornaliero; **EP 72h** = massimo eccesso di pioggia in 3 giorni; **Ngg EP 72h** = numero giorni di pioggia in 3 giorni; **Ngg VF** = numero giorni vento forte; **NA** = dato non disponibile.

3.8 Provincia di Milano

Stazione	Tnn	Tm	Txx	Ngg CS	Ngg GB	Ngg SB	PM (mm)	EP 24h	EP 72h	Ngg EP 72h	Ngg VF
ABBIATEGRASSO - Strada Casalina	NA	NA	NA	NA	NA	NA	NA	NA	NA	NA	5
ARCONATE - SMR	-0.4	13.1	29.7	0	1	1	70.8	20.4	28.8	0	2
Bernate Ticino	1.3	13.8	29.4	0	0	NA	30.2	9.4	NA	NA	NA
Bollate	1.1	13.5	28.8	0	0	0	79.6	32.5	37.1	0	0
Buccinasco Cascina Robbiolo	2.9	NA	NA	NA	0	NA	82.2	46.7	NA	NA	NA
Calepio di Settala	4.2	14.6	29.6	0	0	0	69.6	33.5	36	0	4
Canegrate	3.8	14.4	28.8	0	0	1	83	24.9	50.6	0	4
Castano Primo	0.8	13.6	29.1	0	0	0	9.1	6.8	NA	NA	4
Cinisello Balsamo - Parco Nord	2.3	13.9	29	0	0	0	85	31.5	55.2	0	1
CINISELLO BALSAMO - Parco Nord	-4.4	13.4	29.8	0	1	1	81.8	29.6	53	0	1
Cislano	3.3	14.2	29.1	0	0	1	105.6	40.3	44.9	0	1
Corbetta	4.3	14.7	29.2	0	0	1	89.1	31.2	41.5	0	NA
CORSICO	2.9	13.8	28.7	0	0	0	100.4	41.2	47	0	1
Corsico Parco Sud	1.4	13.5	28.4	0	0	0	118.6	50	58.4	0	6
Gaggiano	2.1	13.7	29.2	0	0	1	NA	NA	NA	NA	2
Gorgonzola	4.6	15.1	30.1	0	0	1	NA	NA	NA	NA	NA
Inveruno	2.7	13.6	28.6	0	0	0	77.6	22.4	34.1	0	NA
LACCHIARELLA	2.9	14.6	30.4	0	0	0	NA	NA	NA	NA	NA
Legnano centro	4.2	14.2	27.9	0	0	0	63.1	14.8	41.8	0	4
Legnano Protezione Civile	4	14.4	29	0	0	0	68.2	16.5	47.9	0	0
Linate	4	13.8	25	0	0	1	NA	NA	NA	NA	NA
Locate di Triulzi	2.6	13.8	28.4	0	0	0	100.8	36.6	52.7	0	4
Magenta	2.5	14.1	28.8	0	0	0	77.9	29.2	35.1	0	2
MAGENTA - cascina Mainaga	1.8	13.9	28.7	0	0	0	70.2	24.6	29.2	0	NA
Marcallo con Casone	1.9	13.6	29.3	0	0	0	92.4	25.2	44.4	0	4
Melegnano Cascina Cappuccina	2.8	14	28.8	0	0	0	121.2	48.2	67.3	0	NA
Milano Arbe	5.2	15.6	29.6	0	0	0	71.9	32.8	52.6	0	2
Milano Boscoincitta	1.8	14.2	29.8	0	0	0	119.3	45.5	57.1	0	NA
MILANO - Lambrate	2.9	14.3	29.8	0	0	1	94	36.6	51	0	2
Milano Lambrate	3.3	13.8	28.5	0	0	0	99.4	34	48.6	0	NA
Milano (Milano - Maxwell)	4.2	15	29.6	0	0	0	87.1	35.1	43	0	1
Milano Porta Genova	4.6	15.2	28.8	0	0	0	81.5	35.3	53.2	0	1
MILANO - Pzza Zavattari	4.5	15.3	31.2	0	0	0	88.8	37.2	42.6	0	NA
Milano San Leonardo	3.6	14.5	28.9	0	0	0	96.4	42	46	0	1
Milano San Siro	3.1	13.9	28	0	0	1	92.2	40.3	46.4	0	4
MILANO - v.Brera	4.7	15.2	29.6	0	0	0	82.8	36	49.4	0	1
MILANO - v.Feltre	3.2	14	28.9	0	0	0	NA	NA	NA	NA	NA
MILANO - v.Juvara	4.8	15.3	30.4	0	0	0	74.6	32.2	38.8	0	2
MILANO - v.Marche	4.5	15.1	29.4	0	0	0	NA	NA	NA	NA	1
MILANO - v.Rosellini	NA	NA	NA	NA	NA	NA	84.4	35.6	50	0	NA
Nerviano	3.4	14.1	28.7	0	0	0	85.5	26.7	50.3	0	5
Nosate	0.2	13.5	29.1	0	0	0	89.1	21.3	45.2	0	NA
Ossona	3.7	14.4	28.8	0	0	0	85.6	21.6	46.7	0	5
Paderno Dugnano	4.2	15.4	30.2	0	0	0	NA	NA	NA	NA	4
PADERNO DUGNANO - Palazzolo Parco Borghetto	NA	NA	NA	NA	NA	NA	81.2	29	49.4	0	NA
Pieve Emanuele	3.4	14.1	28.7	0	0	0	130.2	46.6	65.4	0	2
POGLIANO MILANESE	0.5	12.9	28	0	0	0	NA	NA	NA	NA	NA
Rescaldina	1.6	13.2	28.6	0	0	0	75.1	21.3	23.6	0	2
RESCALDINA	-1.7	12.1	28.1	0	2	0	NA	NA	NA	NA	NA
Rho	3.9	14.6	29	0	0	0	82.4	31	43.9	0	NA

Tabella 11. Legenda sigle: **Tnn** = temperatura minima estrema mensile; **Tm** = temperatura media mensile; **Txx** = temperatura massima estrema mensile; **Ngg CS** = numero giorni colpo di sole; **Ngg GB** = numero giorni gelo e brina; **Ngg SB** = numero giorni sbalzo termico; **PM (mm)** = precipitazioni mensili; **EP 24h** = massimo eccesso di pioggia giornaliero; **EP 72h** = massimo eccesso di pioggia in 3 giorni; **Ngg EP 72h** = numero giorni di pioggia in 3 giorni; **Ngg VF** = numero giorni vento forte; **NA** = dato non disponibile.

Stazione	Tnn	Tm	Txx	Ngg CS	Ngg GB	Ngg SB	PM (mm)	EP 24h	EP 72h	Ngg EP 72h	Ngg VF
RHO - Scalo Firenze - Prato	3.3	14.2	28.5	0	0	0	86	32.4	44.7	0	NA
RHO - Scalo Firenze - Tetto	NA	NA	NA	NA	NA	NA	NA	NA	NA	NA	4
Robecco sul Naviglio	2.7	13.8	28.7	0	0	0	87.9	36.1	39.1	0	1
RODANO	2.7	13.7	29	0	0	0	77.4	34.6	56.4	0	NA
Rovagnasco di Segrate	0.4	12.9	28.6	0	0	1	101	37.4	53.6	0	7
Roveda di Sedriano	3.2	14.1	29	0	0	0	57.5	36.1	39.4	0	5
San Giuliano Milanese	3.8	14.7	28.2	0	0	0	112.5	39.9	53.7	0	NA
Sedriano	3.9	13.9	28.9	0	0	0	NA	NA	NA	NA	2
Settimo Milanese	2.7	14.2	29.1	0	0	1	105.6	40.7	46.1	0	1
Trenzanesio	2.2	14.2	29.2	0	0	0	NA	NA	NA	NA	NA
Vignate	3.3	14.1	28.7	0	0	0	121.8	40.4	54.6	0	3
Vimodrone	4.3	14.3	28.9	0	0	0	103.6	39.4	64.5	0	2

Tabella 12. Legenda sigle: **Tnn** = temperatura minima estrema mensile; **Tm** = temperatura media mensile; **Txx** = temperatura massima estrema mensile; **Ngg CS** = numero giorni colpo di sole; **Ngg GB** = numero giorni gelo e brina; **Ngg SB** = numero giorni sbalzo termico; **PM (mm)** = precipitazioni mensili; **EP 24h** = massimo eccesso di pioggia giornaliero; **EP 72h** = massimo eccesso di pioggia in 3 giorni; **Ngg EP 72h** = numero giorni di pioggia in 3 giorni; **Ngg VF** = numero giorni vento forte; **NA** = dato non disponibile.

3.9 Provincia di Monza-Brianza

Stazione	Tnn	Tm	Txx	Ngg CS	Ngg GB	Ngg SB	PM (mm)	EP 24h	EP 72h	Ngg EP 72h	Ngg VF
Arcore	1.5	13.4	28.5	0	0	1	56.4	20	73.8	0	2
Arosio	1.4	13.4	29	0	0	0	79.4	19.6	77.7	0	0
Bovisio Masciago	3.4	13.9	28.4	0	0	0	83.2	26.6	45.6	0	3
Carimate	-0.3	12.5	27.9	0	1	0	90.3	23.1	73.9	0	3
Carnate	0.8	13.1	27.9	0	0	1	117.4	34	99.8	1	NA
Ceriano Laghetto	-0.4	12.4	27.8	0	1	0	NA	NA	NA	NA	2
Cesate	3	13.9	28.7	0	0	0	73.8	27	55.1	0	NA
Giussano	2.6	13.3	27.7	0	0	1	NA	NA	NA	NA	NA
Lentate sul Seveso (Copreno)	2.2	13.8	28.8	0	0	2	NA	NA	NA	NA	1
Lesmo	-0.3	12.6	27.8	0	2	1	85.5	25.5	78.7	0	2
LESMO - Peregallo	NA	NA	NA	NA	NA	NA	81.4	26.6	70.8	0	NA
Lissone	4.2	14.4	29.2	0	0	1	85.8	28.2	60.4	0	5
Meda (Via Como)	1.4	13.2	28.5	0	0	1	71	21.2	24.2	0	NA
MISINTO	1.1	13.2	28.5	0	0	0	63.2	19.2	64.4	0	NA
Monza (Monza Parco)	2.5	13	25	0	0	NA	NA	NA	NA	NA	NA
MONZA - v.Monte Generoso	1.4	13.2	29.7	0	0	1	77	30.8	NA	NA	NA
Nova Milanese	3.6	14.1	28.9	0	0	0	65.3	31	NA	NA	3
Seregno	4.1	13.8	28.1	0	0	2	83.2	25.6	65.6	0	5
Trezzano Rosa	4.2	14.9	29.7	0	0	0	89.1	27	36.1	0	2
Triuggio	-0.4	12.4	28.1	0	2	0	77.6	22.2	65.5	0	4
Villasanta	-0.1	11.9	24.8	0	1	NA	83	27.5	61	0	1

Tabella 13. Legenda sigle: **Tnn** = temperatura minima estrema mensile; **Tm** = temperatura media mensile; **Txx** = temperatura massima estrema mensile; **Ngg CS** = numero giorni colpo di sole; **Ngg GB** = numero giorni gelo e brina; **Ngg SB** = numero giorni sbalzo termico; **PM (mm)** = precipitazioni mensili; **EP 24h** = massimo eccesso di pioggia giornaliero; **EP 72h** = massimo eccesso di pioggia in 3 giorni; **Ngg EP 72h** = numero giorni di pioggia in 3 giorni; **Ngg VF** = numero giorni vento forte; **NA** = dato non disponibile.

3.10 Provincia di Pavia

Stazione	Tnn	Tm	Txx	Ngg CS	Ngg GB	Ngg SB	PM (mm)	EP 24h	EP 72h	Ngg EP 72h	Ngg VF
Abbiategrosso	2.2	14.1	29	0	0	0	104.3	41.1	46.2	0	3
BRONI	1.8	13.6	29.3	0	0	0	77.6	32.2	41.4	0	2
Broni	4.2	13.8	28.3	0	0	0	91.2	39.4	51.4	0	4
Cambiò di Gambarana	3.1	14	28.8	0	0	0	65.3	25.8	33.5	0	4
CANEVINO	1.1	13.9	29.1	0	0	2	95.4	32.2	44.2	0	NA
Casarile	3.3	14.8	29.4	0	0	0	95.6	37.1	54.3	0	NA
Casorate Primo	3.6	14.1	28.9	0	0	0	NA	NA	NA	NA	2
Castelletto di Branduzzo	3.9	14.4	29.7	0	0	0	77.8	31.2	40.7	0	NA
CASTELLO D AGOGNA	1.4	14.6	30.9	0	0	0	54.6	22.8	24.4	0	6
Cava Manara	4.7	14.6	29.7	0	0	0	44	29	39.2	0	6
CORNALE	1.9	13.2	29.3	0	0	0	73.8	23	33.6	0	3
Corteolona	4.9	14.9	30.2	0	0	0	114.9	48.6	64.3	0	NA
Dorno 1	2.6	13.5	28.1	0	0	0	84.2	33.4	40.6	0	7
Dorno 2	2.6	13.5	28.1	0	0	1	84.4	32.8	40.8	0	5
Dorno Via Canevari	2.6	13.5	28.1	0	0	1	85.6	32.8	40.8	0	4
Filighera	3.5	14.1	29.7	0	0	0	101.5	44.7	59.1	0	2
FORTUNAGO	0.3	12.5	26.9	0	0	2	78.6	25.6	32.8	0	1
Gambolo	3.2	14.2	29	0	0	0	125.2	48.8	63.2	0	1
Gualdrasco di Bornasco	3.1	14	28.6	0	0	0	85.6	33	43.4	0	3
LANDRIANO - Cascina Marianna	3.1	13.5	28.1	0	0	0	100	37	53.6	0	2
Lodi (viale Pavia)	3.6	14.5	29.2	0	0	0	58.2	35.6	46.1	0	NA
LOMELLO - Cantona	1.3	13.5	28.4	0	0	0	69.6	30	36.6	0	NA
Mortara	2.6	NA	NA	NA	0	NA	32	10.1	NA	NA	NA
Ottobiano	2.7	14.2	28.7	0	0	0	70.4	27.6	34.8	0	2
Parasacco di Zerbolò	2.3	14.1	29.9	0	0	0	77.3	31.5	39.9	0	1
Pavia	4.1	15.1	30.6	0	0	0	81.8	32.5	41.6	0	1
Pavia Cascina Pelizza	4.2	14.8	29.2	0	0	0	92.8	40.8	52.2	0	3
Pavia di Udine	3.1	14.3	29	0	0	1	97.8	38.2	45.8	0	NA
PAVIA - SS 35	4.1	14	28.7	0	0	0	80.8	35.4	44.6	0	2
PAVIA - v. Folperti	3.8	14.1	30	0	0	0	87.8	36.2	46	0	NA
Redavalle	3.5	13.4	26.9	0	0	0	83.8	33	42.9	0	NA
Retorbido	4	13.8	28.6	0	0	1	72	22.2	33.3	0	NA
Robbio	2.4	14.2	28.9	0	0	1	54.3	23.5	25.4	0	2
Romagnese	NA	NA	NA	NA	NA	NA	80.8	21.8	36.8	0	NA
SANTA MARGHERITA DI STAFFORA - Casanova	-0.5	11.2	27.4	0	1	2	72.2	24.6	43.4	0	1
Santa Maria della Versa loc. Torchio	2.3	13.2	26.7	0	0	2	113.8	42	55.6	0	2
Sant Eusebio di Fortunago	-0.8	11.9	28.9	0	2	1	73	21.6	31.8	0	1
Scaldasole	3.6	14.5	29.5	0	0	0	92.3	37.6	44.6	0	2
Spessa Po	3.6	14.4	30	0	0	0	NA	NA	NA	NA	1
Stefanago	1.2	13	28.1	0	0	2	NA	NA	NA	NA	1
Tromello	2.4	14.2	29.7	0	0	0	103.5	41.2	53.1	0	NA
Valverde	NA	NA	NA	NA	NA	NA	70.2	23.2	28.4	0	NA
Valverde Tidone	NA	NA	NA	NA	NA	NA	122	38.4	46.4	0	NA
VARZI - Nivione	1.2	13	29.1	0	0	1	51	14.4	23	0	4
Vidigulfo	3	14	29.1	0	0	0	116.1	41.6	57.4	0	2
Vigevano	2.6	14.8	29.9	0	0	0	NA	NA	NA	NA	6
VIGEVANO - SS494	3.5	13.8	28.9	0	0	0	90	35.8	43.4	0	NA
Voghera Ponte Rosso	3.9	14.1	29.3	0	0	0	NA	NA	NA	NA	5
VOGHERA - v. Cambiaso	3.8	14.3	29.9	0	0	0	50.2	19.4	27.2	0	NA
Zinasco	4.1	14.5	28.8	0	0	0	89	39.2	50.4	0	4

Tabella 14. Legenda sigle: **Tnn** = temperatura minima estrema mensile; **Tm** = temperatura media mensile; **Txx** = temperatura massima estrema mensile; **Ngg CS** = numero giorni colpo di sole; **Ngg GB** = numero giorni gelo e brina; **Ngg SB** = numero giorni sbalzo termico; **PM (mm)** = precipitazioni mensili; **EP 24h** = massimo eccesso di pioggia giornaliero; **EP 72h** = massimo eccesso di pioggia in 3 giorni; **Ngg EP 72h** = numero giorni di pioggia in 3 giorni; **Ngg VF** = numero giorni vento forte; **NA** = dato non disponibile.

3.11 Provincia di Sondrio

Stazione	Tnn	Tm	Txx	Ngg CS	Ngg GB	Ngg SB	PM (mm)	EP 24h	EP 72h	Ngg EP 72h	Ngg VF
Albosaggia (giugni)	0.9	12.3	27.9	0	0	1	83.3	40.6	83.4	1	2
Andalo Valtellino	2.7	13.2	27.6	0	0	1	89.1	38.4	79.6	0	7
Ardenno	0.9	12.7	27.8	0	0	1	83.7	31.3	66.7	0	1
BEMA	0.9	10.6	25.3	0	0	1	128.4	58.2	111.4	2	7
Caiolo 1	-2	11.7	27.7	0	4	1	66	26.7	58.5	0	NA
CAIOLO	-3.1	11.6	28.5	0	6	0	75.2	36	79.8	0	1
Castionetto di Chiuro	1.9	12.2	27.4	0	0	1	68.9	33.2	57.4	0	NA
Chiavenna	4.2	13.9	28.1	0	0	0	107.1	44.5	91.1	2	9
Civo	2.2	11.3	25.5	0	0	1	101.2	32.2	67	0	0
Faedo Valtellino	2.4	12.6	28.3	0	0	0	103	60	60.2	0	NA
Forcola loc. Piani	-0.2	12.6	28.3	0	1	0	86.1	30.7	69.6	0	2
Montagna in Valtellina	2.4	12.8	27.9	0	0	0	71.8	30.5	67.6	0	NA
Montagna in Valtellina (F.ne al Piano)	2	13.6	29.6	0	0	0	82.2	44.2	82.7	1	4
Morbegno	2.9	13.5	28.1	0	0	1	NA	NA	NA	NA	0
MORBEGNO - eliporto	1.6	13.4	29	0	0	1	98	32	62	0	2
Novate Mezzola	3.2	14	29.2	0	0	0	19.3	10.1	NA	NA	1
SAMOLACO - v.Vignola	0.7	13.1	30.4	0	0	0	61.2	28.4	71.4	0	9
Sondrio 2	-0.1	12.8	28.5	0	1	1	77.3	36.6	76	0	1
Sondrio 3	-0.1	12.8	28.5	0	1	0	85.7	45.8	83.8	1	1
SONDRIO - Fond.Fojanini	0.7	13.2	29	0	0	0	68	32.2	78.6	0	1
Talamona	0.8	12.8	27.9	0	0	1	101.8	39.1	78.3	0	3
TEGLIO - S. Giacomo	-1	12	28.8	0	2	1	72.8	40.4	82.2	1	NA
Tirano 2	1	12	27.6	0	0	0	NA	NA	NA	NA	0
TIRANO - eliporto	-2.2	12.1	29	0	3	1	63.6	33.8	84.4	1	4
Tovo di Sant'Agata	-1.7	11.2	28.1	0	4	0	49.4	35.8	72.4	0	5
Villa di Chiavenna	2.5	11.3	25.6	0	0	0	74.4	36.8	84.6	1	4
Villa di Tirano	0.8	12.9	28.7	0	0	0	57.5	34.5	72.3	0	1

Tabella 15. Legenda sigle: **Tnn** = temperatura minima estrema mensile; **Tm** = temperatura media mensile; **Txx** = temperatura massima estrema mensile; **Ngg CS** = numero giorni colpo di sole; **Ngg GB** = numero giorni gelo e brina; **Ngg SB** = numero giorni sbalzo termico; **PM (mm)** = precipitazioni mensili; **EP 24h** = massimo eccesso di pioggia giornaliero; **EP 72h** = massimo eccesso di pioggia in 3 giorni; **Ngg EP 72h** = numero giorni di pioggia in 3 giorni; **Ngg VF** = numero giorni vento forte; **NA** = dato non disponibile.

3.12 Provincia di Varese

Stazione	Tnn	Tm	Txx	Ngg CS	Ngg GB	Ngg SB	PM (mm)	EP 24h	EP 72h	Ngg EP 72h	Ngg VF
ARCISATE	-1.3	12.2	27.3	0	2	0	85.4	23	78	0	NA
Besnate	-0.6	12.3	27.9	0	1	0	80.8	30.2	44.6	0	4
Besozzo	-0.5	12.6	29.2	0	2	2	99.1	44.7	44.7	0	1
Brescia	0.6	12.5	26.6	0	0	0	123.3	45.7	122.3	2	2
BUSTO ARSIZIO - v.Rossini	-0.6	13.2	29.7	0	1	1	65.4	13.8	40.4	0	NA
Cantello	2.2	13.3	27.4	0	0	1	84.8	20	57.9	0	3
Carnago Milanello	1.4	13.2	27.7	0	0	2	NA	NA	NA	NA	NA
CASTRONNO	1.4	13	27.6	0	0	1	79	22.2	62	0	2
Castronno	3.6	13.7	28.2	0	0	1	78.3	25.8	40.5	0	3
Cavaria con Premezzo (VA)	2.1	13.5	27.7	0	0	0	NA	NA	NA	NA	5
CAVARIA CON PREMEZZO - v. Cantalupa	0.5	13.6	30.7	0	0	1	78.6	17.8	49.2	0	NA
Cerro di Laveno Mombello	4.7	13.8	28.1	0	0	0	NA	NA	NA	NA	5
Cimbro di Vergiate	-0.3	12.3	27.6	0	1	0	77.7	32.3	45.7	0	NA
Crosio della Valle	0.9	12.6	27.8	0	0	0	NA	NA	NA	NA	2
Cuasso al Monte	2.3	12.4	27	0	0	0	137.7	38.1	98	1	3
Cugliate Fabiasco	0.4	12.1	28.3	0	0	0	NA	NA	NA	NA	2
CUVEGLIO	0.6	13.1	28.8	0	0	1	123.8	40	143.6	2	NA
FERNO	0.2	13	29	0	0	0	69	19	42.4	0	2
Gallarate	2	12.8	28.3	0	0	0	NA	NA	NA	NA	NA
Gallarate Cajello	2.1	13.7	28.9	0	0	0	80.2	18.3	47.9	0	NA
Gemonio	3.2	13.6	27.4	0	0	0	118.6	37.1	105	2	7
Induno Olona	1.8	12.7	27.3	0	0	0	78.5	20.1	51.3	0	3
Inorio Inferiore	1.3	12.1	26.4	0	0	0	161.5	74.9	105.9	3	1
Jerago	2.8	13	27.2	0	0	1	74.8	20	48.8	0	4
Jerago con Orago	3.1	13.7	27.7	0	0	1	72.5	20.8	42.9	0	NA
LAVENA PONTE TRESA - via della Boschiva	0	12.6	29.3	0	1	1	114.6	32.6	113.6	2	NA
Laveno Mombello	3.3	13.4	28.7	0	0	1	107	65.6	160.8	2	NA
LAVENO-MOMBELLO - p.zza Matteotti	2.8	13.1	28.4	0	0	0	NA	NA	NA	NA	4
LUINO - v. Piero Chiara	3.5	12.6	25.7	0	0	0	126.4	49.6	167.2	2	5
Luvinate	2.1	12.6	27	0	0	1	122.7	38.9	69	0	NA
Malnate (loc. San Salvatore)	0.6	12.5	27.8	0	0	1	102.7	25.8	77.9	0	2
Malpensa	0	12.2	24	0	2	NA	NA	NA	NA	NA	NA
Mozzate	1.6	13.2	28.1	0	0	0	81.1	25.4	56.9	0	7
Nizzolina di Marnate	1.1	13.2	27.7	0	0	0	87.5	21.2	54.6	0	4
PORTO CERESIO - campo sportivo	-1.5	12.1	28.8	0	2	0	102.6	30.2	85.2	1	NA
Rasa di Varese	1.6	11.9	26.7	0	0	1	104.6	35.6	90.6	1	4
Rovate di Carnago	-0.1	12.5	27.3	0	1	1	76.8	17.6	52.1	0	2
Sangiano	0.8	13.7	28.9	0	0	0	108.7	35.1	120.8	2	4
San Macario di Samarate	1.3	13.2	28.2	0	0	0	68.2	16.2	41.5	0	3
San Salvatore di Malnate	0.5	12.5	27.8	0	0	1	87.4	27.5	61.5	0	NA
SARONNO - v.Santuario	2	13.4	28.9	0	0	1	81.4	26.2	66.2	0	2
Sesto Calende	0.1	12.4	27.2	0	0	0	118.4	51.2	80	1	5
Tradate	1.3	13.1	27.9	0	0	1	NA	NA	NA	NA	NA
Uboldo	2.1	13.2	27.5	0	0	0	65.5	20.3	51.6	0	2
Valmorea	0.8	12.4	28.1	0	0	1	95.6	29.2	68	0	3
VARANO BORGHI	-1.9	11.8	29	0	4	0	82.8	32.4	63.4	0	3
Varese Ligure	1.8	13	29	0	0	0	133.8	66	96	2	NA
Varese Ospedale di Circolo	4.4	13.8	27.3	0	0	0	88.7	26.7	55.4	0	3
VARESE - v.Appiani	2.5	13	26.8	0	0	0	94.2	28.2	75.6	0	NA
Vedano Olona	0.7	13	28.4	0	0	0	104.4	30.8	63	0	4

Tabella 16. Legenda sigle: **Tnn** = temperatura minima estrema mensile; **Tm** = temperatura media mensile; **Txx** = temperatura massima estrema mensile; **Ngg CS** = numero giorni colpo di sole; **Ngg GB** = numero giorni gelo e brina; **Ngg SB** = numero giorni sbalzo termico; **PM (mm)** = precipitazioni mensili; **EP 24h** = massimo eccesso di pioggia giornaliero; **EP 72h** = massimo eccesso di pioggia in 3 giorni; **Ngg EP 72h** = numero giorni di pioggia in 3 giorni; **Ngg VF** = numero giorni vento forte; **NA** = dato non disponibile.