



SINTESI METEOROLOGICA MENSILE A FINI ASSICURATIVI

REGIONE LOMBARDIA FEBBRAIO 2024

Indice

1	Mappe commentate dei principali parametri meteorologici	2
1.1	Temperature	2
1.2	Precipitazioni	4
2	Mappe commentate di superamento soglia	5
2.1	Introduzione	5
2.2	Eccesso di pioggia	5
2.3	Vento forte	7
2.4	Gelo-brina	8
2.5	Siccità	9
2.6	Sbalzo termico	10
3	Dati meteorologici	10
3.1	Provincia di Bergamo	11
3.2	Provincia di Brescia	13
3.3	Provincia di Como	15
3.4	Provincia di Cremona	17
3.5	Provincia di Lecco	18
3.6	Provincia di Lodi	19
3.7	Provincia di Mantova	20
3.8	Provincia di Milano	21
3.9	Provincia di Monza-Brianza	23
3.10	Provincia di Pavia	24
3.11	Provincia di Sondrio	25
3.12	Provincia di Varese	26

Premessa

Questo documento viene realizzato come attività di servizio rivolta ai propri clienti.

Il servizio ha lo scopo di fornire una descrizione meteorologica, con riferimenti climatologici, orientata alla gestione del rischio in agricoltura, rivolta alle Aziende agricole, alle Compagnie assicurative, ai Consorzi di difesa. Pur fornendo anche una visione d'insieme del periodo, il contenuto è quindi focalizzato sulle avversità atmosferiche occorse.

Il documento ha carattere divulgativo; esso desidera rappresentare con chiarezza e sintesi lo stato del tempo nel periodo e nei luoghi definiti, fornendo un'informazione accessibile anche ad un pubblico diffuso e non specialistico.

Le elaborazioni contenute riguardano di norma un'area regionale ed il periodo di un mese; l'area di maggior interesse è quella a vocazione agricola ma viene comunque fornito un quadro generale delle condizioni meteo-climatiche occorse su tutto il territorio oggetto dell'analisi.

1 Mappe commentate dei principali parametri meteorologici

1.1 Temperature

Si riportano di seguito le mappe mensili relative alla temperatura minima più bassa (figura 1a), alla temperatura massima più alta (figura 1b), alla media delle temperature minime (figura 2a), alla media delle temperature massime (figura 2b) e alla temperatura media mensile (figura 2c).

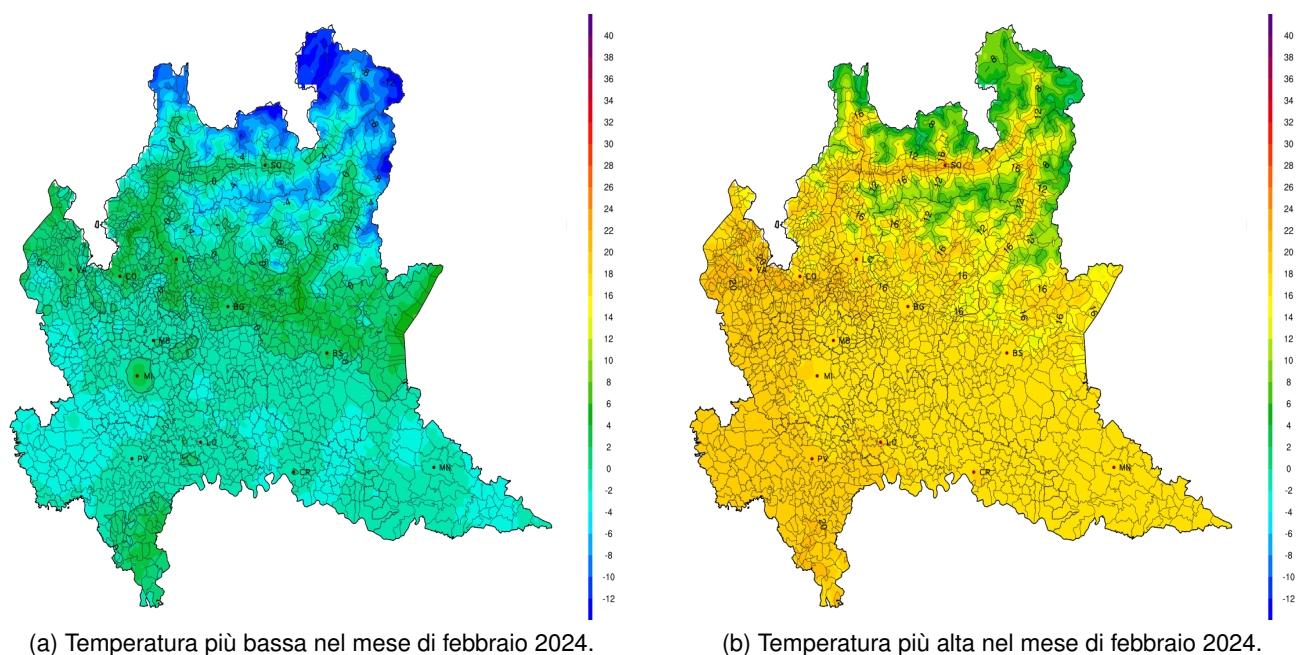
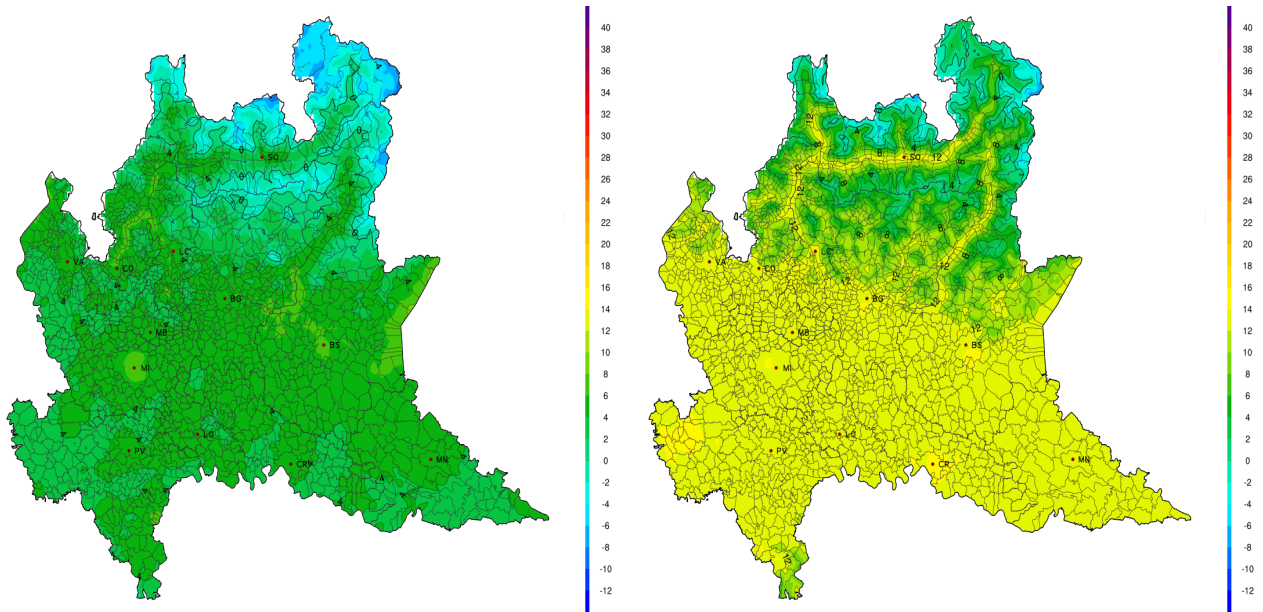
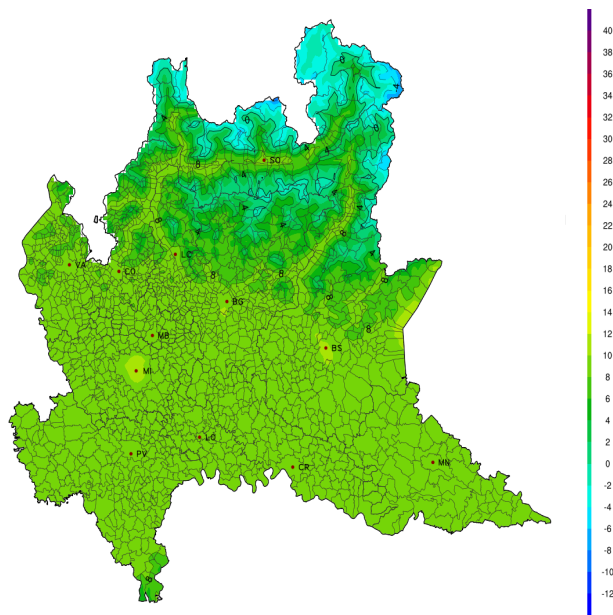


Figura 1. Estremi di temperatura nel mese di febbraio 2024.



(a) Media delle temperature minime giornaliere nel mese di febbraio 2024.

(b) Media delle temperature massime giornaliere nel mese di febbraio 2024.

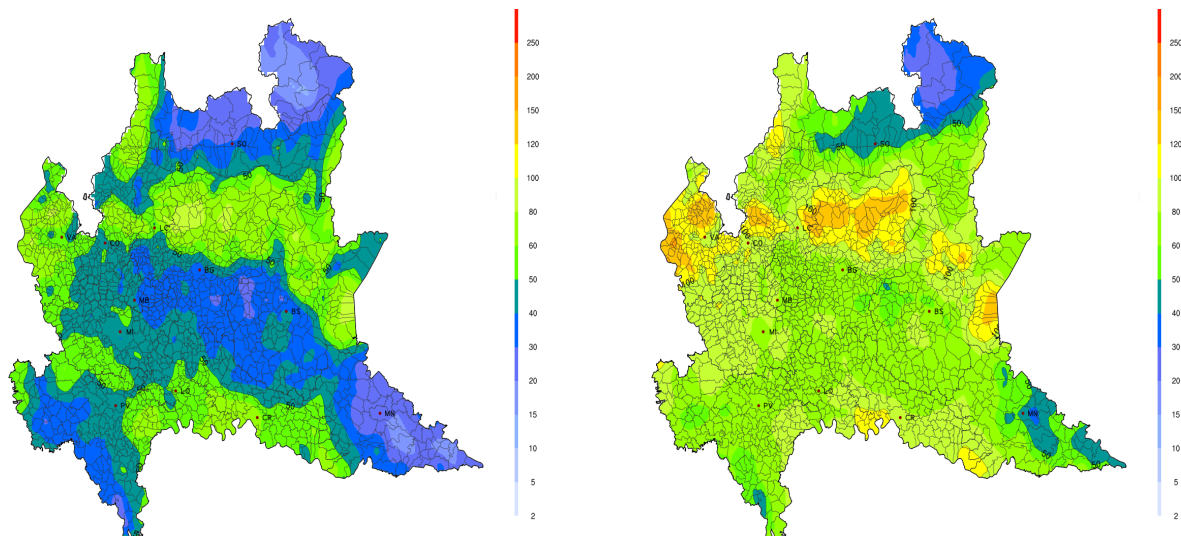


(c) Calcolo della temperatura media nel mese di febbraio 2024.

Figura 2. Statistica sugli andamenti termici del mese di febbraio 2024.

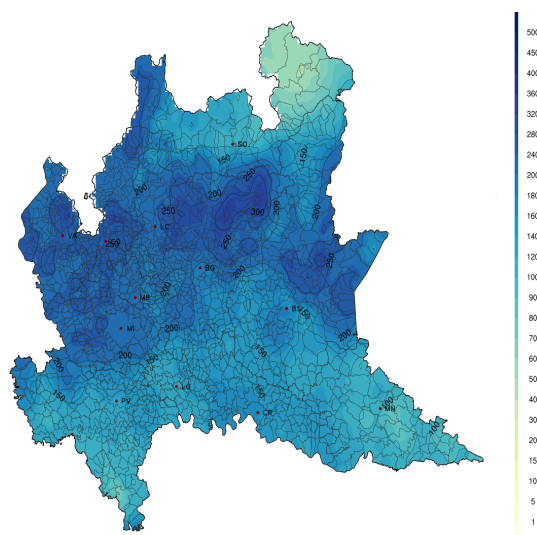
1.2 Precipitazioni

Si riportano di seguito le mappe relative agli accumuli mensili (figura 3c) e agli accumuli massimi in 24 e 72 ore (figura 3a e 3b).



(a) Massima precipitazione cumulata in 24h nel mese di febbraio 2024.

(b) Massima precipitazione cumulata in 72h nel mese di febbraio 2024.



(c) Precipitazione cumulata nel mese di febbraio 2024.

Figura 3. Valutazione del regime pluviometrico durante il mese di febbraio 2024.

2 Mappe commentate di superamento soglia

2.1 Introduzione

In questa sezione si propongono le elaborazioni grafiche del numero di giorni in cui si è verificato il superamento delle soglie di alcune avversità meteorologiche sull'area regionale d'interesse agricolo. Le avversità meteorologiche elaborate per il mese di febbraio 2024, e relative soglie trigger, sono riassunte in tabella 1.

Avversità	Variabile meteorologica e valori trigger
Eccesso di pioggia	Accumulo precipitativo $\geq 30\text{mm}/1\text{h}$ o $\geq 40\text{mm}/3\text{h}$ Accumulo precipitativo $\geq 80\text{mm}$ in 72h Accumulo precipitativo $\geq 80\text{mm}$ in 10 giorni con superamento del 50% della media del periodo
Vento forte	Velocità del vento a 10m $\geq 50\text{km/h}$ (14 m/s)
Gelo e brina	Temperatura dell'aria a 2m $\leq 0^\circ\text{C}$
Siccità	Accumulo precipitativo in 30 giorni $\leq 2/3$ della norma
Sbalzo termico	Significativo discostamento della temperatura dell'aria a 2m rispetto alla media dei 3gg precedenti: soglia di 8°C di differenza per le temperature minime e di 12°C per le temperature massime.

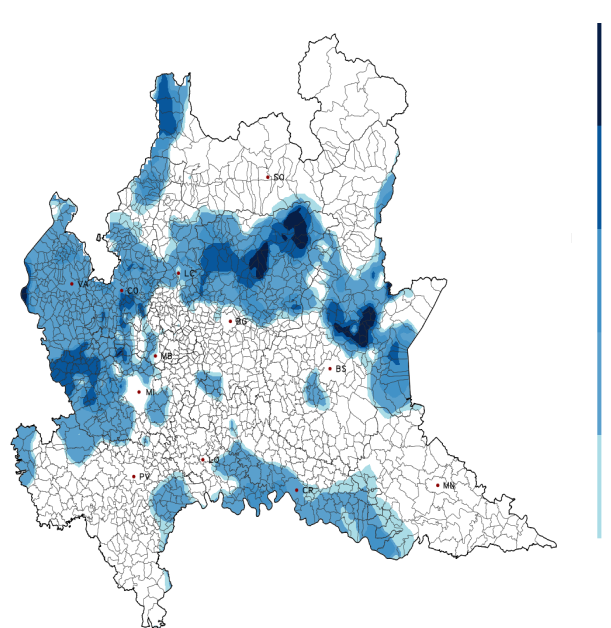
Figura 4. Valori per il superamento soglia delle avversità meteorologiche.

2.2 Eccesso di pioggia

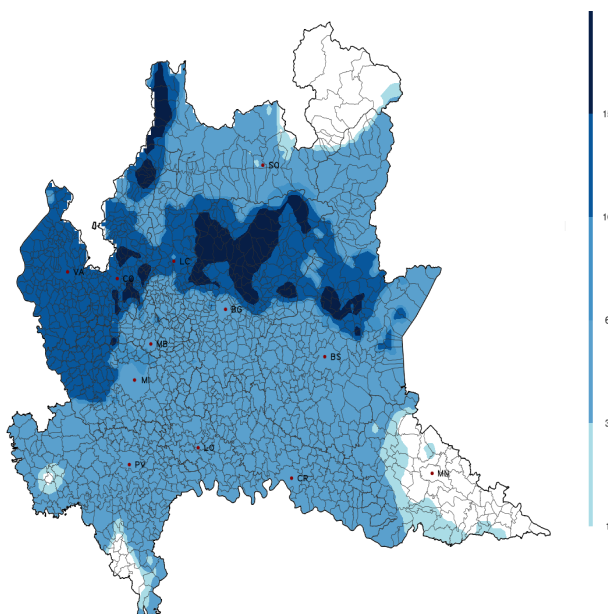
Nella seguente sottosezione sono presenti le mappe riguardanti i superamenti mensili delle soglie relative alle precipitazioni (figure 5a, 5b, 5c).



(a) Numero di giorni nei quali si è superata la soglia dei 30mm/1h o 40mm/3h di precipitazione nel mese di febbraio 2024.



(b) Numero di giorni in cui si è superata la soglia degli 80mm/72h di precipitazione nel mese di febbraio 2024.



(c) Numero di giorni, nel mese di febbraio 2024, in cui si è superata la soglia degli 80mm/10gg di precipitazione, con accumulo superiore al 50 per cento rispetto alla media.

Figura 5. Analisi del numero di giorni in cui si sono verificati eccessi di pioggia.

2.3 Vento forte

Nella seguente sottosezione è presente la mappa riguardante il superamento mensile della soglia relativa al vento forte (figura 6).

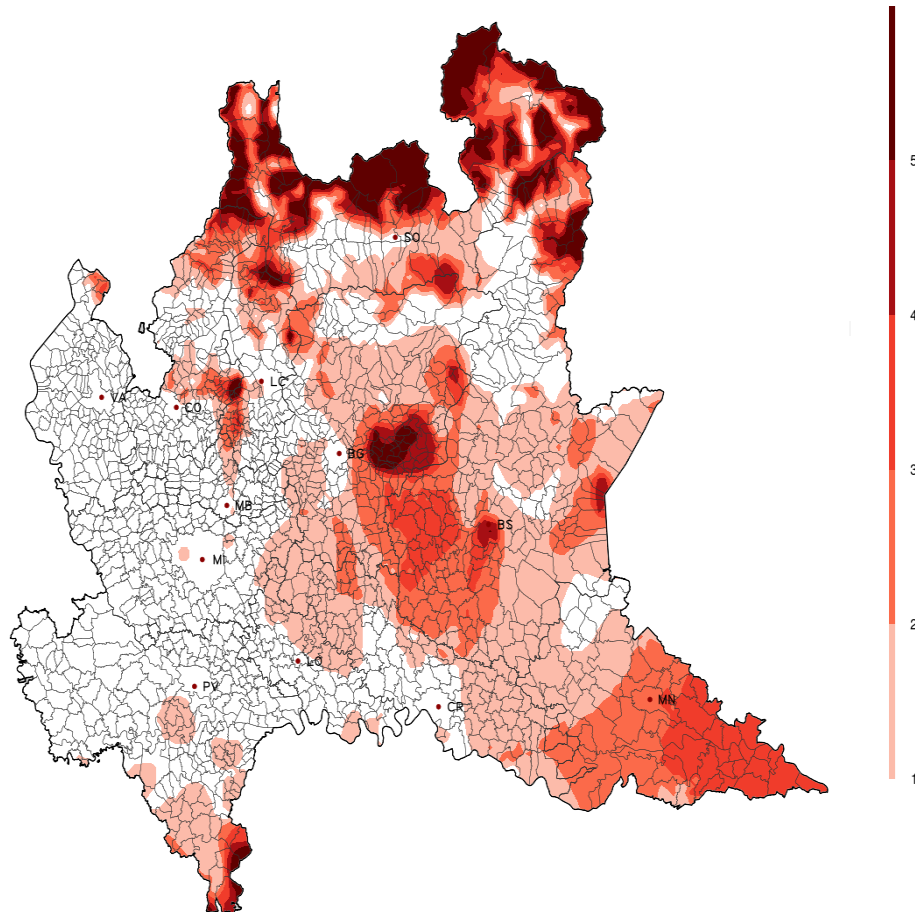


Figura 6. Numero di giorni in cui si è registrata una raffica massima giornaliera superiore o uguale a 50km/h nel mese di febbraio 2024.

2.4 Gelo-brina

Nella seguente sottosezione è presente la mappa riguardante il superamento della soglia relativa al gelo-brina (figura 7).

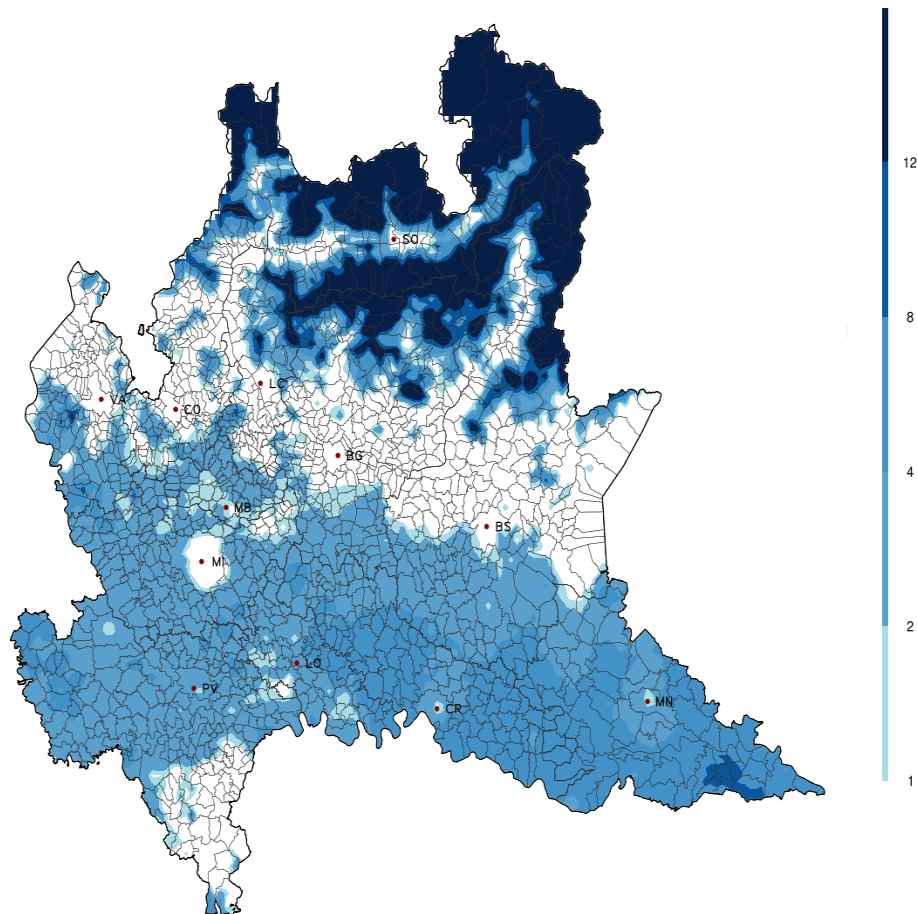


Figura 7. Numero di giorni con temperatura minima o uguale a zero gradi nel mese di febbraio 2024.

2.5 Siccità

Nella seguente sottosezione è presente la mappa riguardante il superamento della soglia relativa alla siccità (figura 8).

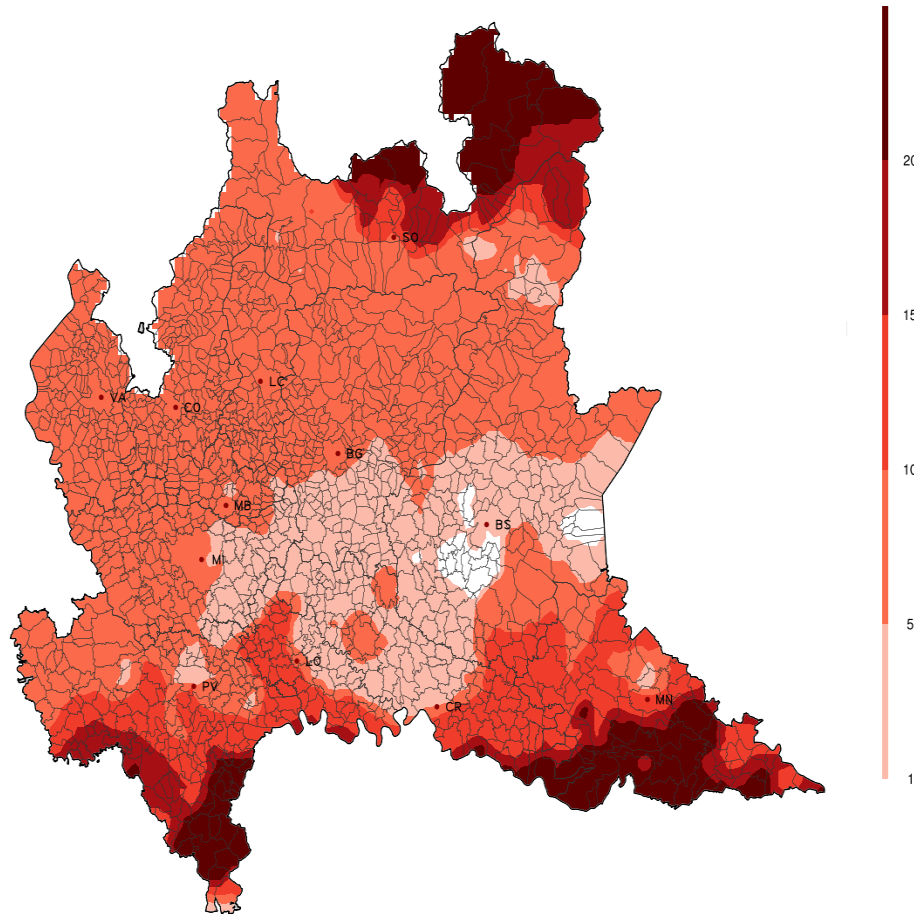


Figura 8. Numero di giorni con siccità.

2.6 Sbalzo termico

Nella seguente sottosezione è presente la mappa riguardante il superamento della soglia relativa allo sbalzo termico (figura 9).

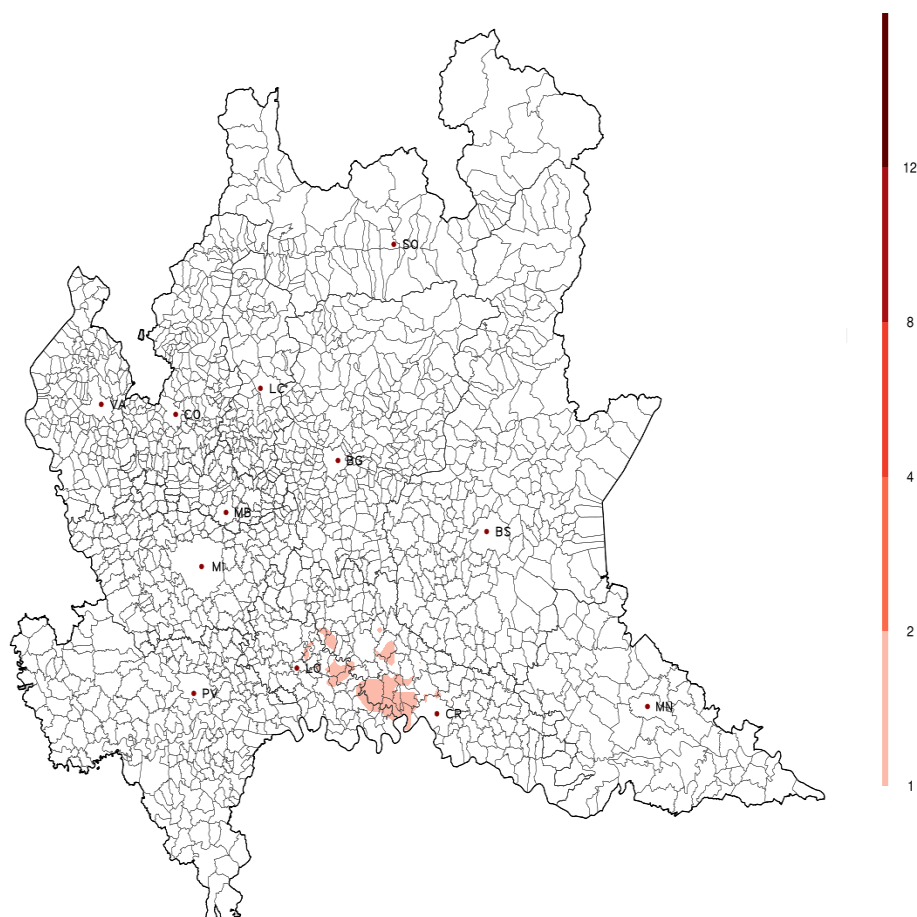


Figura 9. Numero di giorni con sbalzo termico.

3 Dati meteorologici

In questo capitolo si riportano le tabelle riassuntive dei parametri meteorologici e dei superamenti soglia rilevati dalle stazioni a norma WMO delle reti meteorologiche della Regione Lombardia. La raccolta dati e la successiva elaborazione degli stessi è effettuata da Radarmeteo s.r.l.

3.1 Provincia di Bergamo

Stazione	Tnn	Tm	Txx	Ngg CS	Ngg GB	Ngg SB	PM (mm)	EP 24h	EP 72h	Ngg EP 72h	Ngg VF
Alme	0.6	9.1	16.9	0	0	0	235.1	48	80.8	1	0
Almenno San Bartolomeo 2	3.1	9.3	16.7	0	0	0	NA	NA	NA	NA	0
Almenno San Salvatore	2.6	9.2	17.2	0	0	0	208.2	42.4	73.2	0	0
Alzano Lombardo	2.2	9.1	15.8	0	0	0	216.1	48.3	78.8	0	NA
Ambivere	0.4	8.9	17.9	0	0	0	214	44.2	71.9	0	2
AZZONE - Dezzo di Scalve	NA	NA	NA	NA	NA	NA	265	70	105.6	4	NA
Berbenno	0.8	8.4	17.4	0	0	0	273.8	67.6	108.2	4	1
Berbenno centro	0.8	8.4	17.4	0	0	0	NA	NA	NA	NA	1
Bergamo	NA	NA	NA	NA	NA	NA	186.8	34.6	65	0	NA
BERGAMO - v.Goisis	1.4	9.1	16.9	0	0	0	174.8	34.2	62.2	0	NA
BERGAMO - v.Stezzano	0.1	10.6	19.3	0	0	1	173.2	33.4	60	0	NA
BREMBILLA	-0.8	8	18.8	0	3	0	282.2	75.2	123	3	NA
Briolo di Ponte San Pietro	2.9	9.6	17.1	0	0	0	228.1	41.9	81	1	0
Burligo di Palazzago	2.3	8.9	18.1	0	0	0	158.9	38.6	63.3	0	0
Calvenzano	-1.1	9	17.3	0	2	0	202.6	51	91.3	2	1
Caprino Bergamasco loc. Perlupario	2.1	8.5	18.5	0	0	0	212.1	41.4	72.1	0	1
CASNIGO - Campo Sportivo	-0.6	7.8	18.2	0	2	0	204.2	65.4	72.2	0	NA
Castelli Calepio	NA	NA	NA	NA	NA	NA	168	34.2	56.4	0	0
Cenate Sopra	1.7	9	16.5	0	0	0	236.2	47.3	87.6	3	NA
Cene	0.8	8.7	17.6	0	0	0	247.4	56.6	95.5	3	0
CENE - Ponte	1.9	9	17.5	0	0	0	275.6	69	114	3	NA
CLUSONE - SP 671	-3.4	6.8	18.3	0	10	0	254	67.2	105.6	3	NA
COSTA VOLPINO	0.6	9.1	16.6	0	0	0	163	52.2	65	0	NA
Costa Volpino	1.3	9.2	16.2	0	0	0	176.1	58.1	74.1	0	1
Fiobbio di Albino	-0.7	7.6	15.4	0	2	0	254.1	65.3	119.1	2	1
Fontanella	-0.8	8.8	17.1	0	2	0	NA	NA	NA	NA	NA
GANDELLINO - Grabiasca	-1.2	5.9	17.5	0	11	1	272.4	55.4	95.4	4	NA
Geromina di Treviglio	-2	8.4	16.3	0	3	0	212.3	37.4	73.5	0	NA
Gorno	0.8	8.1	19.8	0	0	0	326.1	94.8	144.3	5	NA
Mapello centro	0.3	8.8	17.4	0	0	0	213.6	41.7	71.7	0	0
Mapello stadio	-0.7	8.6	18	0	2	0	185.3	37.1	65.9	0	0
MORNICO AL SERIO - campo sportivo	-2.4	8.4	16.6	0	4	0	155.2	27.2	51.4	0	NA
Mozzanica	0.1	9.8	17.6	0	0	0	183.1	36.6	71.4	0	NA
MOZZANICA - v.Donizetti	-2.6	9.1	18.1	0	4	0	159	34.6	64.6	0	NA
Mozzo fraz. Borghetto	2.2	9.3	16.6	0	0	0	210.2	37.1	79.5	0	0
Mozzo fraz. Pascoletto	1.7	9.4	17.6	0	0	0	236.2	42.6	81.6	1	1
Olmo al Brembo	-0.4	6.6	18.2	0	6	0	257.3	71.1	107.2	3	NA
OSIO SOTTO	0	8.9	16.9	0	1	0	210	43.4	80	1	NA
Paladina	2.9	9.7	17.9	0	0	0	238.2	43.8	85	1	2
Palazzago	-0.1	8.5	17.1	0	2	0	216.7	46.2	76.1	0	0
Peghera di Taleggio	-0.2	6.7	19.4	0	2	0	289.1	91.2	129.1	4	0
Peia	2.7	8.6	18.1	0	0	0	242.1	59.4	96	3	1
PIAZZA BREMBANA - vivaio	-2.1	7.1	21.2	0	10	0	292.2	87	126.6	4	NA
PIAZZATORRE	-0.3	7.1	19.3	0	3	0	224.8	72	106.2	3	NA
Ponte San Pietro	2.6	10	17.9	0	0	0	54.1	25.4	NA	NA	NA
Pontida	-2.8	7.7	18.6	0	8	0	126.3	43.4	72.6	0	NA
Poscante di Zogno	-1.8	7.4	17.1	0	8	0	250	55.4	95.7	3	NA
Presezzo	0.6	9	17.3	0	0	0	186.4	34.5	62.5	0	NA
RANZANICO	3.1	9.7	20.3	0	0	0	252.8	60.6	99.4	2	NA
ROTA D IMAGNA	0.7	8.2	17.9	0	0	0	317.8	87.4	139	5	NA

Tabella 1. Legenda sigle: **Tnn** = temperatura minima estrema mensile; **Tm** = temperatura media mensile; **Txx** = temperatura massima estrema mensile; **Ngg CS** = numero giorni colpo di sole; **Ngg GB** = numero giorni gelo e brina; **Ngg SB** = numero giorni sbalzo termico; **PM (mm)** = precipitazioni mensili; **EP 24h** = massimo eccesso di pioggia giornaliero; **EP 72h** = massimo eccesso di pioggia in 3 giorni; **Ngg EP 72h** = numero giorni di pioggia in 3 giorni; **Ngg VF** = numero giorni vento forte; **NA** = dato non disponibile.

Stazione	Tnn	Tm	Txx	Ngg CS	Ngg GB	Ngg SB	PM (mm)	EP 24h	EP 72h	Ngg EP 72h	Ngg VF
SAN GIOVANNI BIANCO - Cornalita	0.6	7.5	19.4	0	0	0	291.2	90.6	135.2	3	NA
San Pellegrino Terme	0.3	7.8	17.6	0	0	0	273.8	68.8	112.7	3	1
Sarnico	0.6	9.3	16.5	0	0	0	133.2	23.7	46.3	0	0
Stezzano	1.1	9.7	17.8	0	0	0	192.6	34.4	67.4	0	NA
TAVERNOLA BERGAMASCA - Gallinarga	4.9	9.4	15.4	0	0	0	131.6	33.4	54.4	0	2
TORRE BOLDONE	1.7	9.4	17.1	0	0	0	191.4	38.8	70.8	0	NA
Trescore Balneario	1.8	9.7	16.8	0	0	0	NA	NA	NA	NA	0
Treviglio	-0.7	9.2	17.6	0	2	0	NA	NA	NA	NA	0
Villa di Serio	3.2	10.1	16.9	0	0	0	95.9	31.2	65.8	0	1
Villa d Ogna	-0.6	7.8	20.3	0	3	0	56	16.3	NA	NA	NA

Tabella 2. Legenda sigle: **Tnn** = temperatura minima estrema mensile; **Tm** = temperatura media mensile; **Txx** = temperatura massima estrema mensile; **Ngg CS** = numero giorni colpo di sole; **Ngg GB** = numero giorni gelo e brina; **Ngg SB** = numero giorni sbalzo termico; **PM (mm)** = precipitazioni mensili; **EP 24h** = massimo eccesso di pioggia giornaliero; **EP 72h** = massimo eccesso di pioggia in 3 giorni; **Ngg EP 72h** = numero giorni di pioggia in 3 giorni; **Ngg VF** = numero giorni vento forte; **NA** = dato non disponibile.

3.2 Provincia di Brescia

Stazione	Tnn	Tm	Txx	Ngg CS	Ngg GB	Ngg SB	PM (mm)	EP 24h	EP 72h	Ngg EP 72h	Ngg VF
Artogne	1.8	9.4	15.9	0	0	0	77.8	21.6	34.3	0	0
Bagolino	0.4	7.3	16.2	0	0	1	202.2	54.8	80.8	1	0
BAGOLINO - SP669	-0.2	7.1	18.4	0	3	0	270.4	63.2	92.2	4	NA
Bedizzole loc. Villaggio Magri	0.3	9.2	16.2	0	0	0	152.3	32.9	59.1	0	2
Bessimo	NA	NA	NA	NA	NA	NA	195.7	66	84.5	2	NA
Bione	2.3	8.6	17.1	0	0	0	218	46	79.6	0	0
Botticino	NA	NA	NA	NA	NA	NA	121.6	28.8	47.2	0	NA
BOVEGNO - ponte Zigole	NA	NA	NA	NA	NA	NA	249.2	76.8	108.2	3	NA
Brandico	-1.7	9.1	16.7	0	2	0	NA	NA	NA	NA	0
Brescia Castello	3.9	10.6	16.9	0	0	0	180.4	44	72.2	0	6
Brescia Chiesanuova	0.2	10.1	17.3	0	0	0	184	44.2	65.8	0	0
Brescia Fornaci	-0.1	9.9	17.1	0	1	0	135.4	32.4	52.6	0	0
BRESCIA - ITAS Pastori	-1.7	9.8	17.7	0	2	0	136.6	29.4	48.8	0	NA
Brescia Mompiano	1.7	9.7	16.7	0	0	0	172.8	34	66.6	0	NA
BRESCIA - v.Ziziola	0.5	10.3	18.3	0	0	0	126	28.8	47.2	0	NA
CAINO	3.5	9.2	17.7	0	0	0	244.8	60.6	91.4	2	NA
CAPO DI PONTE - v.Briscioli	-2	8.2	19.2	0	7	0	127	59.4	69.8	0	NA
Castel Mella	-1.1	9.6	17.2	0	2	0	NA	NA	NA	NA	NA
Casto	1.7	7.9	16.9	0	0	0	302.8	67.2	116.4	4	1
Castrezzato	-1.2	8.6	15.6	0	2	0	103.6	26.4	NA	NA	0
Cedegolo	1.7	8.5	17.4	0	0	0	NA	NA	NA	NA	NA
CHIARI	NA	NA	NA	NA	NA	NA	148.2	28.8	53.6	0	NA
Comezzano-Cizzago	-2.1	8.7	16.9	0	2	0	152.7	38.1	63.5	0	0
Corte Franca	0.8	9.4	16.3	0	0	0	160.7	28.7	58.2	0	NA
CORZANO - Bargnano	-2.4	9.3	18	0	4	0	107.4	32.4	61	0	NA
Costa di Cazzago San Martino	2.1	9.6	15.9	0	0	0	155.8	34	54.3	0	0
Desenzano	1.1	9.2	17	0	0	0	191.3	69.3	107.2	2	1
Desenzano del Garda	1.4	9.8	16.6	0	0	0	204.1	66.8	108.3	2	1
Edolo	0.4	8.4	22.4	0	0	0	147.2	42.7	74.4	0	0
EDOLO - Ist.Meneghini	0.1	8.7	20.2	0	0	1	118.2	38.6	57.8	0	NA
Esine 1	1.6	8.1	15.6	0	0	0	227.3	75.2	92.5	2	0
Esine (Esine zona ospedale)	0.8	9.2	17.2	0	0	0	204.3	66.3	86.3	2	NA
Esine (Sacca di Esine)	-1.5	8.4	17.1	0	2	0	179.3	67.8	87.1	2	0
GAMBARA	-2.3	8.8	17.7	0	3	0	107.6	38	65.8	0	NA
Gavardo	0.7	9.1	16.2	0	0	0	191	45.2	68.5	0	0
Gussago	1.2	10.3	17.4	0	0	0	131.8	25.2	46.4	0	0
Leno	-0.7	9.4	16.6	0	1	0	133.9	38.6	64.2	0	0
LIMONE SUL GARDA	4.6	10.7	18.9	0	0	0	163	51	58.2	0	NA
Lodrino	-1.2	8.3	21.8	0	1	0	54.4	30.4	NA	NA	1
LONATO DEL GARDA	2.9	10.2	17.3	0	0	0	NA	NA	NA	NA	NA
MANERBA DEL GARDA - Dusano	2.3	9.4	15.6	0	0	0	NA	NA	NA	NA	NA
MANERBIO - v.Dante	-0.7	9.6	17.7	0	2	0	136.6	33.6	60.8	0	NA
Mazzano	-0.4	9.1	16.3	0	2	0	NA	NA	NA	NA	1
Montagnola	NA	NA	NA	NA	NA	NA	135.2	32.2	53	0	NA
MONTICHIARI - Boschetti	-2.4	9.4	16.9	0	4	0	136.2	35	67.6	0	NA
Montirone	-1.7	9.3	17.9	0	2	0	143.7	38.8	63.1	0	0
Nave	-1.3	9.1	16.6	0	2	0	185.8	41.4	67.8	0	0
Navezze	NA	NA	NA	NA	NA	NA	180.8	36.4	67.4	0	NA
Niardo	2.8	9.2	18.1	0	0	0	104.7	47.8	59.7	0	0
Noffo di Pertica Alta	2.1	8.2	18.4	0	0	0	230.4	57.4	95.8	2	0

Tabella 3. Legenda sigle: **Tnn** = temperatura minima estrema mensile; **Tm** = temperatura media mensile; **Txx** = temperatura massima estrema mensile; **Ngg CS** = numero giorni colpo di sole; **Ngg GB** = numero giorni gelo e brina; **Ngg SB** = numero giorni sbalzo termico; **PM (mm)** = precipitazioni mensili; **EP 24h** = massimo eccesso di pioggia giornaliero; **EP 72h** = massimo eccesso di pioggia in 3 giorni; **Ngg EP 72h** = numero giorni di pioggia in 3 giorni; **Ngg VF** = numero giorni vento forte; **NA** = dato non disponibile.

Stazione	Tnn	Tm	Txx	Ngg CS	Ngg GB	Ngg SB	PM (mm)	EP 24h	EP 72h	Ngg EP 72h	Ngg VF
ODOLO	-1.8	8.6	18.1	0	3	0	160.8	42.8	80.8	1	NA
Ospitaletto	NA	NA	NA	NA	NA	NA	80.8	16.6	35.2	0	NA
PADENGHE SUL GARDA - v.Fondrini	0.1	9.4	18.4	0	0	0	212	74.2	109	3	NA
Paderno Franciacorta	0.5	9.4	16.6	0	0	0	142	27.8	48.8	0	NA
Palazzolo sull'Oglio	0.3	9.2	16.1	0	0	0	157.6	30.5	54.2	0	0
Pallazolo sull'Oglio	1.8	9.6	16.3	0	0	0	177.4	37.8	61.2	0	1
Pieve di Lumezzane	2.9	9	16.8	0	0	0	261.2	75.9	104.9	4	NA
Pozzolengo	-2.2	8.4	16.1	0	5	0	135	42.7	72.9	0	NA
Prevalle	2	9.6	16.8	0	0	0	191	55.8	81.6	1	1
Provaglio d Iseo	1.9	10.2	17.5	0	0	0	185.7	34	66.3	0	NA
Provezze di Provaglio d Iseo	1.2	9.2	16.5	0	0	0	163.2	31	57.2	0	NA
PUEGNAGO SUL GARDA	2.1	8.9	17	0	0	0	239.4	65.4	97.8	2	NA
Roma	NA	NA	NA	NA	NA	NA	132.2	28	44.8	0	NA
Roncadelle	-0.8	9.4	16.6	0	2	0	135.2	30	50.3	0	NA
Sabbio Chiese	-3.2	7.6	16.7	0	8	0	242.2	57.8	87.3	2	NA
Sale Marasino	3.7	9.9	16.2	0	0	0	194.7	48.3	71.1	0	NA
San Gervasio Bresciano	-1.8	8.7	15.9	0	3	0	142	40.9	69.8	0	0
SAREZZO - v.della Fonte	0.5	8.6	15.8	0	0	0	176.4	39.4	74.4	0	NA
SARNICO - v. Roma	2.1	9.6	16.8	0	0	0	169.8	30.4	63.6	0	NA
Sellero (Novelle di Sellero)	1.3	8.7	18.5	0	0	0	175	55.4	70.4	0	0
SONCINO - v. Brescia	-0.7	9.2	17.2	0	3	0	137.6	36.6	63.4	0	NA
TIGNALE - Oldesio	3.6	9.8	17.3	0	0	0	190	44.6	78.2	0	NA
TOSCOLANO-MADERNO	3.9	10	16.7	0	0	0	213.6	55.4	87.8	2	NA
Toscolano Maderno	4	10.1	16.4	0	0	0	NA	NA	NA	NA	4
Tremosine sul Garda	2.5	8.8	16.6	0	0	0	155.7	39.4	65.3	0	NA
Vallio Terme	0.2	7.8	15.5	0	0	0	269.3	47.5	100.9	4	NA
Verziano	NA	NA	NA	NA	NA	NA	123.4	28	47	0	NA
Vestone	-2.2	7.9	18	0	7	0	NA	NA	NA	NA	NA
Villanuova sul Clisi loc. Fibbia	0.3	8.4	16.2	0	0	0	209.2	49.9	75.1	0	0
Villa Pedergnano	3	9.8	15.8	0	0	0	69.2	25.2	NA	NA	0

Tabella 4. Legenda sigle: **Tnn** = temperatura minima estrema mensile; **Tm** = temperatura media mensile; **Txx** = temperatura massima estrema mensile; **Ngg CS** = numero giorni colpo di sole; **Ngg GB** = numero giorni gelo e brina; **Ngg SB** = numero giorni sbalzo termico; **PM (mm)** = precipitazioni mensili; **EP 24h** = massimo eccesso di pioggia giornaliero; **EP 72h** = massimo eccesso di pioggia in 3 giorni; **Ngg EP 72h** = numero giorni di pioggia in 3 giorni; **Ngg VF** = numero giorni vento forte; **NA** = dato non disponibile.

3.3 Provincia di Como

Stazione	Tnn	Tm	Txx	Ngg CS	Ngg GB	Ngg SB	PM (mm)	EP 24h	EP 72h	Ngg EP 72h	Ngg VF
Albese con Cassano	1.2	9.4	21	0	0	0	235.3	46.2	84.8	2	0
Albiolo	1.6	8.9	19.5	0	0	0	247	52.1	104.4	2	0
Alzate Brianza 1	0	8.2	17.9	0	1	0	215.5	40.6	78.7	0	NA
Alzate Brianza 2	0.2	8.4	18.4	0	0	0	255	47	87.8	3	0
Anzano del Parco	0.1	8.6	18.8	0	0	0	156.8	45.9	77.7	0	0
Beregazzo con Figliaro	1.9	8.8	19.3	0	0	0	243.7	50.2	102.5	2	0
Bregnano	1.6	9.7	19.2	0	0	0	247.9	46	96	2	0
Bulgarograsso	-3.7	7.3	19.4	0	8	0	242.2	44.7	91.9	2	0
Cadorago	-0.5	8.9	18.9	0	1	0	224.7	45	89.4	2	0
CANTU - Asnago	-3.5	7.8	18.8	0	10	0	231.6	43.4	86.8	2	NA
Cantù Cascina Porta 1	-1.3	8.3	18.5	0	2	0	242.9	42.6	88.7	2	0
Cantù Cascina Porta 2	2.5	9.6	19.2	0	0	0	NA	NA	NA	NA	NA
Capiago Intimiano 2	2.4	9.2	19.4	0	0	0	136.8	40	86.2	1	0
Careggiola di Lurago d Erba	-1.9	8	19.4	0	3	0	271.6	57.2	94.1	4	0
Carimate Vedroni	-3.3	7.7	18.8	0	9	0	183.4	42.2	78	0	NA
Casolino al Piano	0.4	9.2	19	0	0	0	144.4	32.8	62.8	0	0
CASLINO D ERBA - v. 4 novembre	-0.5	7.5	17.3	0	2	0	255.4	61.2	108.8	2	NA
Casnate con Bernate	-1.1	8.3	20.2	0	2	0	257.4	48	95.8	3	0
Como Aero Club Lago	2.3	9.6	18.4	0	0	0	221.7	44	85.4	2	0
Como Breccia	1.8	9.1	20.3	0	0	0	172.3	42	62.2	0	0
Como Camerlata	0.1	9.4	19.9	0	0	0	251	46.5	94.7	2	0
Como Depuratore	2.1	9.7	17.8	0	0	0	235	38.8	81.9	1	0
Como Monteolimpino	-0.5	8.2	17.7	0	1	0	284.9	52.5	112.2	4	0
Como Sagnino	2.5	9.2	19.1	0	0	0	235.3	41.4	88.4	2	1
Como Trecallo	1.1	9.4	21.2	0	0	0	277.9	51	104.8	4	0
COMO - viale Geno	2.3	9.4	18	0	0	0	NA	NA	NA	NA	NA
COSTA MASNAGA - Lambrugo	-2.6	8.4	20.8	0	7	0	160.2	35.4	61.8	0	NA
Dongo	2.8	9.2	19.8	0	0	0	249.8	81	106.6	4	0
Erba 2	0.9	9.5	19.9	0	0	0	265.9	58	103	4	NA
ERBA - v. Battisti	-0.5	9.1	18.6	0	2	0	247.4	53.2	94.2	3	NA
Fino Mornasco Depuratore	-2.3	8	20.3	0	5	0	227.5	42.9	87.9	2	0
GARZENO	0.8	9.1	22.1	0	0	0	189.4	35.4	92	1	NA
Gera Lario	1.1	8.7	19.3	0	0	0	177.1	48.3	66.6	0	1
GERA LARIO - Fuentes	NA	NA	NA	NA	NA	NA	114.6	33	48	0	NA
Gravedona Ospedale	2.9	8.9	18.7	0	0	0	222.5	63.8	86.1	3	1
Guanzate	-2.5	7.8	19.3	0	6	0	271.2	53.3	109.1	2	0
Inverigo	-1.3	8.3	19.5	0	2	0	213.2	45	75.2	0	0
LAMBRUGO	-2.6	8.4	20.8	0	7	0	210.2	42.4	71.8	0	NA
Lasnigo s.Alessandro	-0.3	6.9	17.5	0	2	0	239.8	65	101.4	2	NA
Lecco San Giovanni	3.2	9.6	19.6	0	0	0	137.2	40.6	44.2	0	0
Lenno	3.7	8.9	18.9	0	0	0	218.2	49.2	83.5	1	0
Lipomo	2	8.4	19.6	0	0	NA	NA	NA	NA	NA	NA
Lomazzo	-1.3	8.6	18.4	0	1	0	199.8	45	92.8	2	0
Loveno di Menaggio	1.2	8.1	18.9	0	0	0	219.2	51.3	75.4	0	0
LURAGO MARINONE	0.5	9.2	19.6	0	0	0	239.4	47	96.6	2	NA
Mariano Comense	-3.1	7.5	18.4	0	10	0	219.8	40.3	74.6	0	0
MARIANO COMENSE - campo sportivo	-0.6	8.8	17.7	0	2	0	134	34.6	66	0	NA
Meda (Via Como)	-1.5	8.7	18	0	2	0	63.4	25.2	52.8	0	NA
Merone Depuratore	-2.6	7.9	19.3	0	8	0	222.5	44.4	73.7	0	0
Moltrasio	3.4	9.5	18.8	0	0	0	86.2	40.9	NA	NA	1

Tabella 5. Legenda sigle: **Tnn** = temperatura minima estrema mensile; **Tm** = temperatura media mensile; **Txx** = temperatura massima estrema mensile; **Ngg CS** = numero giorni colpo di sole; **Ngg GB** = numero giorni gelo e brina; **Ngg SB** = numero giorni sbalzo termico; **PM (mm)** = precipitazioni mensili; **EP 24h** = massimo eccesso di pioggia giornaliero; **EP 72h** = massimo eccesso di pioggia in 3 giorni; **Ngg EP 72h** = numero giorni di pioggia in 3 giorni; **Ngg VF** = numero giorni vento forte; **NA** = dato non disponibile.

Stazione	Tnn	Tm	Txx	Ngg CS	Ngg GB	Ngg SB	PM (mm)	EP 24h	EP 72h	Ngg EP 72h	Ngg VF
Olgiate Comasco	-2.1	7.6	21	0	5	0	266.1	54.2	110.7	2	0
OLGIATE COMASCO - v.Repubblica	-0.3	8.7	21	0	2	0	238.8	51	102.6	2	NA
Orsenigo	1.4	9.1	19.7	0	0	0	176.6	39.4	76.6	0	NA
Ossuccio	4.3	9.4	20	0	0	0	NA	NA	NA	NA	NA
Porlezza	0.2	8.8	21.2	0	0	0	210.3	49.5	83	1	0
PORLEZZA - torrente	1	8.7	19.8	0	0	0	199.6	46.8	76.4	0	NA
Rovenna di Cernobbio	2.4	9.6	20.1	0	0	0	257.4	50.4	107.2	2	3
TREMEZZO	3.2	9.7	20.4	0	0	0	213.2	46.8	79.8	0	NA
Vertemate con Minoprio	1.5	9.1	18.3	0	0	0	256.3	49	96.5	2	0
VERTEMATE CON MINOPRIO - serre	-2.3	8.3	19.3	0	5	0	191.4	41.8	83.6	2	NA
Verzago	-1.1	7.7	19.2	0	3	0	252.5	47.7	89.1	3	NA
Villa Guardia	-0.4	8.6	21.5	0	2	0	260.3	50.8	102.1	2	0

Tabella 6. Legenda sigle: **Tnn** = temperatura minima estrema mensile; **Tm** = temperatura media mensile; **Txx** = temperatura massima estrema mensile; **Ngg CS** = numero giorni colpo di sole; **Ngg GB** = numero giorni gelo e brina; **Ngg SB** = numero giorni sbalzo termico; **PM (mm)** = precipitazioni mensili; **EP 24h** = massimo eccesso di pioggia giornaliero; **EP 72h** = massimo eccesso di pioggia in 3 giorni; **Ngg EP 72h** = numero giorni di pioggia in 3 giorni; **Ngg VF** = numero giorni vento forte; **NA** = dato non disponibile.

3.4 Provincia di Cremona

Stazione	Tnn	Tm	Txx	Ngg CS	Ngg GB	Ngg SB	PM (mm)	EP 24h	EP 72h	Ngg EP 72h	Ngg VF
CASALBUTTANO ED UNITI	-2.3	8.8	17.5	0	4	0	132.6	39.8	63	0	NA
Casalmaggiore	-1.2	8.7	17.1	0	4	0	137.8	62	97.3	3	NA
CASALMAGGIORE - campo sportivo	-0.8	9.1	17.9	0	3	0	128	56.8	90.2	1	NA
Castelleone Cascina Gallotta	-1.7	8.8	17.4	0	3	0	64.6	23.3	24.6	0	NA
Credera Rubbiano	-2.1	8.6	17.6	0	4	1	153.7	47	72.8	0	NA
Crema 1	-1.9	8.8	17.1	0	2	0	125.3	33.1	57.2	0	NA
CREMA - v.Camporelle	-1.5	9.2	17.9	0	3	0	142.2	41.2	68.4	0	NA
CREMA - v.XI febbraio	-1.3	8.9	17.7	0	3	1	149.8	44.6	72.2	0	NA
Cremona Porto	-0.6	9.2	17.2	0	2	0	NA	NA	NA	NA	0
CREMONA - v.Gerre Borghi	-1.8	9.2	18.4	0	4	0	127.2	55.8	82	1	NA
CREMONA - Via Fatebenefratelli	0.9	10.2	18.7	0	0	0	154.8	66.4	95.6	2	NA
Cremona	-1.8	8.9	17.3	0	4	1	NA	NA	NA	NA	0
Frontignano di Barbariga	-1.1	9.3	16.7	0	3	0	112.4	34.5	60.7	0	NA
Isola Pescaroli	-1.7	8.5	16.8	0	4	0	53.5	15.7	17.5	0	2
Offanengo	-1.3	9.1	17.2	0	2	0	139.3	34.1	61.9	0	NA
Olmeneta	-1.7	9.3	18.4	0	3	0	NA	NA	NA	NA	0
Ossolario di Paderno Ponchielli	-1.8	8.6	16.9	0	4	1	NA	NA	NA	NA	0
Passarera di Capergnanica	-2.5	8.2	16.3	0	4	1	115	46.4	66.8	0	0
PERSICO DOSIMO	-0.8	9.5	17.8	0	3	1	149.6	55.8	83.8	1	NA
Piadena	-2.3	8.8	16.6	0	4	0	147.9	57.7	93	2	0
PIEVE SAN GIACOMO	-2.7	8.4	17.8	0	6	0	128.8	57.8	83.2	1	NA
RIVOLTA D ADDA - Ist. Spallanzani	-3.5	8.8	18.1	0	5	0	160	37.8	67	0	NA
San Giovanni in Croce	-0.9	9.2	16.7	0	2	0	142	61	93	2	NA
Solarolo di Pozzaglio ed Uniti	-0.6	8.9	17.2	0	3	0	127.4	44.5	68.9	0	0
Soncino 1	-0.2	9.6	17.1	0	2	0	123.1	37.3	60.4	0	NA
SONCINO - v. Brescia	-0.7	9.2	17.2	0	3	0	137.6	36.6	63.4	0	NA
Soresina Cascina Mancina	-2.4	8.6	17.4	0	4	1	NA	NA	NA	NA	0
Spinadesco	-0.3	9.4	17.5	0	1	NA	159.1	69.6	98.6	2	NA
SPINADESCO	-3.1	8.9	18.4	0	6	1	107.2	41	64.2	0	NA
Spinadesco (Spinadesco)	NA	NA	NA	NA	NA	NA	156.2	73.2	99.4	2	NA
Trigolo	-3.1	8.3	16.2	0	4	1	138.5	44.4	70.1	0	0

Tabella 7. Legenda sigle: **Tnn** = temperatura minima estrema mensile; **Tm** = temperatura media mensile; **Txx** = temperatura massima estrema mensile; **Ngg CS** = numero giorni colpo di sole; **Ngg GB** = numero giorni gelo e brina; **Ngg SB** = numero giorni sbalzo termico; **PM (mm)** = precipitazioni mensili; **EP 24h** = massimo eccesso di pioggia giornaliero; **EP 72h** = massimo eccesso di pioggia in 3 giorni; **Ngg EP 72h** = numero giorni di pioggia in 3 giorni; **Ngg VF** = numero giorni vento forte; **NA** = dato non disponibile.

3.5 Provincia di Lecco

Stazione	Tnn	Tm	Txx	Ngg CS	Ngg GB	Ngg SB	PM (mm)	EP 24h	EP 72h	Ngg EP 72h	Ngg VF
Abbadia Lariana	3.6	9.6	18.5	0	0	0	211.4	61.5	92.2	2	0
Ballabio	0.5	7.8	19.4	0	0	0	NA	NA	NA	NA	NA
Barzago	0.7	8.9	19.4	0	0	0	192.9	34.3	66.1	0	3
Barzio	-0.1	6.9	19.1	0	1	0	234	67.6	98.4	2	1
Bevera di Sirtori	2.5	8.9	17.9	0	0	0	178.5	33.8	60.5	0	1
Bonzeno di Bellano	2.3	8.2	18.1	0	0	0	149.6	34.3	56.3	0	0
BOSISIO PARINI - Imbarcadero	NA	NA	NA	NA	NA	NA	207.2	45	72.2	0	NA
Carenno	-0.4	7.1	18.7	0	1	0	204.4	48.4	95.4	2	0
CASATENOVO - tetto	NA	NA	NA	NA	NA	NA	194.8	38.8	70.4	0	NA
Cernusco Lombardone	0.9	9.2	17.9	0	0	0	199.6	41.4	70.3	0	0
COLICO	1	8.6	20.4	0	0	0	146.6	38.4	55.4	0	NA
CORTENOVA	-2.9	7	20	0	13	0	224.6	50.4	89.8	2	NA
Cortenuova di Monticello Brianza	-1.1	8.3	17.8	0	2	0	207.4	41.2	72.8	0	0
Dervio Lago	4.2	9.4	20	0	0	0	39.8	16.2	NA	NA	2
DERVIO - v.S.Cecilia	1.9	9	20.8	0	0	0	173.2	44.6	63.6	0	NA
Erve	0.9	8.3	18.8	0	0	0	219.5	48.1	80.3	2	0
Galbiate	3.3	9.5	18	0	0	0	230.5	48.8	85.9	2	1
Garlate	0.4	9.2	17.6	0	0	0	178.2	37.5	63.4	0	0
Introbio	-0.7	7.5	19.7	0	2	0	NA	NA	NA	NA	NA
Lecco centro	2.6	9.8	18.1	0	0	0	204.5	45.5	72.7	0	1
Lecco Germanedo	1.3	8.6	18.1	0	0	0	225.7	49.3	82.3	1	0
Lecco San Giovanni	3.2	9.6	19.6	0	0	0	137.2	40.6	44.2	0	0
LECCO - v.Sora	1.6	9	18.6	0	0	0	192.6	52.8	76	0	NA
Lezzeno di Bellano	3.1	9.1	18.7	0	0	0	157.1	36.3	54.6	0	0
Maggio di Cremeno	-1.2	6.6	18.9	0	1	0	291.7	79.5	127.8	3	0
Mandello del Lario	2.7	9.1	17.7	0	0	0	NA	NA	NA	NA	0
MOLTENO - Cimitero	-3.2	8.2	20.4	0	8	0	184.6	36.4	62.8	0	NA
Monte Marenzo	1.7	8.4	17.6	0	0	0	238.4	47.2	86	3	1
Montevicchia	3.1	9.3	18.8	0	0	0	161.8	32	59.6	0	NA
Olginate	1.1	9.4	17.1	0	0	0	195.8	52.8	86.3	2	0
Oliveto Lario	3.5	9.1	17.3	0	0	0	131.9	41.7	68.6	0	1
Osnago	0.4	9.3	18.2	0	0	0	220.3	41.9	79.2	0	0
OSNAGO	-2.3	8.6	18.8	0	3	0	191	36.4	69	0	NA
Perego loc. Galbusera Nera	3.5	9.8	19.7	0	0	0	189	38.3	67.7	0	NA
Perledo loc. Cantone	2.1	9.3	20.1	0	0	0	205.5	39.9	67.9	0	0
PERLEDO	NA	NA	NA	NA	NA	NA	189.2	39.4	65	0	NA
Rogeno (Casletto di Rogeno)	NA	NA	NA	NA	NA	NA	219.2	43	75	0	0
Rovagnate fraz. Albareda	2.2	9.3	18.5	0	0	0	218.6	41.9	72.4	0	0
Santa Maria Hoe loc. Sancina	2.6	8.8	18	0	0	0	200.5	39.7	67.7	0	0
Taceno	-2.2	7	19.6	0	8	0	110.2	47.8	88.8	2	1
Valmadrera	0.8	8.8	18.1	0	0	0	231.5	56.7	87.1	2	0

Tabella 8. Legenda sigle: **Tnn** = temperatura minima estrema mensile; **Tm** = temperatura media mensile; **Txx** = temperatura massima estrema mensile; **Ngg CS** = numero giorni colpo di sole; **Ngg GB** = numero giorni gelo e brina; **Ngg SB** = numero giorni sbalzo termico; **PM (mm)** = precipitazioni mensili; **EP 24h** = massimo eccesso di pioggia giornaliero; **EP 72h** = massimo eccesso di pioggia in 3 giorni; **Ngg EP 72h** = numero giorni di pioggia in 3 giorni; **Ngg VF** = numero giorni vento forte; **NA** = dato non disponibile.

3.6 Provincia di Lodi

Stazione	Tnn	Tm	Txx	Ngg CS	Ngg GB	Ngg SB	PM (mm)	EP 24h	EP 72h	Ngg EP 72h	Ngg VF
BERTONICO	-1.6	8.5	17.2	0	5	0	155	57.2	82.8	2	NA
Cadilana di Corte Palasio	-2.9	8.4	16.9	0	5	0	159.8	54	78.8	0	0
Capergnanica	-1.7	8.7	17.2	0	3	0	144.5	45.5	70.9	0	0
Casalpusterlengo	-0.4	9.1	17.9	0	1	0	NA	NA	NA	NA	0
CAVENAGO D ADDA	-2.5	8.2	17.9	0	6	1	131.6	52.4	72.6	0	NA
Codogno	-0.8	8.8	18.5	0	2	0	121.3	54.2	74.1	0	NA
CODOGNO - Ist.Tosi	NA	NA	NA	NA	NA	NA	126.6	53	79.8	0	NA
Lodi	0.2	9.3	17.8	0	0	0	57.6	21.1	48.2	0	0
Lodi (San Bernardo)	0.2	9.2	17.8	0	0	0	57.6	20.3	48.5	0	0
Lodi (viale Pavia)	-0.9	8.7	18.1	0	2	0	115.2	41.9	63	0	0
LODI - v. X Maggio	NA	NA	NA	NA	NA	NA	134.8	48.2	67.2	0	NA
SAN COLOMBANO AL LAMBRO	1	9.7	18.2	0	0	0	111.2	45	63	0	NA
SANT ANGELO LODIGIANO	0.5	9.4	18	0	0	0	135	51.4	72	0	NA
SantAngelo Lodigiano	2.5	9.2	16.5	0	0	0	142	55.4	77.5	0	0
S.Rocco al Porto	-0.7	8.7	17	0	1	0	NA	NA	NA	NA	NA

Tabella 9. Legenda sigle: **Tnn** = temperatura minima estrema mensile; **Tm** = temperatura media mensile; **Txx** = temperatura massima estrema mensile; **Ngg CS** = numero giorni colpo di sole; **Ngg GB** = numero giorni gelo e brina; **Ngg SB** = numero giorni sbalzo termico; **PM (mm)** = precipitazioni mensili; **EP 24h** = massimo eccesso di pioggia giornaliero; **EP 72h** = massimo eccesso di pioggia in 3 giorni; **Ngg EP 72h** = numero giorni di pioggia in 3 giorni; **Ngg VF** = numero giorni vento forte; **NA** = dato non disponibile.

3.7 Provincia di Mantova

Stazione	Tnn	Tm	Txx	Ngg CS	Ngg GB	Ngg SB	PM (mm)	EP 24h	EP 72h	Ngg EP 72h	Ngg VF
Asola	NA	NA	NA	NA	NA	NA	138.6	52.3	81.5	1	0
ASOLA - v.Industria	-2.5	8.8	16.5	0	5	0	122.8	45.8	73	0	NA
BIGARELLO	-2.4	8.7	16.7	0	6	0	90	24.4	39.6	0	NA
Canicossa di Marcaria	-0.5	9.1	16.6	0	3	0	92.4	35.4	63.2	0	NA
Canneto sull'Oglio	NA	NA	NA	NA	NA	NA	54.4	16	28	0	NA
Castel Goffredo	-1.8	9.5	17.2	0	3	0	127	43.9	72.7	0	NA
Castel goffredo	NA	NA	NA	NA	NA	NA	108.2	34.4	61.4	0	NA
Ceresara	NA	NA	NA	NA	NA	NA	106.6	31.2	57	0	NA
Cerlongo	-3.2	8.8	17.1	0	4	0	95	29	44.2	0	0
Cividale Mantovano	-2.6	8	15.2	0	7	NA	121.4	47.4	NA	NA	1
GOITO	-2.6	9	18.3	0	5	0	101.6	22.2	47	0	NA
Gonzaga	-0.7	8.9	17.1	0	3	0	119	40.2	71.4	0	1
GONZAGA	-1.7	8.8	17.1	0	5	0	93.2	29.6	59	0	NA
Gorgo di San Benedetto Po	-1.8	8.4	16.6	0	5	0	73	16	39.2	0	1
Levata di Curtatone	-1.1	8.7	16	0	2	0	NA	NA	NA	NA	1
Mantova	-0.2	9.8	17.4	0	1	0	85	22.9	43.7	0	1
Mantova (Borgochiesanuova)	-0.9	9.4	18.1	0	2	0	NA	NA	NA	NA	NA
Mantova campo canoa	NA	NA	NA	NA	NA	NA	4.4	2.2	NA	NA	NA
Mantova liceo virgilio	NA	NA	NA	NA	NA	NA	17.4	7.4	NA	NA	NA
MANTOVA - Lunetta2 SMR	-0.7	9.1	17.1	0	2	0	86.8	26.8	37	0	NA
MANTOVA - S.Agnese	0.5	9.9	17.8	0	0	0	NA	NA	NA	NA	NA
Marcaria	NA	NA	NA	NA	NA	NA	20	10.2	13.2	0	NA
Medole	NA	NA	NA	NA	NA	NA	70.6	18.4	NA	NA	NA
Monzambano	-1.3	NA	NA	NA	2	NA	32.2	16.8	NA	NA	NA
Ostiglia	NA	NA	NA	NA	NA	NA	65.6	20	38.2	0	NA
Pegognaga	-0.3	9.1	17.6	0	4	0	94.5	21.8	47.7	0	NA
Piubega	-1.2	9.2	17.1	0	3	0	131.9	36.6	69.4	0	1
Poggio Rusco	-3	8.2	17	0	6	0	72.8	26.9	18.6	0	NA
Pomponesco	-1.7	8.4	16.8	0	4	0	113	51.6	80.1	1	1
PONTI SUL MINCIO - Monzambano	-2.2	9.3	17.4	0	5	0	131.2	32.4	67.2	0	NA
Porto Mantovano	-0.7	9.4	16.8	0	2	0	111	26.6	49.4	0	NA
Rebecca di Guidizzolo	-0.9	9.8	17.6	0	2	0	130.6	36.4	65.6	0	0
Rodigo (Rivalta sul Mincio)	-2.2	8.9	16.6	0	4	0	67.4	16.4	33.2	0	2
Sabbioneta	NA	NA	NA	NA	NA	NA	116	46.8	77.6	0	NA
San Giorgio di Mantova	-0.7	8.8	16.9	0	2	0	86.1	24.4	34.8	0	3
San Lorenzo di Goito	-2.7	8.6	16.6	0	5	0	113.3	33	61.2	0	0
San Martino dall'Argine	-1.3	8.6	16.7	0	4	0	118.2	45.4	74.8	0	0
Sermide	-1	8.8	16.4	0	3	0	79.2	19.2	35.2	0	0
S. Giovanni del Dosso	NA	NA	NA	NA	NA	NA	101.4	26.8	58.4	0	NA
Suzzara	-1.2	9.1	17.5	0	3	0	118.8	43.4	75.6	0	2
Viadana	0.1	8.8	16.8	0	0	0	127.7	60.2	93	2	0
Volta mantovana	NA	NA	NA	NA	NA	NA	51.6	21.8	NA	NA	NA

Tabella 10. Legenda sigle: **Tnn** = temperatura minima estrema mensile; **Tm** = temperatura media mensile; **Txx** = temperatura massima estrema mensile; **Ngg CS** = numero giorni colpo di sole; **Ngg GB** = numero giorni gelo e brina; **Ngg SB** = numero giorni sbalzo termico; **PM (mm)** = precipitazioni mensili; **EP 24h** = massimo eccesso di pioggia giornaliero; **EP 72h** = massimo eccesso di pioggia in 3 giorni; **Ngg EP 72h** = numero giorni di pioggia in 3 giorni; **Ngg VF** = numero giorni vento forte; **NA** = dato non disponibile.

3.8 Provincia di Milano

Stazione	Tnn	Tm	Txx	Ngg CS	Ngg GB	Ngg SB	PM (mm)	EP 24h	EP 72h	Ngg EP 72h	Ngg VF
ABBIATEGRASSO - Strada Casalina	NA	NA	NA	NA	NA	NA	NA	NA	NA	NA	0
ARCONATE - SMR	-4.6	8.4	20.7	0	9	0	240.4	52.4	96.2	4	NA
Bernate Ticino	-2.1	8.7	19.4	0	2	0	225	63.4	92.8	2	NA
Bollate	-3	8.4	17.4	0	2	0	223.7	47.2	81.3	1	0
Buccinasco Cascina Robbiolo	-1.3	9.1	17.2	0	2	0	238.6	50.8	86.4	2	NA
Calepio di Settala	0.1	9.3	17.7	0	0	0	186.4	46.2	74.8	0	0
Canegrate	-0.8	9.2	18.4	0	1	0	305.8	58.4	117.1	6	0
Castano Primo	-2.4	8.8	19.6	0	4	0	258.8	58.4	103.9	4	0
Cinisello Balsamo - Parco Nord	-0.2	9.5	17.7	0	1	0	219.8	43.4	74.1	0	0
CINISELLO BALSAMO - Parco Nord	-2.6	9	18.4	0	2	0	212	47.6	70.8	0	NA
Cislano	-1.1	8.9	18.7	0	2	0	240.2	45	84	2	0
Corbetta	-0.9	9.6	18.5	0	2	0	NA	NA	NA	NA	NA
CORSICO	-1.3	8.8	18	0	2	0	197.4	40.4	72.2	0	NA
Corsico Parco Sud	-3.2	8.7	17.4	0	2	0	249.6	45.5	83	3	1
Gaggiano	-2.6	8.8	18.3	0	2	0	NA	NA	NA	NA	0
Gaggiano (Centro)	NA	NA	NA	NA	NA	NA	241.4	56.6	96.8	2	0
Gorgonzola	1	9.4	16.5	0	0	0	78	35	NA	NA	NA
Inveruno	-2.8	8.7	19.3	0	2	0	224.5	41.2	81.8	2	NA
LACCHIARELLA	-2.4	9	18.6	0	2	0	NA	NA	NA	NA	NA
Legnano centro	1.1	9.7	19.6	0	0	0	199.4	36.6	76.2	0	0
Legnano Protezione Civile	3.3	9.7	19.1	0	0	0	192	42.7	NA	NA	0
Locate di Triulzi	-2.3	8.4	17.3	0	3	0	191.8	38.3	67.8	0	0
Magenta	-2.2	8.8	18.5	0	2	0	236.7	48.3	88.4	3	0
MAGENTA - cascina Mainaga	-1.9	9.2	18.9	0	2	0	191.2	43	81.6	2	NA
Marcallo con Casone	-3.3	8.2	18.9	0	2	0	184.8	42.2	NA	NA	0
Melegnano Cascina Cappuccina	-1.9	8.5	17.6	0	3	0	210.4	49.8	78.8	0	NA
Milano Arbe	3	10.9	18.2	0	0	0	213.5	48.7	75.4	0	0
Milano Boscoincitta	-1.8	9	18.3	0	2	0	276.3	47.8	93.7	5	NA
MILANO - Lambrate	-0.2	9.8	17.8	0	1	0	200.6	42	67	0	NA
Milano Lambrate	0.3	9.1	16.6	0	0	0	229.6	48.7	78.5	0	NA
Milano (Milano - Maxwell)	2.1	10.2	17.2	0	0	0	235.6	53.8	90.4	2	0
Milano Porta Genova	2.7	10.4	17.6	0	0	0	138.4	37.9	66.8	0	0
MILANO - Pzza Zavattari	1	10.8	19.8	0	0	0	200.2	37.4	69.4	0	NA
Milano San Leonardo	-1.3	9.2	17.8	0	2	0	160.2	47.8	81.4	1	0
Milano San Siro	-0.6	9.4	18.2	0	2	0	213.9	38.9	71.6	0	2
MILANO - v.Brera	3.2	10.8	17.9	0	0	0	198.4	40.8	67.2	0	NA
MILANO - v.Feltre	-0.4	9.1	16.5	0	2	0	NA	NA	NA	NA	NA
MILANO - v.Juvara	3.6	10.7	17.7	0	0	0	37.6	22.4	NA	NA	NA
MILANO - v.Marche	2.5	10.5	17.9	0	0	0	NA	NA	NA	NA	NA
MILANO - v.Rosellini	NA	NA	NA	NA	NA	NA	200.4	42.4	68.6	0	NA
Nerviano	-1.2	8.9	18.6	0	2	0	257.5	42.7	90.8	3	0
Nosate	-1.8	9	19.8	0	3	0	247.3	49	89.9	4	NA
Ossona	-1.3	9.2	19	0	2	0	215.1	37.6	79.3	0	0
Paderno Dugnano	0.3	10.2	19.3	0	0	0	NA	NA	NA	NA	0
PADERNO DUGNANO - Palazzolo Parco Borghetto	NA	NA	NA	NA	NA	NA	220	45.4	78.6	0	NA
Pieve Emanuele	-2	8.8	17.9	0	2	0	188.2	46.6	72.6	0	0
POGLIANO MILANESE	-3.1	8.2	18.1	0	3	0	NA	NA	NA	NA	NA
Rescaldina	-2.7	8.2	18.8	0	4	0	249.6	46.4	96.3	2	0
RESCALDINA	-4.4	7.9	20	0	11	0	NA	NA	NA	NA	NA
Rho	-0.6	9.6	18.9	0	1	0	222.5	39.9	74.4	0	NA

Tabella 11. Legenda sigle: **Tnn** = temperatura minima estrema mensile; **Tm** = temperatura media mensile; **Txx** = temperatura massima estrema mensile; **Ngg CS** = numero giorni colpo di sole; **Ngg GB** = numero giorni gelo e brina; **Ngg SB** = numero giorni sbalzo termico; **PM (mm)** = precipitazioni mensili; **EP 24h** = massimo eccesso di pioggia giornaliero; **EP 72h** = massimo eccesso di pioggia in 3 giorni; **Ngg EP 72h** = numero giorni di pioggia in 3 giorni; **Ngg VF** = numero giorni vento forte; **NA** = dato non disponibile.

Stazione	Tnn	Tm	Txx	Ngg CS	Ngg GB	Ngg SB	PM (mm)	EP 24h	EP 72h	Ngg EP 72h	Ngg VF
RHO - Scalo Firenze - Prato	-1.1	9.5	18.1	0	1	0	218.8	45.2	73.6	0	NA
Robecco sul Naviglio	-1.8	8.5	18.1	0	3	0	275.4	56.9	101.6	4	0
RODANO	-1.2	8.9	16.8	0	2	0	222	45	81	1	NA
Rovagnasco di Segrate	-2.6	8.2	16.7	0	3	0	214.6	45.4	72	0	1
Roveda di Sedriano	-1.9	8.9	18.9	0	2	0	239.5	41.7	88.1	2	0
Sedriano	-1.2	8.7	17.3	0	2	0	NA	NA	NA	NA	0
Settimo Milanese	-1.5	9.5	18.5	0	2	0	264.4	45.2	87.9	3	0
Trenzanesio	-1.1	9	18.2	0	2	0	NA	NA	NA	NA	NA
Vignate	-0.4	9.2	17.3	0	2	0	121.2	34.5	NA	NA	0
Vimodrone	-0.6	NA	NA	NA	2	NA	230.9	47.2	NA	NA	2

Tabella 12. Legenda sigle: **Tnn** = temperatura minima estrema mensile; **Tm** = temperatura media mensile; **Txx** = temperatura massima estrema mensile; **Ngg CS** = numero giorni colpo di sole; **Ngg GB** = numero giorni gelo e brina; **Ngg SB** = numero giorni sbalzo termico; **PM (mm)** = precipitazioni mensili; **EP 24h** = massimo eccesso di pioggia giornaliero; **EP 72h** = massimo eccesso di pioggia in 3 giorni; **Ngg EP 72h** = numero giorni di pioggia in 3 giorni; **Ngg VF** = numero giorni vento forte; **NA** = dato non disponibile.

3.9 Provincia di Monza-Brianza

Stazione	Tnn	Tm	Txx	Ngg CS	Ngg GB	Ngg SB	PM (mm)	EP 24h	EP 72h	Ngg EP 72h	Ngg VF
Arcore	-1.3	8.7	17.3	0	2	0	156.8	31	54.8	0	0
Arosio	-0.7	8.7	18.7	0	2	0	252.9	47	84.8	3	0
Besana in Brianza (Naresso)	-1.6	7.9	18	0	2	NA	NA	NA	NA	NA	0
Bovisio Masciago	-0.1	9.2	17.6	0	1	0	197	34	67	0	1
Carimate	-2.3	8.2	18.5	0	4	0	244.5	41.2	86.9	1	0
Carnate	-1.4	8	16.5	0	2	0	221.8	38.8	77.4	0	NA
Ceriano Laghetto	-2.7	8.3	18.3	0	3	0	NA	NA	NA	NA	0
Cesate	-0.6	9.2	18.6	0	1	0	243.6	42.9	80.8	2	NA
Giussano	-0.3	8.6	16.9	0	1	0	NA	NA	NA	NA	0
Lentate sul Seveso (Copreno)	0.2	9.1	18.6	0	0	0	NA	NA	NA	NA	0
Lesmo	-2	8.2	17.4	0	4	0	226.9	44.8	83.7	2	0
LESMO - Peregallo	NA	NA	NA	NA	NA	NA	205.6	37.8	73	0	NA
Lissone	0.8	9.8	18	0	0	0	206.8	36	69.2	0	0
Meda (Via Como)	-1.5	8.7	18	0	2	0	63.4	25.2	52.8	0	NA
MISINTO	-2	8.6	18.7	0	2	0	205.2	37.4	75.4	0	NA
Monza (Monza Parco)	-0.1	9.3	17.2	0	1	0	NA	NA	NA	NA	NA
MONZA - v.Monte Generoso	-1.8	8.9	18	0	2	0	213	46.2	71.4	0	NA
Nova Milanese	-0.7	9.4	17.7	0	1	0	212.1	40.9	71.6	0	0
Seregno	0.8	9.2	17	0	0	0	152	35.8	79.6	0	0
Trezzano Rosa	1.8	10.1	18.1	0	0	0	193.2	34.3	64.4	0	0
Triuggio	-2.4	8	17.4	0	5	0	189.6	36.5	68.1	0	0
Villasanta	-2.6	8.2	17	0	2	0	189.5	32.5	63.2	0	0

Tabella 13. Legenda sigle: **Tnn** = temperatura minima estrema mensile; **Tm** = temperatura media mensile; **Txx** = temperatura massima estrema mensile; **Ngg CS** = numero giorni colpo di sole; **Ngg GB** = numero giorni gelo e brina; **Ngg SB** = numero giorni sbalzo termico; **PM (mm)** = precipitazioni mensili; **EP 24h** = massimo eccesso di pioggia giornaliero; **EP 72h** = massimo eccesso di pioggia in 3 giorni; **Ngg EP 72h** = numero giorni di pioggia in 3 giorni; **Ngg VF** = numero giorni vento forte; **NA** = dato non disponibile.

3.10 Provincia di Pavia

Stazione	Tnn	Tm	Txx	Ngg CS	Ngg GB	Ngg SB	PM (mm)	EP 24h	EP 72h	Ngg EP 72h	Ngg VF
Abbiategrosso	-2.6	8.9	19.1	0	2	0	241.4	59.3	100	2	0
Broni	0.5	9.1	18.7	0	0	0	NA	NA	NA	NA	1
BRONI	-2.2	8.5	19.8	0	5	0	97.4	39.6	59.8	0	1
CANEVINO	3.1	9.7	19.8	0	0	0	103.8	44.4	73.4	0	NA
Canneto Pavese	NA	NA	NA	NA	NA	NA	NA	NA	NA	NA	2
Casarile	-2.1	9.3	18.3	0	2	0	204.2	55.3	85.8	2	NA
Casorate Primo	-1.9	8.8	18.7	0	3	0	NA	NA	NA	NA	0
Castelletto di Branduzzo	-0.7	9.1	19.6	0	2	0	126.6	40.9	63.7	0	NA
CASTELLO D AGOGNA	-3.2	9.1	19.9	0	5	0	144	41.2	63.6	0	NA
Cava Manara	-0.4	9.2	18.3	0	1	0	58.6	14	24.6	0	1
CORNALE	-3.2	8	18.7	0	4	0	108.2	34.8	59.2	0	0
Corteolona	0	9.2	18.4	0	1	0	159.9	63.5	87.9	2	NA
Dorno 1	-2.3	8.5	17.8	0	3	0	126.6	34.4	57	0	0
Dorno Via Canevari	-2.3	8.3	17.8	0	3	0	135.4	35.4	55.2	0	0
Filighera	-1.3	8.6	17.8	0	3	0	152.4	54.4	75.6	0	0
FORTUNAGO	2.8	9.2	19.5	0	0	0	99.4	42	61	0	NA
Gambolo	-2.6	8.8	18.4	0	2	0	220.2	59.8	94.6	1	0
Gualdrasco di Bornasco	-2.2	8.4	17.7	0	5	0	105.4	20.4	43.2	0	NA
LANDRIANO - Cascina Marianna	-2.2	8.3	17.7	0	5	0	160.2	43.8	66.6	0	NA
Lodi (viale Pavia)	-0.9	8.7	18.1	0	2	0	115.2	41.9	63	0	0
LOMELLO - Cantona	-2.5	8.7	18.6	0	3	0	124.6	35.2	59	0	NA
Magherno	-1.6	8.2	17.8	0	5	1	107.5	50.6	71.3	0	0
Ottobiano	-2.1	8.8	18.4	0	2	0	126.4	30.6	54.4	0	0
Parasacco di Zerbolò	-2.9	8.8	18.6	0	3	0	91.7	21	36.4	0	0
Pavia	-0.9	9.7	19.6	0	1	0	125.3	41.7	60.2	0	0
Pavia Cascina Pelizza	-1.3	9.4	18.7	0	2	0	152.6	49.8	73.2	0	0
Pavia di Udine	-2.2	9.2	17.5	0	2	0	135	46.4	59	0	NA
PAVIA - SS 35	-1.3	9.2	18.1	0	2	0	115.6	44	61.2	0	0
PAVIA - v. Folperti	-0.8	8.8	18.1	0	3	0	130.2	41.6	60.2	0	NA
Redavalle	-1.6	8.9	20.1	0	2	0	115.1	46	68.3	0	NA
Retorbido	0.1	8.8	18.4	0	0	NA	72.6	36	NA	NA	0
Robbio	-2	8.7	19.4	0	2	0	189.4	50.6	88.8	2	0
Romagnese	NA	NA	NA	NA	NA	NA	115.8	46.2	80.4	1	NA
SANTA MARGHERITA DI STAFFORA - Casanova	-0.4	7.9	20.2	0	1	0	112.8	37.4	64.8	0	1
Santa Maria della Versa loc. Torchio	2.8	9.5	19.3	0	0	0	116.5	47.8	80	1	0
Sant Eusebio di Fortunago	-2.6	7.9	20.7	0	11	0	113	46	65.7	0	1
Scaldasole	1.4	9.2	18.5	0	0	NA	135.2	39.8	NA	NA	0
Spessa Po	-1.1	8.7	19.1	0	4	0	NA	NA	NA	NA	0
Stefanago	3.9	9.7	18.6	0	0	0	NA	NA	NA	NA	1
Tromello	-2	9.3	19.6	0	3	0	183.5	44.4	79.2	0	0
Valverde	NA	NA	NA	NA	NA	NA	95.8	45	64.6	0	NA
Valverde Tidone	NA	NA	NA	NA	NA	NA	88.8	28.8	32	0	NA
VARZI - Nivione	2.2	9.8	21.7	0	0	0	84.4	30.2	50.8	0	NA
Vidigulfo	-2.4	8.3	17.1	0	3	0	194.4	56.1	83.2	2	0
Vigevano	-1.8	9.1	19.1	0	2	0	NA	NA	NA	NA	0
VIGEVANO - SS494	-2.9	8.8	18.3	0	2	0	213.2	59.6	93.8	2	NA
Voghera Ponte Rosso	0.1	9.1	19.2	0	0	0	NA	NA	NA	NA	1
VOGHERA - v. Cambiaso	0.8	9.3	19.6	0	0	0	112.6	36.2	61	0	NA
Zinasco	-0.9	9.1	18.6	0	2	0	145.4	45.8	71.6	0	1
Zinasco Vecchio	-0.9	9.1	18.6	0	2	0	NA	NA	NA	NA	1

Tabella 14. Legenda sigle: **Tnn** = temperatura minima estrema mensile; **Tm** = temperatura media mensile; **Txx** = temperatura massima estrema mensile; **Ngg CS** = numero giorni colpo di sole; **Ngg GB** = numero giorni gelo e brina; **Ngg SB** = numero giorni sbalzo termico; **PM (mm)** = precipitazioni mensili; **EP 24h** = massimo eccesso di pioggia giornaliero; **EP 72h** = massimo eccesso di pioggia in 3 giorni; **Ngg EP 72h** = numero giorni di pioggia in 3 giorni; **Ngg VF** = numero giorni vento forte; **NA** = dato non disponibile.

3.11 Provincia di Sondrio

Stazione	Tnn	Tm	Txx	Ngg CS	Ngg GB	Ngg SB	PM (mm)	EP 24h	EP 72h	Ngg EP 72h	Ngg VF
Albosaggia (giugni)	0.6	7.6	17.3	0	0	0	141.4	40.1	52.7	0	0
Andalo Valtellino	-0.3	8.6	20.3	0	1	0	150.5	41.7	68.8	0	1
Ardenno	0.2	8.1	19.9	0	0	0	124.6	28.5	45.8	0	NA
BEMA	-0.2	7.5	18.8	0	1	0	147.2	31.2	53	0	NA
Caiolo 1	-3	6.6	19.9	0	14	0	109.5	30.4	41.9	0	NA
CAIOLO	-3.9	6.8	21.6	0	18	0	119.8	33.4	45.6	0	NA
Castionetto di Chiuro	0.2	8.9	21.1	0	0	0	68.4	22.6	41.6	0	0
Chiavenna	1.5	9.3	18.8	0	0	0	238.4	60.2	96.4	4	2
Civo	0.8	8	19.4	0	0	0	131.8	28.7	45	0	0
Forcola loc. Piani	-1.1	7.9	20.8	0	5	0	66.6	20.6	NA	NA	NA
Montagna in Valtellina	1	9.2	20.6	0	0	0	114.4	28.5	44	0	NA
Montagna in Valtellina (F.ne al Piano)	1.3	9.4	21.4	0	0	0	121.3	33.5	47.3	0	0
MORBEGNO - eliporto	1.1	9	21	0	0	0	125.6	27	44.2	0	NA
Novate Mezzola	-0.4	8.8	20.1	0	1	0	131.2	32.6	48.5	0	0
SAMOLACO - v.Vignola	-1.9	8.1	20.4	0	7	0	135.4	36.2	55.6	0	NA
Sondrio 2	-0.7	8.5	21.2	0	3	0	127.4	33.5	46.6	0	0
Sondrio 3	-0.7	8.3	21.2	0	3	0	122.5	34	46.3	0	0
SONDRIO - Fond.Fojanini	-0.8	8.8	22.2	0	3	0	110	30.2	41.4	0	NA
Talamona	0.4	8.2	19.7	0	0	0	119.8	29	46	0	0
TEGLIO - S. Giacomo	-2.8	7.5	21.3	0	13	0	115.4	34.6	50.4	0	NA
Tirano 2	1.3	8.1	19.1	0	0	0	NA	NA	NA	NA	0
TIRANO - eliporto	0.3	8.2	21.2	0	0	0	104.2	34.8	45	0	NA
Tovo di Sant'Agata	-1.6	7.2	20.3	0	9	0	84.6	27.1	37.8	0	0
Villa di Chiavenna	-0.1	7.4	18.2	0	2	1	139.8	30	56.6	0	2
Villa di Tirano	0.1	8.8	21.4	0	0	0	115.5	34.1	47.6	0	NA

Tabella 15. Legenda sigle: **Tnn** = temperatura minima estrema mensile; **Tm** = temperatura media mensile; **Txx** = temperatura massima estrema mensile; **Ngg CS** = numero giorni colpo di sole; **Ngg GB** = numero giorni gelo e brina; **Ngg SB** = numero giorni sbalzo termico; **PM (mm)** = precipitazioni mensili; **EP 24h** = massimo eccesso di pioggia giornaliero; **EP 72h** = massimo eccesso di pioggia in 3 giorni; **Ngg EP 72h** = numero giorni di pioggia in 3 giorni; **Ngg VF** = numero giorni vento forte; **NA** = dato non disponibile.

3.12 Provincia di Varese

Stazione	Tnn	Tm	Txx	Ngg CS	Ngg GB	Ngg SB	PM (mm)	EP 24h	EP 72h	Ngg EP 72h	Ngg VF
ARCISATE	-2.2	8.1	20.2	0	3	0	207.6	49	99.6	2	NA
Besnate	-3.4	7.8	19.4	0	9	0	290.4	76.2	133.2	5	0
Brescia	-1.8	7.4	18.7	0	4	0	255.1	63.8	123.6	2	0
BUSTO ARSIZIO - v.Rossini	-2.6	8.8	20.6	0	6	0	225.4	55.4	99.6	2	NA
Cantello	1.2	9.2	19.8	0	0	0	242.8	51.1	100.3	2	0
CASTRONNO	1.3	9	22.2	0	0	0	248.4	64.6	111.4	2	NA
Castronno	-1.9	7.8	19.9	0	3	0	255.4	66.6	116.1	2	0
CAVARIA CON PREMEZZO - v. Cantalupa	-2.3	8.9	20.9	0	2	0	226	58.8	102.8	2	NA
Cerro di Laveno Mombello	3.7	9.1	19	0	0	0	NA	NA	NA	NA	0
Cimbro di Vergiate	-2.8	7.9	19.3	0	4	0	274.8	68.8	132	2	NA
Crosio della Valle	-1	8.3	19.9	0	2	0	NA	NA	NA	NA	0
Cuasso al Monte	1.4	8.7	20.4	0	0	0	326.8	78.4	162.3	4	0
Cugliate Fabiasco	0.1	8.3	21.8	0	0	0	NA	NA	NA	NA	0
CUVEGLIO	-0.1	8.8	21.3	0	1	0	264.6	89.2	147	3	NA
FERNO	-3.5	7.9	19.6	0	9	0	185.4	48.2	85.6	2	NA
Gallarate Cajello	-1.5	9	19.9	0	2	0	141.2	49.2	55.8	0	NA
Gemonio	2.5	9.4	19.9	0	0	0	146.1	37	55.8	0	0
Induno Olona	0.7	8.6	20.3	0	0	0	156.8	40.8	67.5	0	0
Inorio Inferiore	0.4	8.2	19.9	0	0	0	302.2	79.5	165.5	5	0
Jerago	1.6	9.1	19.7	0	0	0	91.4	28.8	54.8	0	0
Jerago con Orago	1.9	9.5	19.7	0	0	0	212.6	50.8	96.8	2	NA
LAVENA PONTE TRESA - via della Boschiva	-2.1	8.1	22.6	0	5	0	240.4	53	111.6	2	NA
LAVENO-MOMBELLO - p.zza Matteotti	0.3	8.2	18.2	0	0	0	NA	NA	NA	NA	NA
LUIINO - v. Piero Chiara	1.1	8.1	18.5	0	0	0	185	49.4	88.2	2	0
Luvinate	1.8	8.8	19.2	0	0	0	239.8	50.2	105.6	2	NA
Malnate (loc. San Salvatore)	-0.9	8.4	20.4	0	2	0	247.8	54.9	105.5	2	0
Miorina	-0.4	8.7	20	0	2	0	NA	NA	NA	NA	NA
Mozzate	-1.2	8.8	19.7	0	2	0	248.2	48.2	99.5	2	0
Nizzolina di Marnate	-2.5	8.8	19.6	0	2	0	231.6	46.2	86.2	2	0
PORTO CERESIO - campo sportivo	-3.1	7.5	21.6	0	14	0	244.4	54	107.6	2	NA
Rasa di Varese	1.7	8.9	21.2	0	0	0	227.4	67	137.4	2	0
Roncovalgrande	4	9	19.4	0	0	0	131	46.4	68.4	0	NA
Rovate di Carnago	-1.4	8.3	18.9	0	2	0	164.1	54.1	104.4	2	0
Sangiano	-1.7	8.8	20.9	0	4	0	224.9	61.3	107.7	2	0
San Macario di Samarate	-1.5	8.8	20.3	0	2	0	257	60.2	108.7	3	0
San Salvatore di Malnate	-0.9	8.4	20.5	0	2	0	245.9	48.5	99.1	2	NA
SARONNO - v.Santuario	-1.8	8.8	19	0	2	0	226.4	41.8	86.6	2	NA
Sesto Calende	-1.8	8	20.5	0	2	0	227.6	66.2	121.6	2	0
Tradate	-1	8.2	18.9	0	2	0	NA	NA	NA	NA	NA
Uboldo	-1.6	8.6	18.2	0	2	0	221.4	40.4	78.2	0	0
Valmorea	-0.6	8.2	21.3	0	1	0	287.4	58.8	122.6	3	0
VARANO BORGHI	-5.7	7.1	20.4	0	16	0	242.6	67.8	119.8	2	NA
Varese Ligure	0.6	9.8	21	0	0	0	361	72.6	133.6	7	NA
Varese Ospedale di Circolo	2.2	9.7	18.6	0	0	0	150.9	34.6	77	0	0
VARESE - v.Appiani	1	8.7	19.1	0	0	0	222.2	56.6	108.8	2	NA
Vedano Olona	-1.1	8.5	20.5	0	2	0	276.6	54.2	105.4	3	0
Venegono Inferiore	-1.7	8	18.7	0	2	0	217.4	45.2	88.1	2	0
Veniano	1.6	9.7	20.1	0	0	0	242.9	50.4	102.5	4	0

Tabella 16. Legenda sigle: **Tnn** = temperatura minima estrema mensile; **Tm** = temperatura media mensile; **Txx** = temperatura massima estrema mensile; **Ngg CS** = numero giorni colpo di sole; **Ngg GB** = numero giorni gelo e brina; **Ngg SB** = numero giorni sbalzo termico; **PM (mm)** = precipitazioni mensili; **EP 24h** = massimo eccesso di pioggia giornaliero; **EP 72h** = massimo eccesso di pioggia in 3 giorni; **Ngg EP 72h** = numero giorni di pioggia in 3 giorni; **Ngg VF** = numero giorni vento forte; **NA** = dato non disponibile.