



SINTESI METEOROLOGICA MENSILE A FINI ASSICURATIVI

REGIONE LOMBARDIA GENNAIO 2024

Indice

1	Mappe commentate dei principali parametri meteorologici	2
1.1	Temperature	2
1.2	Precipitazioni	4
2	Mappe commentate di superamento soglia	5
2.1	Introduzione	5
2.2	Eccesso di pioggia	5
2.3	Vento forte	7
2.4	Gelo-brina	8
2.5	Siccità	9
2.6	Sbalzo termico	10
3	Dati meteorologici	10
3.1	Provincia di Bergamo	11
3.2	Provincia di Brescia	13
3.3	Provincia di Como	15
3.4	Provincia di Cremona	17
3.5	Provincia di Lecco	18
3.6	Provincia di Lodi	19
3.7	Provincia di Mantova	20
3.8	Provincia di Milano	21
3.9	Provincia di Monza-Brianza	23
3.10	Provincia di Pavia	24
3.11	Provincia di Sondrio	25
3.12	Provincia di Varese	26

Premessa

Questo documento viene realizzato come attività di servizio rivolta ai propri clienti.

Il servizio ha lo scopo di fornire una descrizione meteorologica, con riferimenti climatologici, orientata alla gestione del rischio in agricoltura, rivolta alle Aziende agricole, alle Compagnie assicurative, ai Consorzi di difesa. Pur fornendo anche una visione d'insieme del periodo, il contenuto è quindi focalizzato sulle avversità atmosferiche occorse.

Il documento ha carattere divulgativo; esso desidera rappresentare con chiarezza e sintesi lo stato del tempo nel periodo e nei luoghi definiti, fornendo un'informazione accessibile anche ad un pubblico diffuso e non specialistico.

Le elaborazioni contenute riguardano di norma un'area regionale ed il periodo di un mese; l'area di maggior interesse è quella a vocazione agricola ma viene comunque fornito un quadro generale delle condizioni meteo-climatiche occorse su tutto il territorio oggetto dell'analisi.

1 Mappe commentate dei principali parametri meteorologici

1.1 Temperature

Si riportano di seguito le mappe mensili relative alla temperatura minima più bassa (figura 1a), alla temperatura massima più alta (figura 1b), alla media delle temperature minime (figura 2a), alla media delle temperature massime (figura 2b) e alla temperatura media mensile (figura 2c).

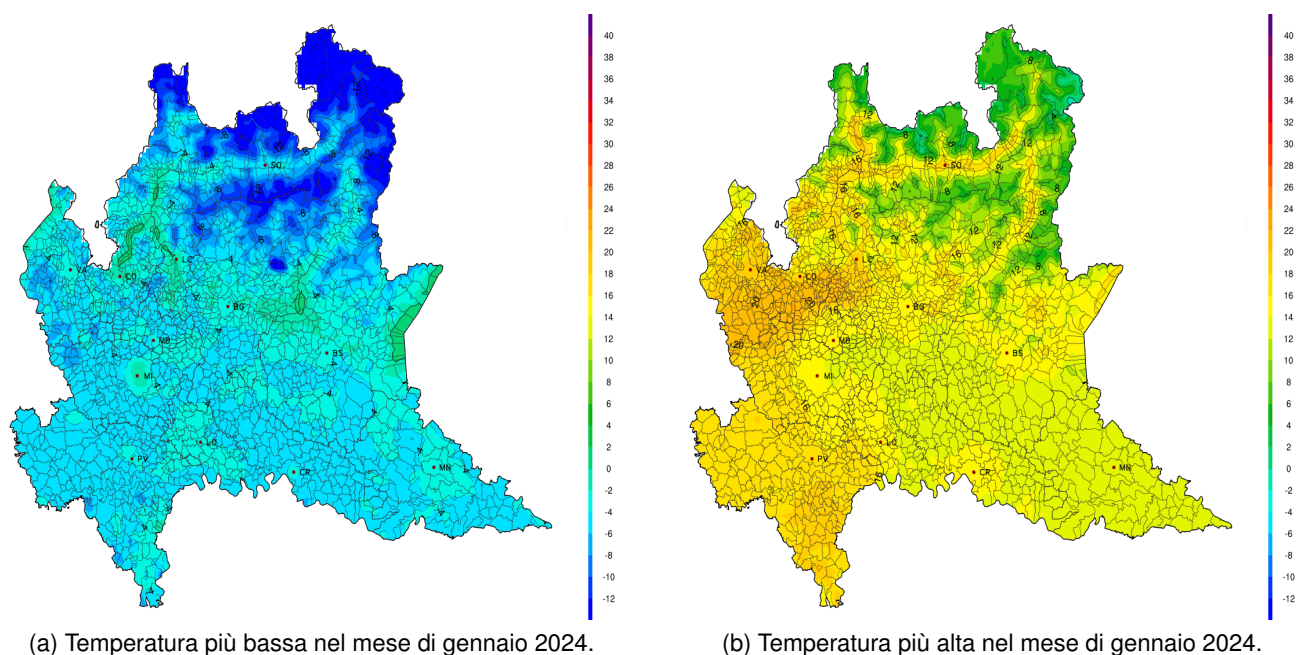
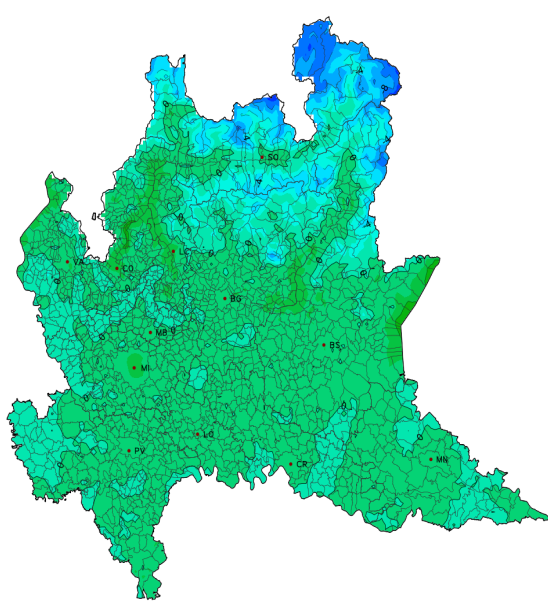
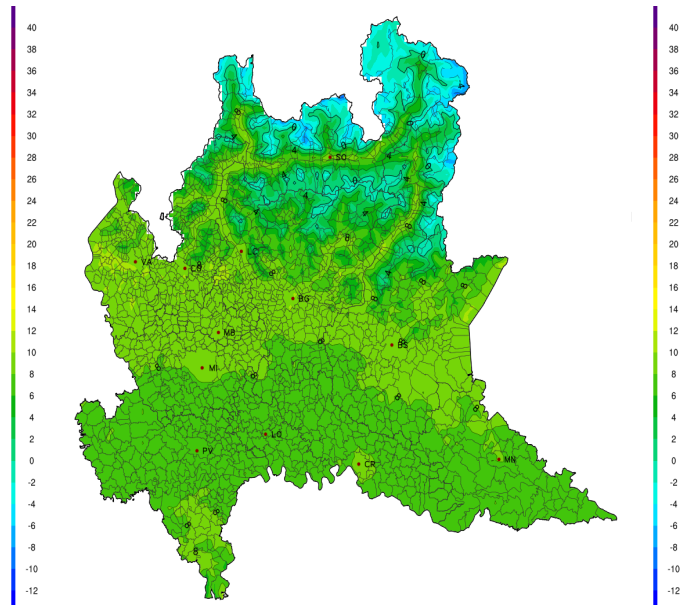


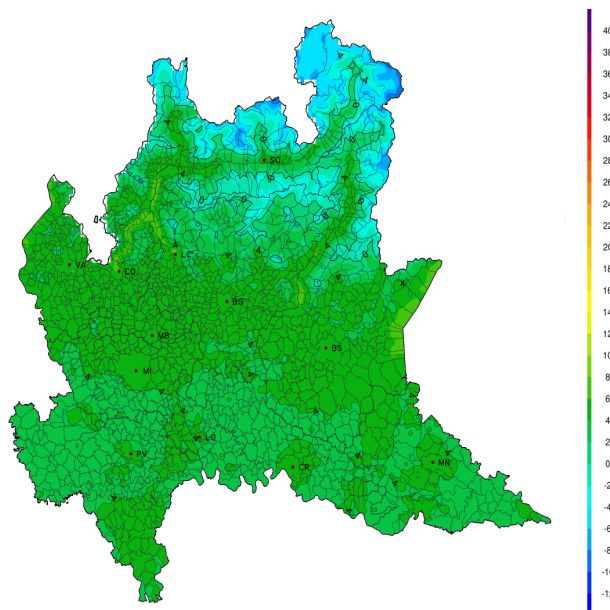
Figura 1. Estremi di temperatura nel mese di gennaio 2024.



(a) Media delle temperature minime giornaliere nel mese di gennaio 2024.



(b) Media delle temperature massime giornaliere nel mese di gennaio 2024.



(c) Calcolo della temperatura media nel mese di gennaio 2024.

Figura 2. Statistica sugli andamenti termici del mese di gennaio 2024.

1.2 Precipitazioni

Si riportano di seguito le mappe relative agli accumuli mensili (figura 3c) e agli accumuli massimi in 24 e 72 ore (figura 3a e 3b).

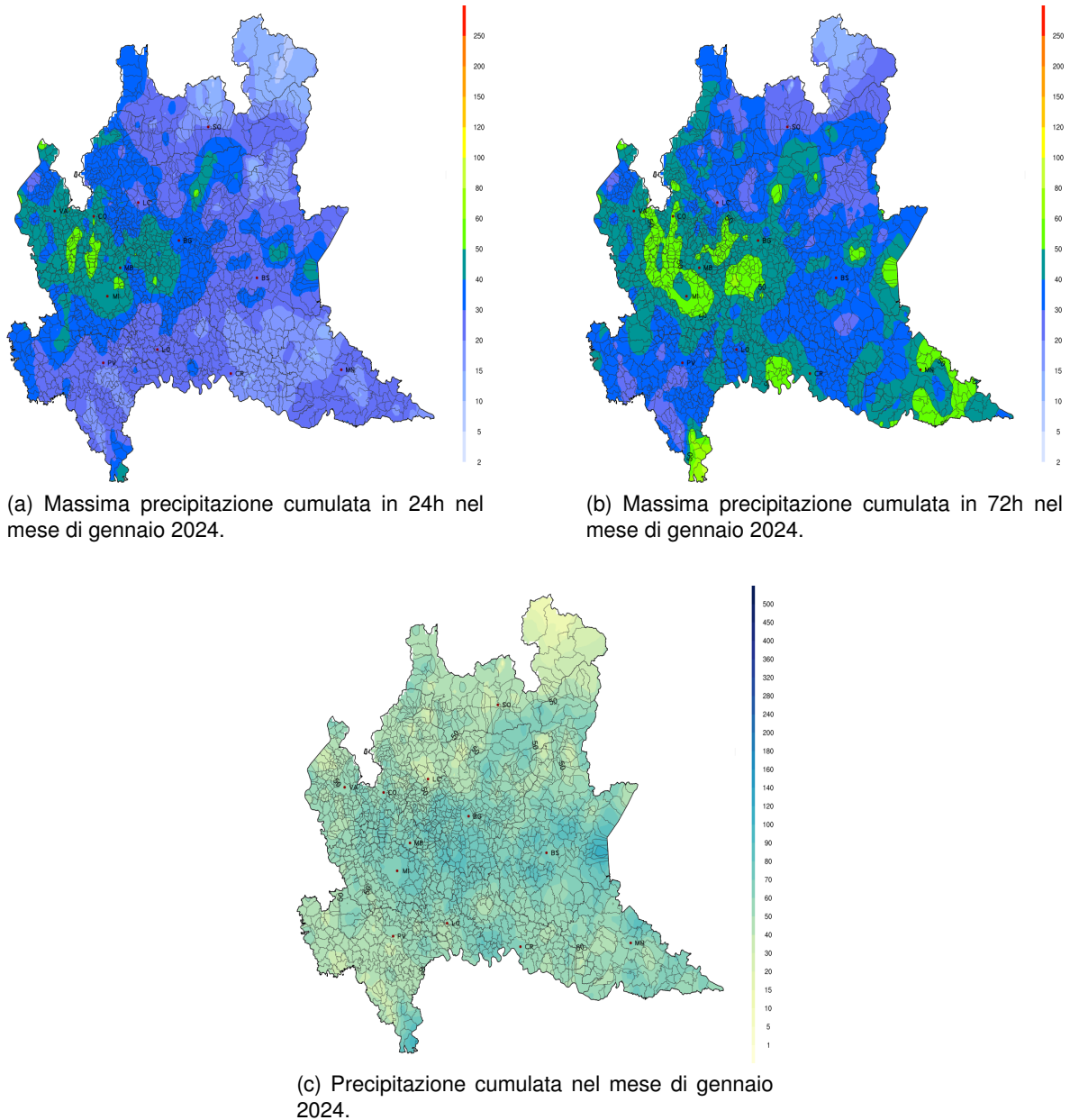


Figura 3. Valutazione del regime pluviometrico durante il mese di gennaio 2024.

2 Mappe commentate di superamento soglia

2.1 Introduzione

In questa sezione si propongono le elaborazioni grafiche del numero di giorni in cui si è verificato il superamento delle soglie di alcune avversità meteorologiche sull'area regionale d'interesse agricolo. Le avversità meteorologiche elaborate per il mese di gennaio 2024, e relative soglie trigger, sono riassunte in tabella 1.

Avversità	Variabile meteorologica e valori trigger
Eccesso di pioggia	Accumulo precipitativo $\geq 30\text{mm}/1\text{h}$ o $\geq 40\text{mm}/3\text{h}$ Accumulo precipitativo $\geq 80\text{mm}$ in 72h Accumulo precipitativo $\geq 80\text{mm}$ in 10 giorni con superamento del 50% della media del periodo
Vento forte	Velocità del vento a 10m $\geq 50\text{km/h}$ (14 m/s)
Gelo e brina	Temperatura dell'aria a 2m $\leq 0^\circ\text{C}$
Siccità	Accumulo precipitativo in 30 giorni $\leq 2/3$ della norma
Sbalzo termico	Significativo discostamento della temperatura dell'aria a 2m rispetto alla media dei 3gg precedenti: soglia di 8°C di differenza per le temperature minime e di 12°C per le temperature massime.

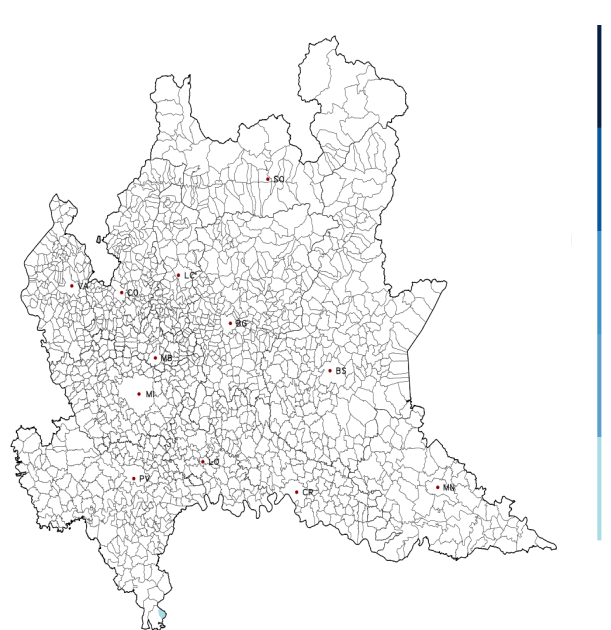
Figura 4. Valori per il superamento soglia delle avversità meteorologiche.

2.2 Eccesso di pioggia

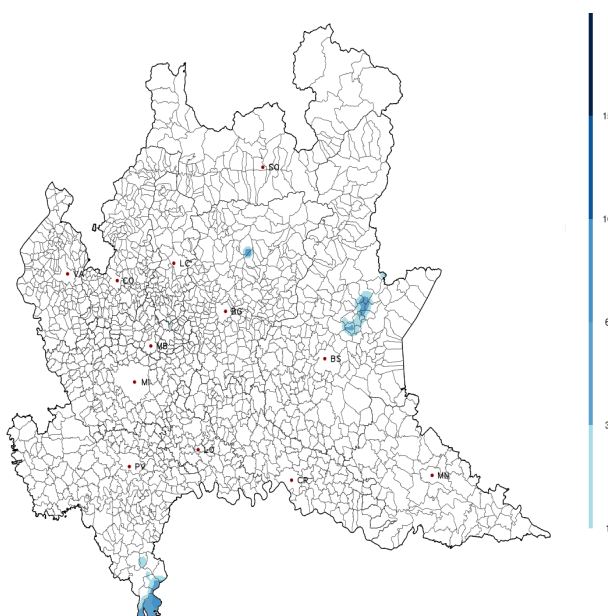
Nella seguente sottosezione sono presenti le mappe riguardanti i superamenti mensili delle soglie relative alle precipitazioni (figure 5a, 5b, 5c).



(a) Numero di giorni nei quali si è superata la soglia dei 30mm/1h o 40mm/3h di precipitazione nel mese di gennaio 2024.



(b) Numero di giorni in cui si è superata la soglia degli 80mm/72h di precipitazione nel mese di gennaio 2024.



(c) Numero di giorni, nel mese di gennaio 2024, in cui si è superata la soglia degli 80mm/10gg di precipitazione, con accumulo superiore al 50 per cento rispetto alla media.

Figura 5. Analisi del numero di giorni in cui si sono verificati eccessi di pioggia.

2.3 Vento forte

Nella seguente sottosezione è presente la mappa riguardante il superamento mensile della soglia relativa al vento forte (figura 6).

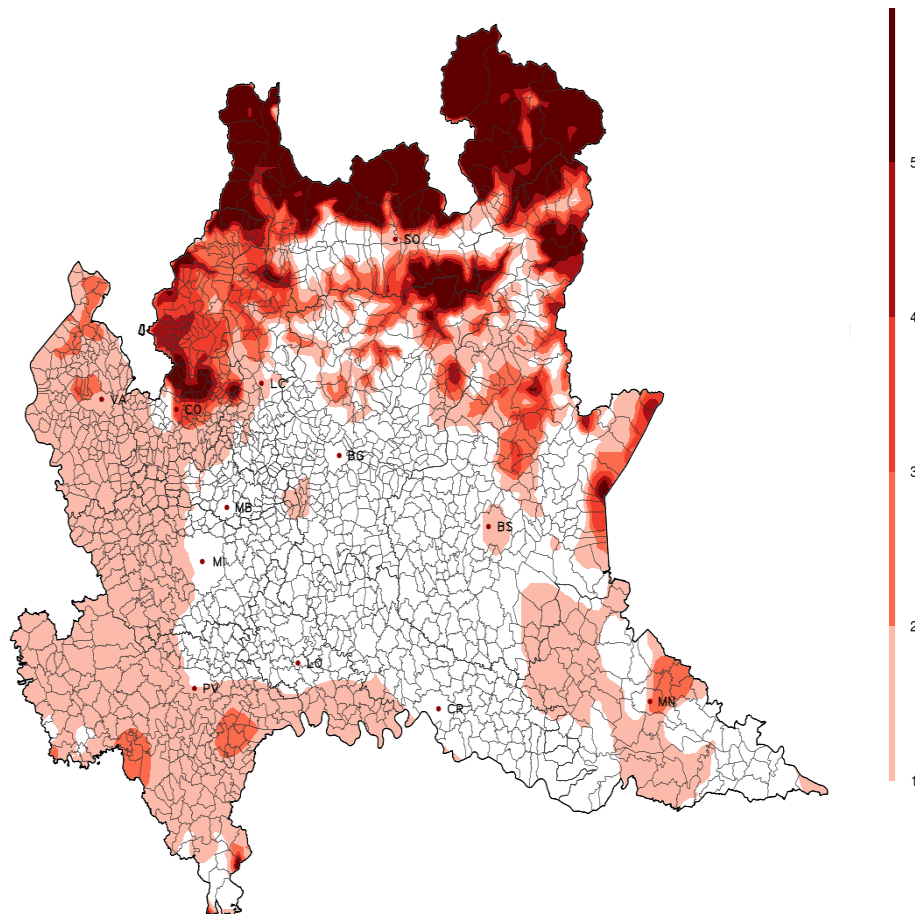


Figura 6. Numero di giorni in cui si è registrata una raffica massima giornaliera superiore o uguale a 50km/h nel mese di gennaio 2024.

2.4 Gelo-brina

Nella seguente sottosezione è presente la mappa riguardante il superamento della soglia relativa al gelo-brina (figura 7).

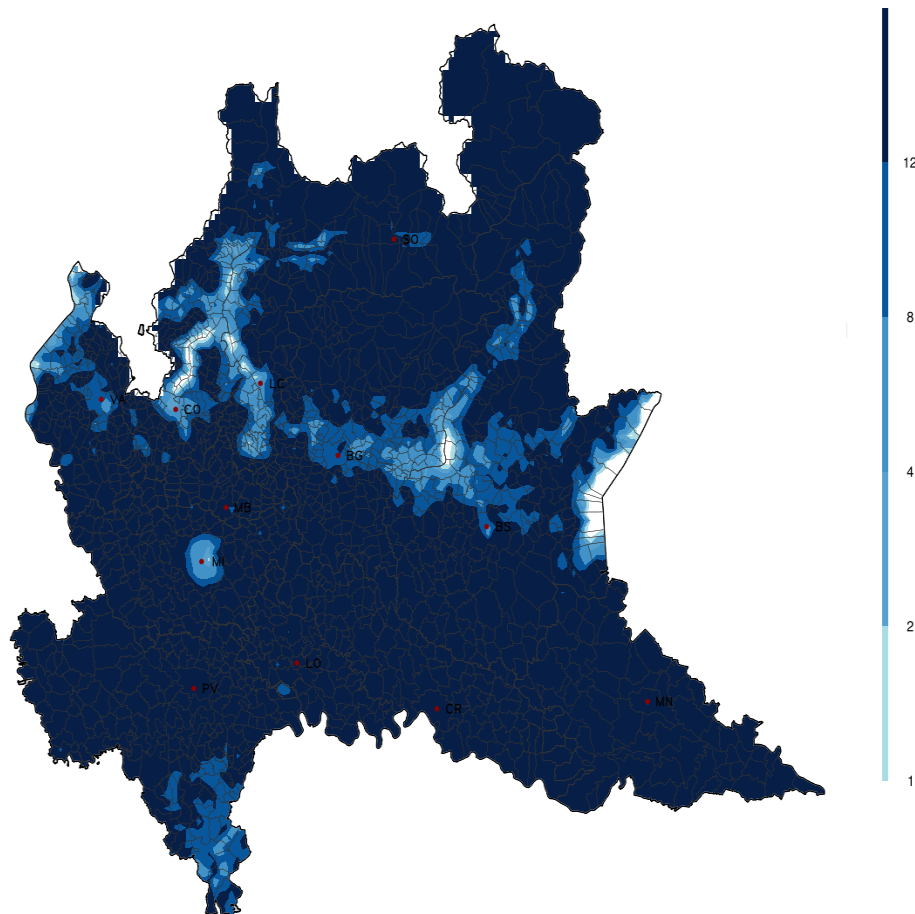


Figura 7. Numero di giorni con temperatura minima o uguale a zero gradi nel mese di gennaio 2024.

2.5 Siccità

Nella seguente sottosezione è presente la mappa riguardante il superamento della soglia relativa alla siccità (figura 8).

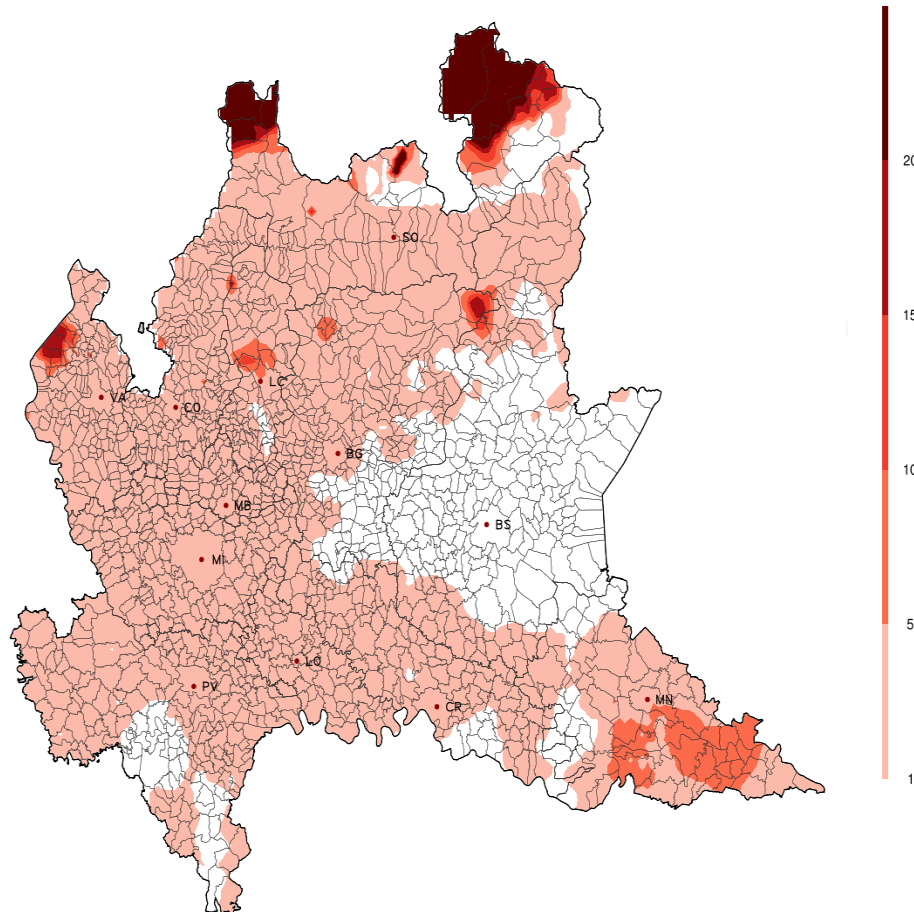


Figura 8. Numero di giorni con siccità.

2.6 Sbalzo termico

Nella seguente sottosezione è presente la mappa riguardante il superamento della soglia relativa allo sbalzo termico (figura 9).

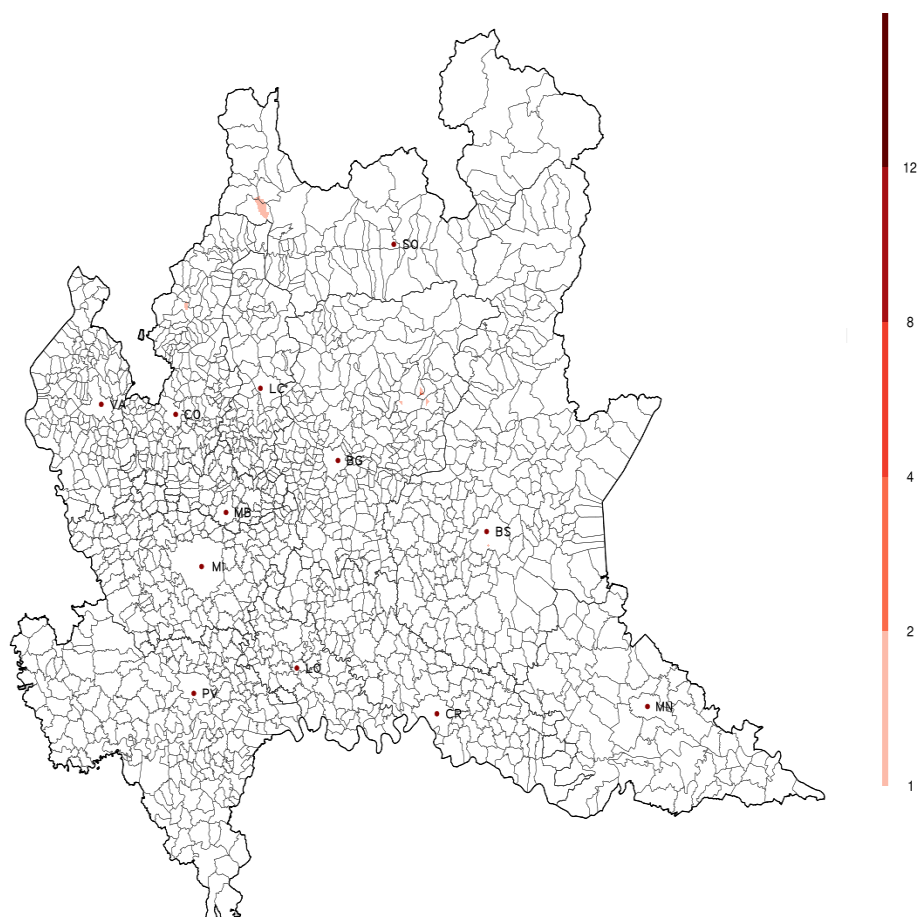


Figura 9. Numero di giorni con sbalzo termico.

3 Dati meteorologici

In questo capitolo si riportano le tabelle riassuntive dei parametri meteorologici e dei superamenti soglia rilevati dalle stazioni a norma WMO delle reti meteorologiche della Regione Lombardia. La raccolta dati e la successiva elaborazione degli stessi è effettuata da Radarmeteo s.r.l.

3.1 Provincia di Bergamo

Stazione	Tnn	Tm	Txx	Ngg CS	Ngg GB	Ngg SB	PM (mm)	EP 24h	EP 72h	Ngg EP 72h	Ngg VF
Alme	-3.1	5.2	14.6	0	11	0	71.9	42.1	47.2	0	0
Almenno San Bartolomeo 2	-1.6	5.7	15.3	0	7	0	NA	NA	NA	NA	NA
Almenno San Salvatore	-2	5.8	17	0	7	0	61.4	33.4	39	0	0
Alzano Lombardo	-2.6	5.3	14.4	0	8	0	58.1	31.5	36.3	0	NA
Ambivere	-3.6	4.8	14	0	15	0	76.7	46.7	50.8	0	0
AZZONE - Dezzo di Scalve	NA	NA	NA	NA	NA	NA	65	35.8	43	0	NA
Berbenno	-2.6	5.4	18.6	0	8	0	57	33.3	38.4	0	0
Berbenno centro	-2.6	5.4	18.5	0	8	0	NA	NA	NA	NA	0
Bergamo	NA	NA	NA	NA	NA	NA	69.2	38.6	43.6	0	NA
BERGAMO - v.Goisis	-3.9	5.3	15.4	0	14	0	61.8	34.4	39.4	0	NA
BERGAMO - v.Stezzano	-3.8	5.7	15.6	0	13	0	63.6	38.2	42.2	0	NA
BREMBILLA	-6.3	4	17.6	0	22	0	50.2	30	33.2	0	NA
Briolo di Ponte San Pietro	-1.2	5.5	14.6	0	8	0	76	45.2	49.7	0	0
Burligo di Palazzago	-1.7	5.6	18.7	0	4	0	74.4	41.9	47.7	0	0
Calvenzano	-3.9	4	13.3	0	14	0	97.4	46.7	62.6	0	0
Caprino Bergamasco loc. Perlupario	-3.1	4.9	18.2	0	10	0	65	33.6	39.2	0	0
CASNIGO - Campo Sportivo	-6.2	4.2	17	0	22	0	49.8	20.8	25.6	0	NA
Castelli Calepio	NA	NA	NA	NA	NA	NA	65	32.4	40.4	0	0
Cenate Sopra	-3.3	5.1	16.8	0	11	0	67.8	30	38.2	0	NA
Cene	-3.8	5	16.4	0	13	0	54.3	30.7	35.6	0	0
CENE - Ponte	-3.1	5.1	16.8	0	11	0	63	36.4	40.4	0	NA
CLUSONE - SP 671	-8	3.1	16.8	0	24	0	50	29.6	33.4	0	NA
Costa Volpino	-2.7	5.5	15	0	7	0	41.4	20.5	24.8	0	0
COSTA VOLPINO	-3.2	5.3	15	0	11	0	36	18	20.2	0	NA
Filago	-5	4.2	14.6	0	19	0	65.2	37.3	40.7	0	1
Fiobbio di Albino	-5.7	3.1	13.4	0	22	0	64.2	36.6	44	0	0
Fontanella	-3.6	4	13	0	14	0	NA	NA	NA	NA	NA
GANDELLINO - Grabiasca	-6	2.8	15.6	0	24	0	66.4	40.4	44	0	NA
Geromina di Treviglio	-4.3	3.6	11.7	0	18	1	78.3	42.7	54.7	0	NA
Gorno	-3.3	5.1	18.3	0	11	0	61.4	34.1	44.5	0	NA
Mapello centro	-3.2	4.8	14.6	0	15	0	70.9	43.4	47	0	0
Mapello stadio	-4.1	4.5	14.9	0	18	0	69.8	40.4	43.8	0	0
MORNICO AL SERIO - campo sportivo	-5.6	3.6	12.2	0	22	0	67.8	35	39.6	0	NA
Mozzanica	-2.7	4.8	12.6	0	12	1	79.6	36	49	0	NA
MOZZANICA - v.Donizetti	-5.3	4	13.9	0	19	0	68.4	31.4	39.4	0	NA
Mozzo fraz. Borghetto	-2.2	5.3	13.7	0	10	0	65.6	34.5	40.4	0	0
Mozzo fraz. Pascoletto	-2.1	5.6	15.4	0	9	0	78.2	45.6	51.4	0	1
Olmo al Brembo	-5.8	3.3	19.9	0	21	0	22.9	17.8	21.3	0	NA
OSIO SOTTO	-4.4	4.4	14.1	0	15	0	81	48	54.8	0	NA
Paladina	-1.4	6	15.9	0	7	0	72.8	42.6	49.4	0	0
Palazzago	-4.3	4.6	15.4	0	17	0	73.5	42.1	48.3	0	0
Peghera di Taleggio	-5.6	3.3	17.4	0	18	0	43	23.6	27.9	0	NA
Peia	-3	5.4	17.9	0	8	0	63.4	31.5	40.9	0	0
PIAZZA BREMBANA - vivaio	-8	3.4	18	0	25	0	52.8	30	34.4	0	NA
PIAZZATORRE	-6.1	3.2	16.8	0	17	0	54.4	30.4	35.8	0	NA
Poscante di Zogno	-7.1	3.2	14.1	0	24	0	54.4	29	33.6	0	NA
Presezzo	-3	4.8	14.3	0	13	0	20.9	11.7	20	0	NA
RANZANICO	-1.7	6.4	19.8	0	6	0	64	33.8	40.8	0	NA
ROTA D IMAGNA	-3.8	4.6	17.3	0	11	0	59.2	35	39	0	NA
SAN GIOVANNI BIANCO - Cornalita	-4.8	4.1	17.4	0	17	0	55.8	31.6	35.6	0	NA

Tabella 1. Legenda sigle: **Tnn** = temperatura minima estrema mensile; **Tm** = temperatura media mensile; **Txx** = temperatura massima estrema mensile; **Ngg CS** = numero giorni colpo di sole; **Ngg GB** = numero giorni gelo e brina; **Ngg SB** = numero giorni sbalzo termico; **PM (mm)** = precipitazioni mensili; **EP 24h** = massimo eccesso di pioggia giornaliero; **EP 72h** = massimo eccesso di pioggia in 3 giorni; **Ngg EP 72h** = numero giorni di pioggia in 3 giorni; **Ngg VF** = numero giorni vento forte; **NA** = dato non disponibile.

Stazione	Tnn	Tm	Txx	Ngg CS	Ngg GB	Ngg SB	PM (mm)	EP 24h	EP 72h	Ngg EP 72h	Ngg VF
San Pellegrino Terme	-4.5	4.1	14.6	0	15	0	45.9	27	31.3	0	1
Sarnico	-1.2	5.2	14.8	0	7	0	44	22.1	26.4	0	0
Stezzano	-4	5.2	14.9	0	9	0	66.7	39.3	46.3	0	NA
TAVERNOLA BERGAMASCA - Gallinarga	0.9	6	12.3	0	0	0	48.2	20.2	24.6	0	0
TORRE BOLDONE	-2	5.6	16.1	0	9	0	66.6	35.8	40.6	0	NA
Trescore Balneario	-1.3	5.9	16.6	0	3	0	NA	NA	NA	NA	0
Treviglio	-4.1	4.2	13.3	0	14	0	NA	NA	NA	NA	0
Villa di Serio	-1.5	6.2	15.8	0	5	0	54.8	30.7	35.6	0	0
Villa d Oghna	-5.4	3.9	12.6	0	17	0	45.3	19	27.1	0	NA
Zorzino di Riva di Solto	-0.1	6.5	15.3	0	1	0	42.5	20.8	25.1	0	1

Tabella 2. Legenda sigle: **Tnn** = temperatura minima estrema mensile; **Tm** = temperatura media mensile; **Txx** = temperatura massima estrema mensile; **Ngg CS** = numero giorni colpo di sole; **Ngg GB** = numero giorni gelo e brina; **Ngg SB** = numero giorni sbalzo termico; **PM (mm)** = precipitazioni mensili; **EP 24h** = massimo eccesso di pioggia giornaliero; **EP 72h** = massimo eccesso di pioggia in 3 giorni; **Ngg EP 72h** = numero giorni di pioggia in 3 giorni; **Ngg VF** = numero giorni vento forte; **NA** = dato non disponibile.

3.2 Provincia di Brescia

Stazione	Tnn	Tm	Txx	Ngg CS	Ngg GB	Ngg SB	PM (mm)	EP 24h	EP 72h	Ngg EP 72h	Ngg VF
Artogne	-2	5.9	15.1	0	7	0	41.4	20.5	23.1	0	0
Bagolino	-3.5	4	13.7	0	12	0	50.2	25.2	30.6	0	0
BAGOLINO - SP669	-5.4	3.9	15.5	0	19	0	68.6	33.6	41	0	NA
Bedizzole loc. Villaggio Magri	-4.8	4.6	14.9	0	14	0	73.1	31.8	40.5	0	1
Bessimo	NA	NA	NA	NA	NA	NA	43.4	20.4	25.3	0	NA
Bione	-1.6	5.2	16.3	0	10	0	64.5	33.5	38.3	0	0
Botticino	NA	NA	NA	NA	NA	NA	48.6	19	25.6	0	NA
BOVEGNO - ponte Zigole	NA	NA	NA	NA	NA	NA	62.2	28	32.4	0	NA
Brandico	-4.3	4.2	13.7	0	17	0	NA	NA	NA	NA	0
Brescia Castello	-1.8	5.8	14	0	4	0	65.8	26	32.6	0	1
Brescia Chiesanuova	-3.5	5.1	14.2	0	14	0	69.5	26.4	34.2	0	0
Brescia Fornaci	-3.4	5	14.6	0	13	0	58.4	21.6	27.4	0	0
BRESCIA - ITAS Pastori	-5.3	4.7	15.3	0	22	0	56.2	21.8	30	0	NA
Brescia Mompiano	-2.8	5.2	14.6	0	13	0	59.6	27.2	34.8	0	NA
BRESCIA - v.Ziziola	-3	5.4	14.6	0	14	1	58.4	22.4	31.2	0	NA
Burago di Muscoline	-2.3	5.6	16.3	0	8	0	NA	NA	NA	NA	NA
CAINO	-2.9	5.5	15	0	10	0	81.6	41	46.6	0	NA
CAPO DI PONTE - v.Briscioli	-7	4.4	19.7	0	24	0	50.2	17.4	28	0	NA
Castel Mella	-4.1	4.7	14	0	16	0	NA	NA	NA	NA	NA
Casto	-2.7	4.8	15.3	0	10	0	78.4	39.6	49	0	4
Castrezzato	-4.5	3.8	12.9	0	17	0	63.4	24.6	31.9	0	0
Cedegolo	-2.5	5.1	17.7	0	11	0	NA	NA	NA	NA	NA
Centrale Palosco	NA	NA	NA	NA	NA	NA	62	31.4	38.2	0	NA
CHIARI	NA	NA	NA	NA	NA	NA	65	26	33.2	0	NA
Comezano-Cizzago	-5.3	3.7	13.1	0	17	0	34.9	27.9	NA	NA	0
Corte Franca	-1.9	5.2	15.1	0	10	0	42.2	22.6	26.2	0	NA
CORZANO - Bargnano	-5	4.2	13.6	0	18	0	58	19.8	29.6	0	NA
Costa di Cazzago San Martino	-5	4.7	14.2	0	15	0	74	31.5	41.6	0	0
Desenzano	-2.8	5.2	13.9	0	13	0	65	28.4	33	0	1
Desenzano del Garda	-2.7	5.7	13.3	0	5	0	72.4	25.9	39.1	0	1
Edolo	-5	4.8	19.5	0	14	0	61.7	28.9	40.6	0	0
EDOLO - Ist.Meneghini	-4.7	4.8	19.4	0	16	0	45.8	21.2	27.2	0	NA
Esine 1	-3.6	3.8	11.2	0	11	0	54.5	22.8	30	0	1
Esine (Esine zona ospedale)	-3.7	5.4	16	0	8	0	47.8	18.1	26.9	0	NA
Esine (Sacca di Esine)	-5.7	4.6	15.3	0	21	0	37.9	15.2	20.8	0	1
GAMBARA	-4.3	4	14.7	0	19	0	48.4	15.2	29.2	0	NA
Gavardo	-3.4	5	16	0	17	0	62.5	26.1	33.3	0	0
Gussago	-3.3	5.5	16.2	0	12	0	59.4	22	28.8	0	0
Leno	-2.6	4.5	13.3	0	15	0	51.7	20.1	27.5	0	0
LIMONE SUL GARDA	0.8	7.8	19.4	0	0	0	45.6	22.2	36.6	0	NA
Lodrino	-5.6	4.3	21.9	0	15	0	8.2	6	NA	NA	1
LONATO DEL GARDA	-3.1	5.6	13.7	0	6	0	NA	NA	NA	NA	NA
MANERBA DEL GARDA - Dusano	0.2	6.1	13.5	0	0	0	NA	NA	NA	NA	NA
MANERBIO - v.Dante	-3.2	4.6	13.4	0	17	0	62	21.4	30.8	0	NA
Mazzano	-3.8	4.5	13.9	0	15	0	37.8	20.3	27.5	0	0
Montagnola	NA	NA	NA	NA	NA	NA	49.4	21.4	25.6	0	NA
MONTICHIARI - Boschetti	-5.3	4.4	14.1	0	17	0	58.4	18.6	29.8	0	NA
Montichiari (Fraz. Bredazzane)	-5.1	3.7	12.6	0	17	0	51.6	17	NA	NA	1
Montirone	-4.9	4.5	13.7	0	16	0	65.1	20.5	33.6	0	0
Nave	-4.9	4.6	15.6	0	20	0	70.4	26.4	34	0	0

Tabella 3. Legenda sigle: **Tnn** = temperatura minima estrema mensile; **Tm** = temperatura media mensile; **Txx** = temperatura massima estrema mensile; **Ngg CS** = numero giorni colpo di sole; **Ngg GB** = numero giorni gelo e brina; **Ngg SB** = numero giorni sbalzo termico; **PM (mm)** = precipitazioni mensili; **EP 24h** = massimo eccesso di pioggia giornaliero; **EP 72h** = massimo eccesso di pioggia in 3 giorni; **Ngg EP 72h** = numero giorni di pioggia in 3 giorni; **Ngg VF** = numero giorni vento forte; **NA** = dato non disponibile.

Stazione	Tnn	Tm	Txx	Ngg CS	Ngg GB	Ngg SB	PM (mm)	EP 24h	EP 72h	Ngg EP 72h	Ngg VF
Navezze	NA	NA	NA	NA	NA	NA	86.8	38	47.4	0	NA
Niardo	-2.1	5.9	18.6	0	8	0	19	10.4	18.5	0	1
Noffo di Pertica Alta	-4.2	5.2	16.7	0	8	0	55.6	25.4	30	0	0
ODOLO	-5.8	4.5	16.8	0	22	0	82	42	45.6	0	NA
Ospitaletto	NA	NA	NA	NA	NA	NA	44.8	17.4	24.8	0	NA
PADENGHE SUL GARDA - v.Fondrini	-3.6	5.3	15.7	0	18	0	85.2	35	43.2	0	NA
Paderno Franciacorta	-4.2	4.6	13.9	0	14	0	70.8	30.2	38.2	0	NA
Palazzolo sull'Oglio	-4.2	4	13.9	0	14	NA	26.1	19	NA	NA	0
Pallazzolo sull'Oglio	-3.4	5	14.1	0	6	0	68.4	35.4	43.8	0	0
Pieve di Lumezzane	-3.4	5.3	15.9	0	10	0	47.5	28.4	34	0	NA
Pozzolengo	-4.3	3.8	13.1	0	20	0	67.8	21.1	41.1	0	NA
Prevalle	-4.1	4.9	17	0	15	0	57.8	21.8	29.6	0	1
Provaglio d Iseo	-1.3	6.2	17.1	0	4	0	68.6	31.2	38.5	0	NA
Provezze di Provaglio d Iseo	-3.2	5.2	15.9	0	14	0	60.8	26.2	33.3	0	NA
PUEGNAGO SUL GARDA	-3.2	4.9	16.1	0	14	0	80	33.6	43	0	NA
Roma	NA	NA	NA	NA	NA	NA	61.6	23.6	30.2	0	NA
Roncadelle	-3.8	4.4	13.6	0	16	1	48.9	19.8	25.2	0	NA
Sabbio Chiese	-7.8	3.5	15.7	0	25	0	81.4	39.9	45.2	0	NA
Sale Marasino	0.1	6.4	15.6	0	0	0	53.2	27.7	31.5	0	NA
San Gervasio Bresciano	-4.3	3.8	12.6	0	18	0	59.8	18.1	34.1	0	0
SAREZZO - v.della Fonte	-4.1	3.9	11	0	15	0	59.6	22.6	29.2	0	NA
SARNICO - v. Roma	-1.4	5.6	14.9	0	7	0	57.8	27.4	31.4	0	NA
Sellero (Novelle di Sellero)	-3.1	5.1	18.7	0	11	0	50.8	13.4	25.6	0	0
SONCINO - v. Brescia	-3.4	4.3	13.4	0	17	0	65.2	25.2	35.4	0	NA
TIGNALE - Oldesio	-1.3	6.2	18.4	0	7	0	58.6	24.8	35.4	0	NA
Toscolano Maderno	0.7	7	15.9	0	0	0	NA	NA	NA	NA	7
TOSCOLANO-MADERNO	1	6.8	15.3	0	0	0	70	33.8	35.2	0	NA
Tremosine sul Garda	-1.7	5.5	16.7	0	4	0	48.7	21.3	33.3	0	NA
Vallio Terme	-4.8	3.6	13.7	0	21	0	82	37.9	44.7	0	NA
Verziano	NA	NA	NA	NA	NA	NA	28.2	17.2	22.6	0	NA
Vestone	-6.5	4	15.9	0	25	0	0	0	NA	NA	NA
Villanuova sul Clisi loc. Fibbia	-3.9	4	11.1	0	18	0	59.3	26.2	32.5	0	0
Villa Pedergnano	-2.3	4.8	14.1	0	7	0	NA	NA	NA	NA	NA

Tabella 4. Legenda sigle: **Tnn** = temperatura minima estrema mensile; **Tm** = temperatura media mensile; **Txx** = temperatura massima estrema mensile; **Ngg CS** = numero giorni colpo di sole; **Ngg GB** = numero giorni gelo e brina; **Ngg SB** = numero giorni sbalzo termico; **PM (mm)** = precipitazioni mensili; **EP 24h** = massimo eccesso di pioggia giornaliero; **EP 72h** = massimo eccesso di pioggia in 3 giorni; **Ngg EP 72h** = numero giorni di pioggia in 3 giorni; **Ngg VF** = numero giorni vento forte; **NA** = dato non disponibile.

3.3 Provincia di Como

Stazione	Tnn	Tm	Txx	Ngg CS	Ngg GB	Ngg SB	PM (mm)	EP 24h	EP 72h	Ngg EP 72h	Ngg VF
Albese con Cassano	-3.5	5.9	20.4	0	10	0	50.4	36.1	38.9	0	0
Albiolo	-2.7	5.5	20.6	0	9	0	57.8	45.5	47.8	0	1
Alzate Brianza 1	-3.9	4.7	19.2	0	15	0	48.6	35.1	38.6	0	NA
Alzate Brianza 2	-3.8	4.6	19.6	0	13	0	54.8	40.4	43.4	0	0
Anzano del Parco	-3.3	4.8	19.9	0	11	0	48.4	34.8	36.8	0	1
Beregazzo con Figliaro	-1.7	5.5	19.1	0	7	0	61.8	48.8	51.3	0	0
Bregnano	-1.9	5.9	22.7	0	8	0	67.7	48.2	54.1	0	0
Bulgarograsso	-7.2	3.5	20.7	0	24	0	61.5	46	49.5	0	0
Cadorago	-3.8	5.2	21.4	0	13	0	60.2	40.2	46	0	0
CANTU - Asnago	-7.8	3.9	21.9	0	23	1	60.8	41.2	45.8	0	NA
Cantù Cascina Porta 1	-5.4	4.6	20.2	0	21	0	56.7	41.1	45.7	0	0
Cantù Cascina Porta 2	-1.3	5.9	21.1	0	6	0	NA	NA	NA	NA	NA
Capiago Intimiano 2	-2.1	5.8	20.6	0	5	0	58.2	41.2	46.6	0	0
Careggiola di Lurago d Erba	-6.3	4.2	21.2	0	23	0	65.5	33.7	50.3	0	1
Carimate Vedroni	-7.8	3.8	21.1	0	25	0	48.9	34.8	38.6	0	NA
Casolino al Piano	-3.1	5.5	21.8	0	10	0	54.9	38.8	43.2	0	0
CASLINO D ERBA - v. 4 novembre	-4.1	3.9	15.7	0	17	0	37.4	28.4	29	0	NA
Casnate con Bernate	-4.8	4.8	20.4	0	17	0	66	46.5	52.3	0	0
Como Aero Club Lago	-0.3	6.3	15.7	0	2	0	49.3	38.9	40.7	0	1
Como Breccia	-1.1	5.7	20.2	0	8	0	50	36.6	39.4	0	0
Como Camerlata	-3.7	5.7	18.3	0	12	0	62.2	47.5	51.1	0	1
Como Depuratore	-1	6.3	15.4	0	2	0	55.7	45	47.5	0	3
Como Monteolimpino	-4.2	4.6	17.2	0	15	0	62.1	49.3	52.1	0	0
Como Navigazione	-2	6.2	16.5	0	5	0	NA	NA	NA	NA	NA
Como Sagnino	-1.9	5.6	17.8	0	4	0	53.3	39.6	41.9	0	1
Como Trecallo	-3.4	5.7	21.9	0	11	0	69.3	52.1	57.2	0	0
COMO - viale Geno	-0.5	6.4	15.6	0	2	0	NA	NA	NA	NA	NA
COSTA MASNAGA - Lambrugo	-7.2	4.3	21.8	0	23	0	43	31.2	33.2	0	NA
Dongo	-1.3	5.9	19.2	0	5	0	55.3	41.1	44.2	0	0
Erba 2	-2.6	6	22.1	0	8	1	42.7	31.5	32.7	0	NA
ERBA - v. Battisti	-4.1	5.2	21.2	0	13	0	54.4	38.8	40.2	0	NA
Fino Mornasco Depuratore	-6.4	4.2	20.8	0	23	0	45.3	30.7	34.5	0	1
GARZENO	-2.7	5.6	21.1	0	5	0	57.2	44.8	45.8	0	NA
Gera Lario	-2.4	5.6	19.5	0	8	0	44.4	31	33	0	4
GERA LARIO - Fuentes	NA	NA	NA	NA	NA	NA	27	18	18.4	0	NA
Gravedona Ospedale	-0.9	5.6	18.3	0	4	0	52.4	38.4	40.9	0	1
Guanzate	-5.6	4.2	21.6	0	24	0	67.1	50.3	55.1	0	0
Inverigo	-5.4	4.6	20.7	0	20	0	49.2	33.3	35.4	0	1
LAMBRUGO	-7.2	4.4	21.8	0	23	0	54.8	38.2	39.6	0	NA
Lecco San Giovanni	-0.2	6.4	20	0	2	0	27.8	18.8	20.3	0	1
Lenno	0.3	6.2	16	0	0	0	47	36.4	38.4	0	3
Lipomo	-1.8	5.5	19.7	0	7	0	43.9	34.3	34.3	0	NA
Lomazzo	-4.8	4.6	20.9	0	16	0	63.2	44.8	51	0	0
Loveno di Menaggio	-3.3	4.8	17.8	0	13	0	55.6	41.1	42.9	0	1
LURAGO MARINONE	-2.5	5.4	21.4	0	12	0	64.2	48.2	51	0	NA
Mariano Comense	-6.8	3.6	19	0	25	0	54.1	38.9	42.2	0	0
MARIANO COMENSE - campo sportivo	-4.1	4.8	20.3	0	19	0	46	40	42.2	0	NA
Merone Depuratore	-7.1	4.2	21.7	0	22	0	54.1	38.6	40.4	0	1
Moltrasio	1.3	6.4	17.1	0	0	0	71.3	58.2	61.2	0	6
Olgiate Comasco	-7.1	4	20	0	23	0	63.9	45.7	48.7	0	0

Tabella 5. Legenda sigle: **Tnn** = temperatura minima estrema mensile; **Tm** = temperatura media mensile; **Txx** = temperatura massima estrema mensile; **Ngg CS** = numero giorni colpo di sole; **Ngg GB** = numero giorni gelo e brina; **Ngg SB** = numero giorni sbalzo termico; **PM (mm)** = precipitazioni mensili; **EP 24h** = massimo eccesso di pioggia giornaliero; **EP 72h** = massimo eccesso di pioggia in 3 giorni; **Ngg EP 72h** = numero giorni di pioggia in 3 giorni; **Ngg VF** = numero giorni vento forte; **NA** = dato non disponibile.

Stazione	Tnn	Tm	Txx	Ngg CS	Ngg GB	Ngg SB	PM (mm)	EP 24h	EP 72h	Ngg EP 72h	Ngg VF
OLGIATE COMASCO - v.Repubblica	-4.9	5	20.4	0	15	0	61.2	46.2	48.2	0	NA
Orsenigo	-1.9	5.6	20.8	0	7	1	48.6	36	39.4	0	NA
Ossuccio	0.7	6.7	16.2	0	0	0	NA	NA	NA	NA	NA
Porlezza	-3.5	5.2	23.3	0	14	1	52.4	39.3	41.1	0	1
PORLEZZA - torrente	-3.2	5.5	22	0	11	1	48	36.2	37.2	0	NA
Rovenna di Cernobbio	0	6.5	20.2	0	1	0	53.4	42.2	44.4	0	6
S. Fedele Intelvi	-5	4.5	19.1	0	16	0	NA	NA	NA	NA	NA
TREMEZZO	-0.9	6.5	20.7	0	4	0	45.6	36.4	37.2	0	NA
Vertemate con Minoprio	-1.6	5.5	21.2	0	6	0	70	50.8	56.9	0	0
VERTEMATE CON MINOPRIO - serre	-7.1	4.5	22	0	22	0	55.4	42	45.6	0	NA
Verzago	-5.7	4.2	20.7	0	18	0	45.5	41.4	44.2	0	NA
Villa Guardia	-4.2	5	21	0	16	0	50.4	34.5	39.4	0	0

Tabella 6. Legenda sigle: **Tnn** = temperatura minima estrema mensile; **Tm** = temperatura media mensile; **Txx** = temperatura massima estrema mensile; **Ngg CS** = numero giorni colpo di sole; **Ngg GB** = numero giorni gelo e brina; **Ngg SB** = numero giorni sbalzo termico; **PM (mm)** = precipitazioni mensili; **EP 24h** = massimo eccesso di pioggia giornaliero; **EP 72h** = massimo eccesso di pioggia in 3 giorni; **Ngg EP 72h** = numero giorni di pioggia in 3 giorni; **Ngg VF** = numero giorni vento forte; **NA** = dato non disponibile.

3.4 Provincia di Cremona

Stazione	Tnn	Tm	Txx	Ngg CS	Ngg GB	Ngg SB	PM (mm)	EP 24h	EP 72h	Ngg EP 72h	Ngg VF
CASALBUTTANO ED UNITI	-5.3	3.8	14.1	0	16	0	64.6	23	40.4	0	NA
Casalmaggiore	-4.1	3.9	13.6	0	15	0	54.1	19.1	39.6	0	NA
CASALMAGGIORE - campo sportivo	-4.7	4.3	14.3	0	16	0	47.6	18.4	37	0	NA
Castelleone Cascina Gallotta	-4.1	4.1	13.8	0	11	NA	38.3	21.6	NA	NA	NA
Credera Rubbiano	-4.4	4	14.6	0	16	0	68.8	29.7	44.7	0	NA
Crema 1	-4.5	3.8	13.8	0	17	0	53.7	23.4	33.3	0	NA
CREMA - v.Camporelle	-4.9	4.2	13.6	0	17	0	66.6	29.4	41.4	0	NA
CREMA - v.XI febbraio	-4	4.2	14.8	0	18	0	61.4	25.2	36.2	0	NA
Cremona Porto	-4.4	4.2	14.7	0	15	0	NA	NA	NA	NA	0
CREMONA - v.Gerre Borghi	-5	4.2	14.4	0	15	0	57	16.6	38.4	0	NA
CREMONA - Via Fatebenefratelli	-2.7	5.5	16.9	0	9	0	63	20.6	45.8	0	NA
Cremona	-4.1	3.9	13.7	0	16	0	NA	NA	NA	NA	0
Frontignano di Barbariga	-3.7	4.3	13.2	0	14	0	48.5	16	24.4	0	NA
Isola Pesaroli	-4.7	3.6	13.6	0	16	0	39.2	11.2	27.7	0	0
Offanengo	-3.4	4	13.2	0	15	0	57.2	24.4	31.8	0	NA
Olmeneta	-4.3	3.8	11.8	0	17	0	NA	NA	NA	NA	0
Ossolario di Paderno Ponchielli	-4.1	3.8	13.9	0	14	0	NA	NA	NA	NA	0
Passarera di Capergnanica	-4.7	3.5	12.6	0	15	0	62.2	28.2	42	0	0
PERSICO DOSIMO	-4.4	4.7	14.7	0	15	0	62.2	20.6	40.8	0	NA
Piadena	-4.5	4.1	13.9	0	16	0	62.5	18.5	43.9	0	0
PIEVE SAN GIACOMO	-5.9	3.6	13.3	0	18	0	41.8	14.2	31.6	0	NA
RIVOLTA D ADDA - Ist. Spallanzani	-6.4	4	14.2	0	18	0	57.6	28.4	37.4	0	NA
San Giovanni in Croce	-4.2	4.5	14.1	0	15	0	64.3	20.6	48	0	NA
Solarolo di Pozzaglio ed Uniti	-3.8	4	13.8	0	14	0	45.4	15.3	30.5	0	0
Soncino 1	-3.4	4.3	12.7	0	15	0	50.6	19.8	28.4	0	NA
SONCINO - v. Brescia	-3.4	4.3	13.4	0	17	0	65.2	25.2	35.4	0	NA
Soresina Cascina Mancina	-4.8	3.8	13.8	0	14	0	NA	NA	NA	NA	0
Spinadesco	-3.6	4.1	13	0	12	NA	51	22.3	46.4	0	NA
SPINADESCO	-6	3.7	15.7	0	19	0	52.2	17	37	0	NA
Spinadesco (Spinadesco)	NA	NA	NA	NA	NA	NA	65.6	22.4	46.4	0	NA
Trigolo	-4.7	3.7	12.4	0	15	0	50.6	15.5	28.4	0	0

Tabella 7. Legenda sigle: **Tnn** = temperatura minima estrema mensile; **Tm** = temperatura media mensile; **Txx** = temperatura massima estrema mensile; **Ngg CS** = numero giorni colpo di sole; **Ngg GB** = numero giorni gelo e brina; **Ngg SB** = numero giorni sbalzo termico; **PM (mm)** = precipitazioni mensili; **EP 24h** = massimo eccesso di pioggia giornaliero; **EP 72h** = massimo eccesso di pioggia in 3 giorni; **Ngg EP 72h** = numero giorni di pioggia in 3 giorni; **Ngg VF** = numero giorni vento forte; **NA** = dato non disponibile.

3.5 Provincia di Lecco

Stazione	Tnn	Tm	Txx	Ngg CS	Ngg GB	Ngg SB	PM (mm)	EP 24h	EP 72h	Ngg EP 72h	Ngg VF
Abbadia Lariana	0.9	6.4	17.9	0	0	0	37.9	30.8	32.3	0	1
Ballabio	-3.4	4.6	18.8	0	10	0	1.8	1.8	NA	NA	NA
Barzago	-4.1	5.3	21.3	0	13	0	64.7	39.9	46.1	0	0
Barzio	-5.2	3.8	17.9	0	16	0	45.1	31.3	34.5	0	0
Bellano	-1.1	6.2	15.8	0	2	0	38.2	31	31.2	0	NA
Bevera di Sirtori	-2.2	5.1	19.7	0	7	0	51.2	32	35.3	0	1
BOSISIO PARINI - Imbarcadero	NA	NA	NA	NA	NA	NA	52.8	37.8	39.2	0	NA
Carenno	-5.9	3.7	19	0	19	0	73.8	54	57.8	0	0
CASATENOVO - tetto	NA	NA	NA	NA	NA	NA	58.4	38.4	40.6	0	NA
Cernusco Lombardone	-2.9	5	14.2	0	12	0	72	43.4	47.5	0	0
COLICO	-3.5	5.1	18.8	0	12	0	28.4	20.4	21.4	0	NA
CORTENOVA	-8.5	3.2	21.1	0	25	1	48.4	37.8	39.2	0	NA
Cortenuova di Monticello Brianza	-5.2	4.3	19.6	0	21	0	57	40.5	43.7	0	0
Dervio Lago	0.5	6.4	15.2	0	0	0	20.6	13.6	13.6	0	4
DERVIO - v.S.Cecilia	-1.8	6.2	18.4	0	6	0	42	31	32.2	0	NA
Erve	-2.3	5	18.3	0	9	0	55.2	41.4	44.2	0	0
Galbiate	0	6.2	19.9	0	1	0	0.3	0.3	NA	NA	1
Garlate	-1.7	5.8	20.1	0	8	0	41.1	26.5	28.3	0	0
Introbio	-6.1	3.9	20.2	0	20	0	NA	NA	NA	NA	NA
Lecco centro	0.9	6.6	18.4	0	0	0	43.1	31.2	34	0	3
Lecco Germanedo	-2.4	5.1	18.9	0	9	0	33.4	21.1	22.6	0	1
Lecco San Giovanni	-0.2	6.4	20	0	2	0	27.8	18.8	20.3	0	1
LECCO - v.Sora	-1.4	5.6	19.1	0	8	0	33.2	19.8	21.2	0	NA
Lezzeno di Bellano	-0.8	5.8	17.2	0	3	0	43.2	32.8	34.8	0	3
Maggio di Cremeno	-5.7	3.1	17.6	0	18	0	49.2	29.7	34.5	0	0
Mandello del Lario	-1.2	6.1	17.8	0	4	0	NA	NA	NA	NA	1
MOLTENO - Cimitero	-7.4	4.3	21.1	0	23	0	51.4	32.6	34.8	0	NA
Monte Marenzo	-3.6	4.8	18.1	0	10	0	67.4	39	48.2	0	0
Montevecchia	-0.4	5.8	18.4	0	2	0	62	42.6	43.6	0	NA
Olginate	-0.2	5.9	18.9	0	2	0	43.5	31.5	34	0	0
Oliveto Lario	0.1	6	18.6	0	0	0	43	33.6	35.1	0	4
Osnago	-3	5.1	15.1	0	13	1	72.2	47.3	51.6	0	0
OSNAGO	-6.1	4.3	15.8	0	23	0	66.8	43.6	45	0	NA
Perego loc. Galbusera Nera	0.3	6.4	21	0	0	0	51.9	32.5	35.1	0	NA
Perledo loc. Cantone	-1.1	6.2	20.3	0	4	0	51.3	39.6	41.4	0	0
PERLEDO	NA	NA	NA	NA	NA	NA	37	34.6	NA	NA	NA
Rogeno (Casletto di Rogeno)	NA	NA	NA	NA	NA	NA	52.8	37.8	41.4	0	0
Rovagnate fraz. Albareda	-2.1	5.5	19.9	0	7	0	21	15	25.2	0	0
Santa Maria Hoe loc. Sancina	-3	5	18.8	0	8	0	53.4	32.3	36.1	0	0
Taceno	-7.7	3.1	20.4	0	25	0	52.6	37.2	40.2	0	1
Valmadrera	-2.2	5.5	18.6	0	8	0	50	34	36.8	0	1

Tabella 8. Legenda sigle: **Tnn** = temperatura minima estrema mensile; **Tm** = temperatura media mensile; **Txx** = temperatura massima estrema mensile; **Ngg CS** = numero giorni colpo di sole; **Ngg GB** = numero giorni gelo e brina; **Ngg SB** = numero giorni sbalzo termico; **PM (mm)** = precipitazioni mensili; **EP 24h** = massimo eccesso di pioggia giornaliero; **EP 72h** = massimo eccesso di pioggia in 3 giorni; **Ngg EP 72h** = numero giorni di pioggia in 3 giorni; **Ngg VF** = numero giorni vento forte; **NA** = dato non disponibile.

3.6 Provincia di Lodi

Stazione	Tnn	Tm	Txx	Ngg CS	Ngg GB	Ngg SB	PM (mm)	EP 24h	EP 72h	Ngg EP 72h	Ngg VF
BERTONICO	-4.1	3.8	14.2	0	17	0	69.2	29.4	48.4	0	NA
Cadilana di Corte Palasio	-4	3.6	13.4	0	16	0	74.4	29.8	45.8	0	0
Capergnanica	-3.8	3.8	13.6	0	15	0	65.4	28.5	41.9	0	0
Casalpusterlengo	-2.8	4.2	13.8	0	13	0	NA	NA	NA	NA	0
CAVENAGO D ADDA	-4.3	3.8	15.2	0	17	1	50.2	25.2	35.6	0	NA
Codogno	-3.7	4	14.4	0	14	0	58.3	24	42.1	0	NA
CODOGNO - Ist.Tosi	NA	NA	NA	NA	NA	NA	65.4	27	45.2	0	NA
Lodi	-2.3	4.5	14.9	0	10	0	68.8	28.7	47.5	0	0
Lodi (San Bernardo)	-2.3	4.5	14.8	0	9	0	68.8	27.4	47.2	0	0
Lodi (viale Pavia)	-3.3	3.8	14.9	0	11	1	43.6	22.1	30.4	0	0
LODI - v. X Maggio	NA	NA	NA	NA	NA	NA	63.4	25	39.2	0	NA
SAN COLOMBANO AL LAMBRO	-3	4.7	17.9	0	11	0	39.8	20.2	28.8	0	NA
SANT ANGELO LODIGIANO	-3.5	5.2	17.6	0	11	0	62.6	24.6	40.2	0	NA
SantAngelo Lodigiano	-3.7	4	15.4	0	14	0	59.7	22.4	39.2	0	NA
S.Rocco al Porto	-4	3.8	13.2	0	15	0	NA	NA	NA	NA	NA

Tabella 9. Legenda sigle: **Tnn** = temperatura minima estrema mensile; **Tm** = temperatura media mensile; **Txx** = temperatura massima estrema mensile; **Ngg CS** = numero giorni colpo di sole; **Ngg GB** = numero giorni gelo e brina; **Ngg SB** = numero giorni sbalzo termico; **PM (mm)** = precipitazioni mensili; **EP 24h** = massimo eccesso di pioggia giornaliero; **EP 72h** = massimo eccesso di pioggia in 3 giorni; **Ngg EP 72h** = numero giorni di pioggia in 3 giorni; **Ngg VF** = numero giorni vento forte; **NA** = dato non disponibile.

3.7 Provincia di Mantova

Stazione	Tnn	Tm	Txx	Ngg CS	Ngg GB	Ngg SB	PM (mm)	EP 24h	EP 72h	Ngg EP 72h	Ngg VF
Asola	NA	NA	NA	NA	NA	NA	68.3	22.6	47.6	0	0
ASOLA - v.Industria	-5.8	3.8	12.9	0	19	0	58	18.4	39	0	NA
BIGARELLO	-4.9	3.8	13	0	20	0	61.4	20.2	46	0	NA
Canicossa di Marcaria	-4.1	4.4	14.3	0	16	0	58	23.4	47.2	0	NA
Castel Goffredo	-4.1	4.5	13.4	0	16	0	56.8	17.8	33.3	0	NA
Castel goffredo	NA	NA	NA	NA	NA	NA	23.4	16.6	NA	NA	NA
Ceresara	NA	NA	NA	NA	NA	NA	52.8	15.8	37.8	0	NA
Cerlongo	-4.9	4.1	14.3	0	18	0	56	15.8	38.2	0	0
Cividale Mantovano	-5.1	3.6	13.2	0	17	0	54.4	22.6	40.2	0	0
GOITO	-4.2	4	13.3	0	19	0	60.6	16.2	39.2	0	NA
Gonzaga	-4.1	4.1	13.4	0	15	1	76.2	30.2	61.8	0	1
GONZAGA	-4.8	4	13.9	0	17	1	49.8	20.6	42.8	0	NA
Gorgo di San Benedetto Po	-4.2	4	13.5	0	16	0	43	12.8	31.8	0	0
Levata di Curtatone	-2.9	4	12.4	0	10	0	NA	NA	NA	NA	0
Mantova	-2	4.9	13.3	0	11	0	59.3	20.6	48.8	0	0
Mantova (Borgochiesanuova)	-3.4	4.6	13.7	0	16	0	NA	NA	NA	NA	NA
Mantova campo canoa	NA	NA	NA	NA	NA	NA	1.4	0.2	0.8	0	NA
Mantova liceo virgilio	NA	NA	NA	NA	NA	NA	6.8	6	NA	NA	NA
MANTOVA - Lunetta2 SMR	-3.5	4.3	13.1	0	17	0	58	21.2	49	0	NA
MANTOVA - S.Agnese	-2	5	12.8	0	10	0	NA	NA	NA	NA	NA
MANTOVA - Tridolino	-2.2	4.3	12.8	0	15	0	50.2	16.8	39.6	0	1
Marcaria	NA	NA	NA	NA	NA	NA	32	12.4	NA	NA	NA
Medole	NA	NA	NA	NA	NA	NA	43.4	14.2	NA	NA	NA
Monzambano	-4	4.2	14.1	0	19	0	57.4	16.8	34.1	0	NA
Ostiglia	NA	NA	NA	NA	NA	NA	15.4	7.8	13.8	0	NA
Pegognaga	-3.6	4.1	12.1	0	16	0	65.1	25.8	53.4	0	NA
Piubega	-2.9	4.5	13.1	0	16	0	73.7	22.8	49	0	0
Poggio Rusco	-5.7	3.6	12.9	0	16	0	50.9	18.5	38.7	0	NA
Pomponesco	-5.4	3.8	12.9	0	17	0	61.3	27.7	50.1	0	0
PONTI SUL MINCIO - Monzambano	-4.5	4.7	15	0	20	0	69.4	20.6	40.6	0	NA
Porto Mantovano	-2.8	4.7	13.3	0	12	0	69.6	21.8	53.2	0	0
Rebecca di Guidizzolo	-3.8	4.6	13.3	0	12	0	71.3	16.5	42.7	0	1
Rodigo (Rivalta sul Mincio)	-4.3	4	13.1	0	17	0	44.8	15.4	33.6	0	1
Sabbioneta	NA	NA	NA	NA	NA	NA	19.2	8	NA	NA	NA
San Giorgio di Mantova	-3.3	4.1	12.9	0	16	0	72.5	27.2	56.9	0	2
San Lorenzo di Goito	-4.9	3.8	12.4	0	18	0	53.2	15.3	36.1	0	0
San Martino dall Argine	-3.8	4	13.1	0	16	0	55	20.6	40.4	0	0
Sermide	-4	4	13	0	13	0	57.4	23.4	44.8	0	0
S. Giovanni del Dosso	NA	NA	NA	NA	NA	NA	57.6	21.6	47.4	0	NA
Suzzara	-3.2	4.3	12.2	0	16	0	74.7	27.2	60.2	0	1
Viadana	-3.5	4	12.9	0	16	0	63.3	27.2	50.6	0	0
Volta mantovana	NA	NA	NA	NA	NA	NA	44.8	11.2	NA	NA	NA

Tabella 10. Legenda sigle: **Tnn** = temperatura minima estrema mensile; **Tm** = temperatura media mensile; **Txx** = temperatura massima estrema mensile; **Ngg CS** = numero giorni colpo di sole; **Ngg GB** = numero giorni gelo e brina; **Ngg SB** = numero giorni sbalzo termico; **PM (mm)** = precipitazioni mensili; **EP 24h** = massimo eccesso di pioggia giornaliero; **EP 72h** = massimo eccesso di pioggia in 3 giorni; **Ngg EP 72h** = numero giorni di pioggia in 3 giorni; **Ngg VF** = numero giorni vento forte; **NA** = dato non disponibile.

3.8 Provincia di Milano

Stazione	Tnn	Tm	Txx	Ngg CS	Ngg GB	Ngg SB	PM (mm)	EP 24h	EP 72h	Ngg EP 72h	Ngg VF
ABBIATEGRASSO - Strada Casalina	NA	NA	NA	NA	NA	NA	NA	NA	NA	NA	0
ARCONATE - SMR	-7.9	3.8	19.5	0	22	0	58.4	46.6	47.2	0	NA
Bernate Ticino	-5.7	4	17.8	0	17	0	46.6	31.8	NA	NA	NA
Bollate	-5.8	4	14.3	0	19	0	56.5	37.4	42.4	0	0
Buccinasco Cascina Robbiolo	-4.6	4.1	15.3	0	15	1	68.8	42.4	47.8	0	NA
Calepio di Settala	-3.2	4.6	14.5	0	14	0	63.3	28	41.4	0	0
Canegrate	-3.7	4.8	20.5	0	17	0	75.2	57.1	60.9	0	0
Castano Primo	-6	4.3	20.7	0	20	0	69.8	51.6	53.7	0	1
Cinisello Balsamo - Parco Nord	-3.6	5	14.1	0	11	0	66.8	41.7	46.8	0	0
CINISELLO BALSAMO - Parco Nord	-6.6	4.5	14.7	0	21	0	59.6	42.2	43.4	0	NA
Cislano	-4.8	3.8	16.3	0	16	0	62.8	42.2	46.2	0	0
Corbetta	-4.2	4.5	17.9	0	16	0	65.4	44.2	48.2	0	NA
CORSICO	-4.6	3.9	15.6	0	17	0	61.4	40.4	42.6	0	NA
Corsico Parco Sud	-5.2	3.7	16.1	0	18	0	73.3	46	50.6	0	1
Gaggiano	-4.5	3.8	16.7	0	17	1	NA	NA	NA	NA	0
Gaggiano (Centro)	NA	NA	NA	NA	NA	NA	65	40.6	44.6	0	0
Gorgonzola	-2.2	4.9	12.4	0	9	0	53	33	38	0	NA
Inveruno	-6.1	3.9	18.2	0	20	0	59.8	41.4	43.7	0	NA
LACCHIARELLA	-4.2	3.8	16.9	0	18	0	NA	NA	NA	NA	NA
Legnano centro	-2.2	5.6	20.9	0	6	0	10	6.9	9	0	1
Legnano Protezione Civile	-2.2	5.2	20.2	0	10	0	50.8	48.6	50.3	0	0
Locate di Triulzi	-4.4	3.6	14.8	0	18	0	64.6	37.6	44.5	0	0
Magenta	-5.6	3.8	17.4	0	20	0	67.2	47.2	50.3	0	0
MAGENTA - cascina Mainaga	-5.4	4.3	18	0	18	0	59.6	42.6	45	0	NA
Marcallo con Casone	-6.1	3.7	17.4	0	18	0	46.8	36.6	39.4	0	1
Martesana	-3.9	4.2	13.9	0	15	0	79.6	47.8	57.2	0	NA
Melegnano Cascina Cappuccina	-4.9	3.9	14.8	0	17	0	70.6	30.2	43.7	0	NA
Milano Arbe	-0.2	6.3	15	0	1	0	58.2	36.8	40.4	0	0
Milano Boscoincitta	-5	4.1	14.7	0	17	0	81.4	50.6	57.2	0	NA
Milano Lambrate	-3.6	4.5	13.5	0	15	0	75.3	48.3	53.4	0	NA
MILANO - Lambrate	-3.9	5.2	14.4	0	13	0	70.8	45.2	47.8	0	NA
Milano (Milano - Maxwell)	-1.6	5.8	14.4	0	7	0	80.5	48.5	54.3	0	0
Milano Porta Genova	-2.2	5.3	14.9	0	5	0	65.6	43.2	48.5	0	0
MILANO - Pzza Zavattari	-2.7	5.9	16.6	0	8	0	61.6	40.4	42.8	0	NA
Milano San Leonardo	-4.6	4.4	15.1	0	17	0	61.8	37.4	43.4	0	0
Milano San Siro	-3.9	4.5	14.7	0	13	0	68.9	46.3	51.6	0	0
MILANO - v.Brera	-0.4	5.9	14.7	0	3	0	61.6	40	42	0	NA
MILANO - v.Feltre	-4.1	4.4	12.2	0	16	0	NA	NA	NA	NA	NA
MILANO - v.Juvara	0.1	6.2	15.2	0	0	0	70.4	44.2	46.4	0	NA
MILANO - v.Marche	-1	5.8	14.4	0	5	0	NA	NA	NA	NA	NA
MILANO - v.Rosellini	NA	NA	NA	NA	NA	NA	64.2	43	45	0	NA
Nerviano	-5	4.3	18.8	0	17	0	64.6	45.5	50.6	0	0
Nosate	-5.3	4.7	20.3	0	20	0	57.4	39.1	40.1	0	NA
Ossona	-4.9	4.5	17.6	0	17	0	55.7	39.2	42	0	1
Paderno Dugnano	-2.9	5.8	15.8	0	10	0	NA	NA	NA	NA	0
PADERNO DUGNANO - Palazzolo Parco Borghetto	NA	NA	NA	NA	NA	NA	66.8	45.2	48.4	0	NA
Pieve Emanuele	-4.1	3.8	14.7	0	17	0	63.6	34.8	42.4	0	0
POGLIANO MILANESE	-6.4	3.6	16.2	0	20	0	NA	NA	NA	NA	NA
Rescaldina	-6.1	4.1	20.6	0	21	0	63.8	48.5	52.1	0	0
RESCALDINA	-9.1	3.4	20.9	0	22	1	NA	NA	NA	NA	NA

Tabella 11. Legenda sigle: **Tnn** = temperatura minima estrema mensile; **Tm** = temperatura media mensile; **Txx** = temperatura massima estrema mensile; **Ngg CS** = numero giorni colpo di sole; **Ngg GB** = numero giorni gelo e brina; **Ngg SB** = numero giorni sbalzo termico; **PM (mm)** = precipitazioni mensili; **EP 24h** = massimo eccesso di pioggia giornaliero; **EP 72h** = massimo eccesso di pioggia in 3 giorni; **Ngg EP 72h** = numero giorni di pioggia in 3 giorni; **Ngg VF** = numero giorni vento forte; **NA** = dato non disponibile.

Stazione	Tnn	Tm	Txx	Ngg CS	Ngg GB	Ngg SB	PM (mm)	EP 24h	EP 72h	Ngg EP 72h	Ngg VF
Rho	-3.6	5.2	16.1	0	12	0	64.8	44.2	49.5	0	NA
RHO - Scalo Firenze - Prato	-4.5	4.8	15.2	0	14	0	65.8	44	48.6	0	NA
Robecco sul Naviglio	-4.9	3.6	17.1	0	19	0	70	45.5	49.8	0	NA
RODANO	-4.4	4.3	13.8	0	17	0	83.2	46.2	57	0	NA
Rovagnasco di Segrate	-5.2	4	13.8	0	18	0	74.6	47.6	53.6	0	0
Roveda di Sedriano	-5.7	4.2	17.7	0	18	0	66	46	51	0	0
Sedriano	-4.4	4	16.3	0	17	0	NA	NA	NA	NA	NA
Settimo Milanese	-4.8	4.5	16.5	0	15	0	74.5	48	54.1	0	0
Trenzanesio	-4.6	4.6	14.7	0	17	0	NA	NA	NA	NA	NA
Vignate	-4	4.5	14	0	16	0	74.1	27.9	45.7	0	0
Vimodrone	-4.5	5	13.9	0	11	0	80.2	49.2	55.4	0	0

Tabella 12. Legenda sigle: **Tnn** = temperatura minima estrema mensile; **Tm** = temperatura media mensile; **Txx** = temperatura massima estrema mensile; **Ngg CS** = numero giorni colpo di sole; **Ngg GB** = numero giorni gelo e brina; **Ngg SB** = numero giorni sbalzo termico; **PM (mm)** = precipitazioni mensili; **EP 24h** = massimo eccesso di pioggia giornaliero; **EP 72h** = massimo eccesso di pioggia in 3 giorni; **Ngg EP 72h** = numero giorni di pioggia in 3 giorni; **Ngg VF** = numero giorni vento forte; **NA** = dato non disponibile.

3.9 Provincia di Monza-Brianza

Stazione	Tnn	Tm	Txx	Ngg CS	Ngg GB	Ngg SB	PM (mm)	EP 24h	EP 72h	Ngg EP 72h	Ngg VF
Arcore	-5	4.5	13.9	0	18	0	56.8	34	38.4	0	0
Arosio	-4.9	4.9	21.3	0	18	0	59.4	40.4	43.5	0	0
Bovisio Masciago	-3.2	5	14.5	0	11	0	54.4	35.8	41.2	0	0
Carimate	-6.2	4.2	21.2	0	22	0	74.1	55.6	59.9	0	0
Carnate	-5	3.7	12.9	0	21	1	82.8	50.2	57.4	0	NA
Cesate	-3.4	5	16.7	0	13	0	64.6	47	51.6	0	NA
Giussano	-3.9	4.7	17.6	0	16	0	NA	NA	NA	NA	NA
Lentate sul Seveso (Copreno)	-2.6	5	20.3	0	11	0	NA	NA	NA	NA	0
Lesmo	-5.9	4.1	14.9	0	22	0	76.2	47.6	53.3	0	0
LESMO - Peregallo	NA	NA	NA	NA	NA	NA	63	42.4	44.2	0	NA
Lissone	-2.9	5.3	14.9	0	13	0	63.8	40.8	46.4	0	0
MISINTO	-5.9	4.5	20.7	0	22	0	59.4	41	44.4	0	NA
Monza (Monza Parco)	-3	5.2	13.7	0	9	0	35	29.2	NA	NA	NA
MONZA - v.Monte Generoso	-5.4	4.6	16	0	18	0	68.8	44	46	0	NA
Nova Milanese	-3.8	5.1	14.6	0	12	0	66.9	43	47.1	0	0
Seregno	-2.9	5.1	14.9	0	10	0	64.6	43.6	48	0	0
Trezzano Rosa	-1.8	5.4	15.1	0	8	0	56.8	42.9	49.8	0	0
Triuggio	-6.5	4	14.7	0	22	0	60	39.2	44.6	0	0
Villasanta	-6.2	4	14.6	0	21	0	58.2	39.6	42.4	0	0

Tabella 13. Legenda sigle: **Tnn** = temperatura minima estrema mensile; **Tm** = temperatura media mensile; **Txx** = temperatura massima estrema mensile; **Ngg CS** = numero giorni colpo di sole; **Ngg GB** = numero giorni gelo e brina; **Ngg SB** = numero giorni sbalzo termico; **PM (mm)** = precipitazioni mensili; **EP 24h** = massimo eccesso di pioggia giornaliero; **EP 72h** = massimo eccesso di pioggia in 3 giorni; **Ngg EP 72h** = numero giorni di pioggia in 3 giorni; **Ngg VF** = numero giorni vento forte; **NA** = dato non disponibile.

3.10 Provincia di Pavia

Stazione	Tnn	Tm	Txx	Ngg CS	Ngg GB	Ngg SB	PM (mm)	EP 24h	EP 72h	Ngg EP 72h	Ngg VF
Abbiategrosso	-5.3	3.8	18.2	0	18	0	68.6	43.7	48.5	0	0
Broni	-3.9	4	17.7	0	12	0	45.6	16.8	32.4	0	2
BRONI	-7.2	3.8	19	0	17	0	43.2	18.2	28.6	0	1
Cambiò di Gambarana	-3.6	NA	NA	NA	10	NA	41.4	27.2	NA	NA	0
CANEVINO	-2.8	5.4	18.9	0	9	0	45	18.6	34.4	0	NA
Canneto Pavese	NA	NA	NA	NA	NA	NA	NA	NA	NA	NA	1
Casarile	-3.9	4.2	18.3	0	14	0	58.9	37.4	42.5	0	NA
Casorate Primo	-4.7	4.1	18.2	0	17	0	NA	NA	NA	NA	0
Castelletto di Branduzzo	-5	4.5	18.2	0	13	0	46.2	20.8	29.8	0	NA
CASTELLO D AGOGNA	-5.6	4.1	18.3	0	18	0	40.4	32.2	33.6	0	NA
Cava Manara	-3.7	4.5	15.9	0	10	0	34.4	15.6	21	0	0
CORNALE	-7.2	3.3	16.3	0	18	0	46.2	31.6	NA	NA	0
Corteolona	-3.6	4.3	18.2	0	15	0	74.7	31.5	50.1	0	NA
Dorno 1	-4	3.7	16.3	0	17	0	50	28.4	33	0	0
Dorno Via Canevari	-4	3.6	16.3	0	17	0	51	27.6	33	0	0
Filighera	-4.1	3.5	16.1	0	13	0	57.6	21.3	35.8	0	1
FORTUNAGO	-2.1	5	18.5	0	10	0	51.4	22	38.8	0	NA
Gambolo	-4.7	3.8	17.1	0	17	0	73.2	48.6	52.2	0	0
Gualdrasco di Bornasco	-4.2	3.8	15.8	0	16	0	53.2	27.4	37.2	0	0
LANDRIANO - Cascina Marianna	-4.5	3.7	15.6	0	19	0	66.4	30.8	42.6	0	NA
Lodi (viale Pavia)	-3.3	3.8	14.9	0	11	1	43.6	22.1	30.4	0	0
LOMELLO - Cantona	-5.1	3.9	17.1	0	17	0	47.4	29.8	31.8	0	NA
Magherno	-4.1	3.6	15.7	0	15	0	37.2	14.5	23.9	0	0
Ottobiano	-4.3	3.8	16.8	0	16	0	49.2	31.8	34.4	0	0
Parasacco di Zerbolò	-4.8	4	17.7	0	17	0	45.1	25.4	29.5	0	0
Pavia	-3.4	4.6	18.4	0	11	0	45.3	19.8	29.2	0	0
Pavia Cascina Pelizza	-3.6	4.4	17.2	0	12	0	56.2	28.2	37	0	0
Pavia di Udine	-3.7	5.6	15.7	0	13	0	167.4	97.2	118.2	3	NA
PAVIA - SS 35	-3.9	4.2	16.1	0	12	0	51.6	24	32	0	1
PAVIA - v. Felperti	-4.2	3.8	16.4	0	15	0	50.2	24.4	32.8	0	NA
Redavalle	-6.2	4.7	19.8	0	11	0	48.8	21.9	33	0	NA
Retorbido	-4.5	4.2	16.7	0	10	0	34.5	17.1	NA	NA	1
Robbio	-4.2	3.9	17.9	0	17	1	NA	NA	NA	NA	0
Romagnese	NA	NA	NA	NA	NA	NA	71.6	28.2	60.4	0	NA
SANTA MARGHERITA DI STAFFORA - Casanova	-5.9	3.8	20.1	0	16	0	66.6	26.2	53.4	0	0
Sant Eusebio di Fortunago	-8.3	3.8	19.8	0	22	0	27.4	11.7	NA	NA	0
Scaldasole	-4.2	NA	NA	NA	9	0	53	31.8	35.8	0	NA
Spessa Po	-3.9	4.3	17.5	0	15	0	NA	NA	NA	NA	0
Stefanago	-2.1	5.4	18.3	0	5	0	NA	NA	NA	NA	0
Tromello	-5.6	4.3	18.3	0	17	0	64	38.9	42.5	0	0
Valverde	NA	NA	NA	NA	NA	NA	53.4	22.2	43	0	NA
Valverde Tidone	NA	NA	NA	NA	NA	NA	93.6	38.8	74.8	0	NA
VARZI - Nivione	-3.2	5.2	21.1	0	9	0	53.2	21	41	0	NA
Vidigulfo	-4.3	3.5	14.3	0	16	0	72.1	35.3	47.2	0	0
Vigevano	-4.8	4.2	17.5	0	17	0	NA	NA	NA	NA	1
VIGEVANO - SS494	-3.9	4	17.3	0	18	0	62.8	42	45.2	0	NA
Voghera Ponte Rosso	-4.3	4.4	18.4	0	15	0	NA	NA	NA	NA	1
VOGHERA - v. Cambiaso	-4	4.5	18.5	0	14	0	48.4	24	31.4	0	NA
Zinasco	-3.9	4.2	16.9	0	11	0	56.4	25.8	35	0	0
Zinasco Vecchio	-3.9	4.2	16.9	0	11	0	NA	NA	NA	NA	0

Tabella 14. Legenda sigle: **Tnn** = temperatura minima estrema mensile; **Tm** = temperatura media mensile; **Txx** = temperatura massima estrema mensile; **Ngg CS** = numero giorni colpo di sole; **Ngg GB** = numero giorni gelo e brina; **Ngg SB** = numero giorni sbalzo termico; **PM (mm)** = precipitazioni mensili; **EP 24h** = massimo eccesso di pioggia giornaliero; **EP 72h** = massimo eccesso di pioggia in 3 giorni; **Ngg EP 72h** = numero giorni di pioggia in 3 giorni; **Ngg VF** = numero giorni vento forte; **NA** = dato non disponibile.

3.11 Provincia di Sondrio

Stazione	Tnn	Tm	Txx	Ngg CS	Ngg GB	Ngg SB	PM (mm)	EP 24h	EP 72h	Ngg EP 72h	Ngg VF
Albosaggia (giugni)	-4.3	2.8	11.7	0	13	0	54.4	24.6	34.1	0	0
Andalo Valtellino	-5.1	4.3	17.1	0	18	0	57.3	28.2	37.1	0	1
Ardenno	-4.7	3.8	16.1	0	17	0	46.9	24.9	32.8	0	NA
BEMA	-5.1	4.1	16.2	0	12	0	51.4	35.2	37.8	0	NA
Caiolo 1	-8.2	NA	NA	NA	25	0	31.8	14.5	18.5	0	NA
CAIOLO	-9.4	0.8	10.9	0	26	0	35.4	20	22.8	0	NA
Castionetto di Chiuro	-3.3	5.2	19.9	0	5	0	39	15.5	19.8	0	0
Chiavenna	-1.9	5.9	21.2	0	6	1	67	38.6	44.9	0	4
Civo	-3.1	4.6	18.3	0	7	0	42	20.6	27.9	0	0
Forcola loc. Piani	-5.7	2.6	14.8	0	23	0	46.5	20.1	32.8	0	NA
Montagna in Valtellina	-3.3	5.4	19.2	0	5	0	44.1	19.8	28	0	NA
Montagna in Valtellina (F.ne al Piano)	-3.7	4.9	18.8	0	14	0	41.9	18.5	26.5	0	1
MORBEGNO - eliporto	-4.4	4.6	16.4	0	16	0	40.2	22.8	24.4	0	NA
Novate Mezzola	-4.4	5.2	20.1	0	14	0	43.4	28.2	31	0	1
Samolaco	-5.8	3.9	20.8	0	21	1	39.2	26.4	28.8	0	NA
SAMOLACO - v.Vignola	-6.2	4.8	21.1	0	22	1	40.2	27	27.8	0	NA
Sondrio 2	-5.6	3.8	18.8	0	21	0	44.2	21.3	27.9	0	0
Sondrio 3	-5.6	3.8	18.8	0	21	0	44.1	19.2	27.9	0	0
SONDRIO - Fond.Fojanini	-5.5	4.2	19.5	0	19	0	38.8	20.2	24	0	NA
Talamona	-4.5	3.8	18.4	0	16	0	43.2	25.9	29.7	0	0
TEGLIO - S. Giacomo	-7.1	3	18.2	0	25	0	43	22.4	23.8	0	NA
Tirano 2	-4.4	4.4	17.9	0	15	0	NA	NA	NA	NA	0
TIRANO - eliporto	-6.8	4	19.6	0	18	0	38.8	16	19.2	0	NA
Tovo di Sant'Agata	-6.2	3.4	18.6	0	21	0	36.2	16	20.1	0	1
Villa di Chiavenna	-3.1	3.8	16.3	0	13	0	43.8	21.6	28.4	0	8
Villa di Tirano	-5.3	4.6	19.7	0	17	0	45.6	23.4	26.7	0	NA

Tabella 15. Legenda sigle: **Tnn** = temperatura minima estrema mensile; **Tm** = temperatura media mensile; **Txx** = temperatura massima estrema mensile; **Ngg CS** = numero giorni colpo di sole; **Ngg GB** = numero giorni gelo e brina; **Ngg SB** = numero giorni sbalzo termico; **PM (mm)** = precipitazioni mensili; **EP 24h** = massimo eccesso di pioggia giornaliero; **EP 72h** = massimo eccesso di pioggia in 3 giorni; **Ngg EP 72h** = numero giorni di pioggia in 3 giorni; **Ngg VF** = numero giorni vento forte; **NA** = dato non disponibile.

3.12 Provincia di Varese

Stazione	Tnn	Tm	Txx	Ngg CS	Ngg GB	Ngg SB	PM (mm)	EP 24h	EP 72h	Ngg EP 72h	Ngg VF
ARCISATE	-6.8	4.5	19.5	0	23	0	53.8	40.2	40.8	0	NA
Besnate	-7.7	3.9	20.7	0	25	0	58.2	47	48.2	0	1
Brescia	-6.3	4.4	15.3	0	24	0	54.3	43	43.5	0	1
BUSTO ARSIZIO - v. Rossini	-6.9	4.2	20.7	0	23	0	59	45.6	46	0	NA
Cantello	-3	5.8	20	0	8	0	61.9	48.8	50	0	1
CASTRONNO	-3.1	5.8	23.2	0	12	0	53	42.2	42.6	0	NA
Castronno	-6.9	4.2	19.2	0	24	0	48.7	34.8	36.8	0	1
CAVARIA CON PREMEZZO - v. Cantalupa	-5.8	4.9	20.9	0	22	0	55.8	43.6	44	0	NA
Cerro di Laveno Mombello	0.3	6.5	16.5	0	0	0	NA	NA	NA	NA	1
Cimbro di Vergiate	-7	4.2	20.3	0	24	0	65	53.3	54.4	0	NA
Crosio della Valle	-6.2	4.9	20.3	0	18	0	NA	NA	NA	NA	0
Cuasso al Monte	-3.9	5.2	21.2	0	10	0	62.2	48	50.8	0	1
Cugliate Fabiasco	-5.8	4.7	21.9	0	19	1	NA	NA	NA	NA	0
CUVEGLIO	-4.2	5.1	18.9	0	14	0	47.4	37.2	37.8	0	NA
FERNO	-7.2	3.8	21	0	23	0	39.8	35	35.2	0	NA
Gallarate Cajello	-4.9	5.1	20.9	0	18	0	38	31	32	0	NA
Gemonio	-0.1	6.5	19.2	0	1	0	52.4	42	43	0	1
Induno Olona	-4.2	5.1	19.9	0	15	0	49.9	38.9	40.4	0	0
Inorio Inferiore	-4.7	4.6	20.1	0	14	0	67.4	51.8	52.4	0	0
Jerago	-2.8	5.6	20.5	0	8	0	43.6	34.2	35.6	0	1
Jerago con Orago	-1.1	6	20.6	0	6	0	48.2	36.9	37.9	0	NA
LAVENA PONTE TRESA - via della Boschiva	-7.2	4.3	21.2	0	24	0	55.2	43	43.8	0	NA
LAVENO-MOMBELLO - p.zza Matteotti	-3.8	5.2	17.1	0	12	0	NA	NA	NA	NA	NA
LUIINO - v. Piero Chiara	-3.1	5	14.8	0	8	0	42.6	31.6	32	0	2
Luvinate	-3.1	5.2	18.1	0	10	0	58.1	45.5	46.2	0	NA
Malnate (loc. San Salvatore)	-5.7	4.8	19.7	0	19	0	62.2	49.2	51.6	0	1
Miorina	-4.4	5.2	19	0	15	0	NA	NA	NA	NA	NA
Mozzate	-4.4	4.9	21.2	0	18	1	66.2	49.3	53.3	0	1
Nizzolina di Marnate	-5.6	4.7	21.4	0	21	0	76.6	58.2	60.7	0	1
PORTO CERESIO - campo sportivo	-8.3	4.3	19.8	0	24	0	56.8	43.6	44.8	0	NA
Rasa di Varese	-2.8	5	19	0	10	0	59.2	47.8	49.2	0	2
Roncovalgrande	0	6.4	15.1	0	1	0	6.8	3.6	7.4	0	NA
Rovate di Carnago	-3.8	4.8	20.1	0	15	0	53.1	44.4	46.5	0	0
Sangiano	-5.7	5.2	19.7	0	22	0	47	37.3	37.8	0	1
San Macario di Samarate	-5.4	4.9	21.6	0	16	0	66	50.3	52.6	0	1
San Salvatore di Malnate	-5.7	4.8	19.7	0	18	0	61.7	49.3	51.1	0	NA
SARONNO - v. Santuario	-5	4.7	21.2	0	20	0	70.4	51.4	54.8	0	NA
Sesto Calende	-6.2	4.3	20.4	0	23	0	50.8	40.2	41	0	0
Somma Lombardo loc. Muraccio	-2.3	6	20.7	0	5	0	NA	NA	NA	NA	0
Tradate	-5.2	4.6	20.5	0	17	0	NA	NA	NA	NA	NA
Valmorea	-5.5	4.7	20.8	0	18	0	63.4	49.4	51.6	0	1
VARANO BORGHI	-9.4	3.2	18.9	0	25	0	48.4	36.8	37.2	0	NA
Varese Ligure	-2.9	8.1	21.1	0	5	1	84.4	57	60.4	0	NA
Varese Ospedale di Circolo	-1.3	6.1	18.6	0	3	NA	8.7	6.8	NA	NA	1
VARESE - v. Appiani	-3.3	5.1	18.9	0	11	0	48.6	37.6	38	0	NA
Vedano Olona	-6.3	4.7	19.3	0	21	0	52	40	41.4	0	1
Venegono Inferiore	-5.9	4.3	20.8	0	23	0	52.1	38.6	40.4	0	1
Veniano	-0.8	6.1	22.4	0	5	0	69.7	54.6	58.2	0	0

Tabella 16. Legenda sigle: **Tnn** = temperatura minima estrema mensile; **Tm** = temperatura media mensile; **Txx** = temperatura massima estrema mensile; **Ngg CS** = numero giorni colpo di sole; **Ngg GB** = numero giorni gelo e brina; **Ngg SB** = numero giorni sbalzo termico; **PM (mm)** = precipitazioni mensili; **EP 24h** = massimo eccesso di pioggia giornaliero; **EP 72h** = massimo eccesso di pioggia in 3 giorni; **Ngg EP 72h** = numero giorni di pioggia in 3 giorni; **Ngg VF** = numero giorni vento forte; **NA** = dato non disponibile.