



SINTESI METEOROLOGICA MENSILE A FINI ASSICURATIVI

REGIONE LOMBARDIA NOVEMBRE 2023

Indice

1	Mappe commentate dei principali parametri meteorologici	2
1.1	Temperature	2
1.2	Precipitazioni	4
2	Mappe commentate di superamento soglia	5
2.1	Introduzione	5
2.2	Eccesso di pioggia	5
2.3	Vento forte	7
2.4	Gelo-brina	8
2.5	Siccità	9
2.6	Sbalzo termico	10
3	Dati meteorologici	10
3.1	Provincia di Bergamo	11
3.2	Provincia di Brescia	13
3.3	Provincia di Como	15
3.4	Provincia di Cremona	17
3.5	Provincia di Lecco	18
3.6	Provincia di Lodi	19
3.7	Provincia di Mantova	20
3.8	Provincia di Milano	21
3.9	Provincia di Monza-Brianza	23
3.10	Provincia di Pavia	24
3.11	Provincia di Sondrio	25
3.12	Provincia di Varese	26

Premessa

Questo documento viene realizzato come attività di servizio rivolta ai propri clienti.

Il servizio ha lo scopo di fornire una descrizione meteorologica, con riferimenti climatologici, orientata alla gestione del rischio in agricoltura, rivolta alle Aziende agricole, alle Compagnie assicurative, ai Consorzi di difesa. Pur fornendo anche una visione d'insieme del periodo, il contenuto è quindi focalizzato sulle avversità atmosferiche occorse.

Il documento ha carattere divulgativo; esso desidera rappresentare con chiarezza e sintesi lo stato del tempo nel periodo e nei luoghi definiti, fornendo un'informazione accessibile anche ad un pubblico diffuso e non specialistico.

Le elaborazioni contenute riguardano di norma un'area regionale ed il periodo di un mese; l'area di maggior interesse è quella a vocazione agricola ma viene comunque fornito un quadro generale delle condizioni meteo-climatiche occorse su tutto il territorio oggetto dell'analisi.

1 Mappe commentate dei principali parametri meteorologici

1.1 Temperature

Si riportano di seguito le mappe mensili relative alla temperatura minima più bassa (figura 1a), alla temperatura massima più alta (figura 1b), alla media delle temperature minime (figura 2a), alla media delle temperature massime (figura 2b) e alla temperatura media mensile (figura 2c).

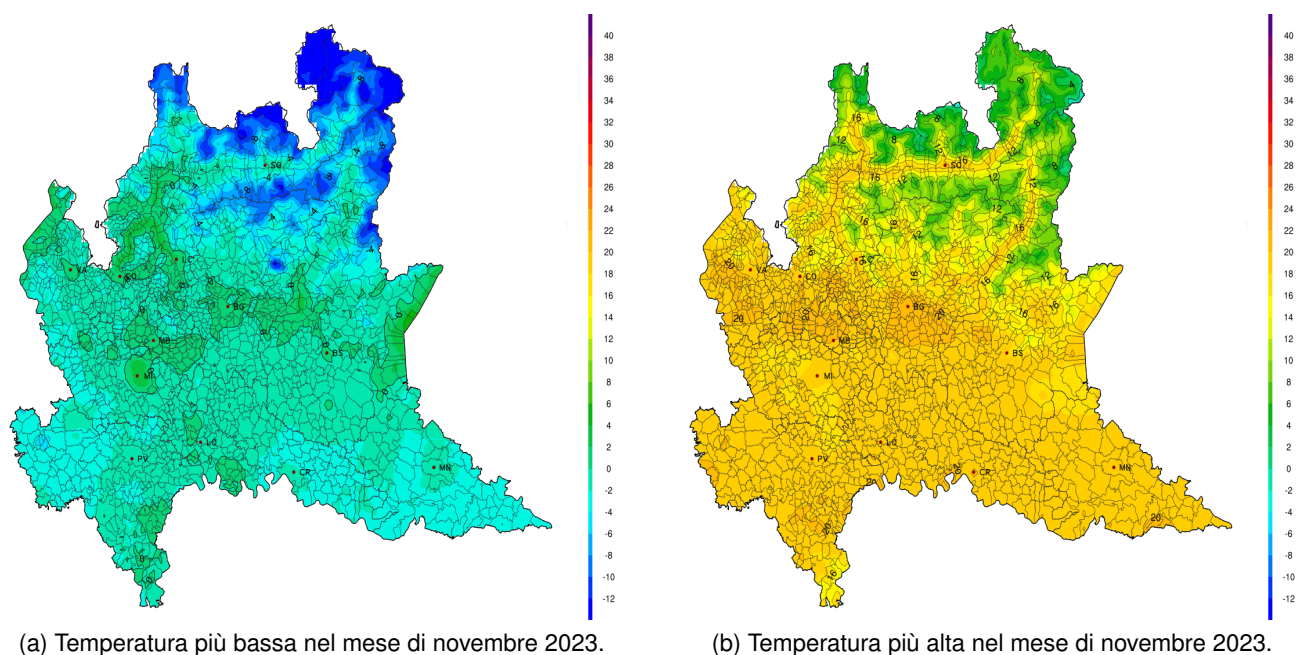
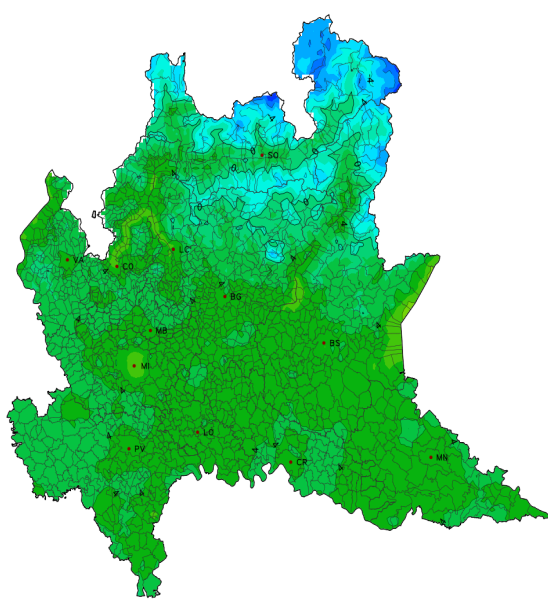
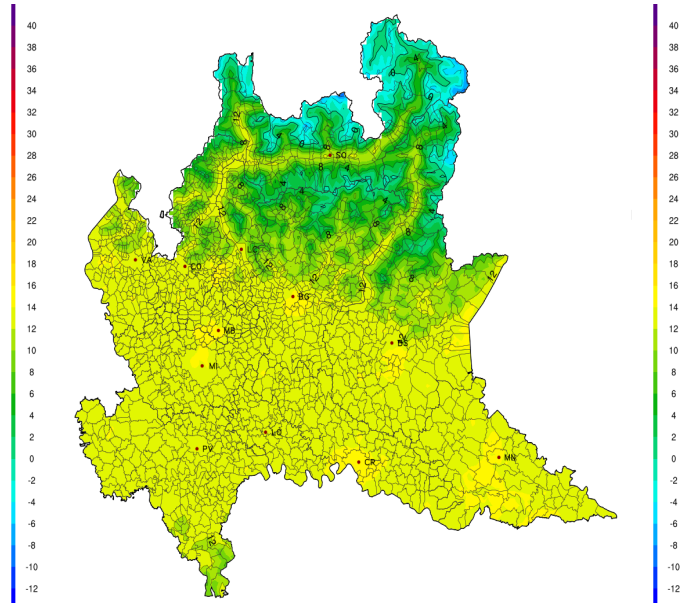


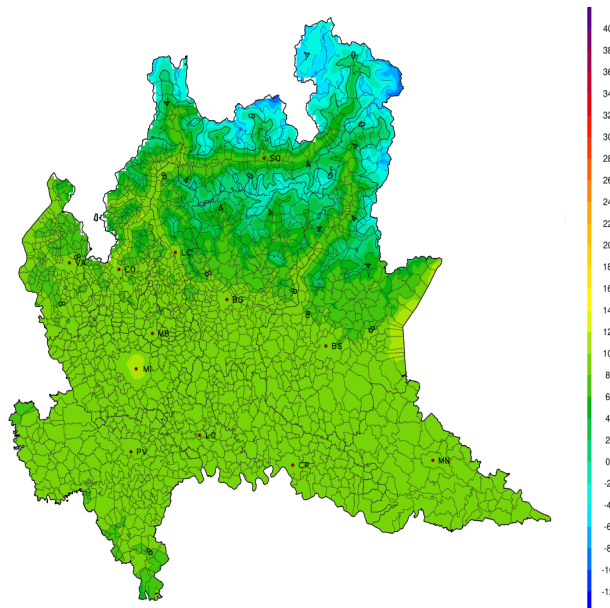
Figura 1. Estremi di temperatura nel mese di novembre 2023.



(a) Media delle temperature minime giornaliere nel mese di novembre 2023.



(b) Media delle temperature massime giornaliere nel mese di novembre 2023.

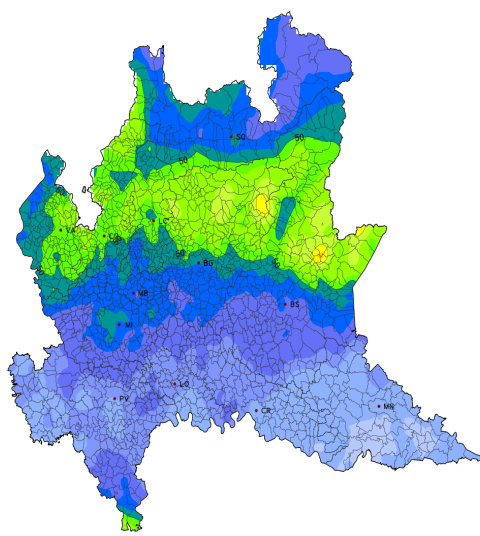


(c) Calcolo della temperatura media nel mese di novembre 2023.

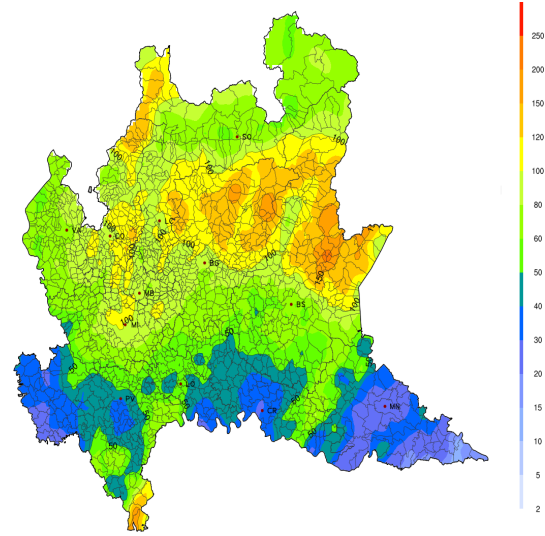
Figura 2. Statistica sugli andamenti termici del mese di novembre 2023.

1.2 Precipitazioni

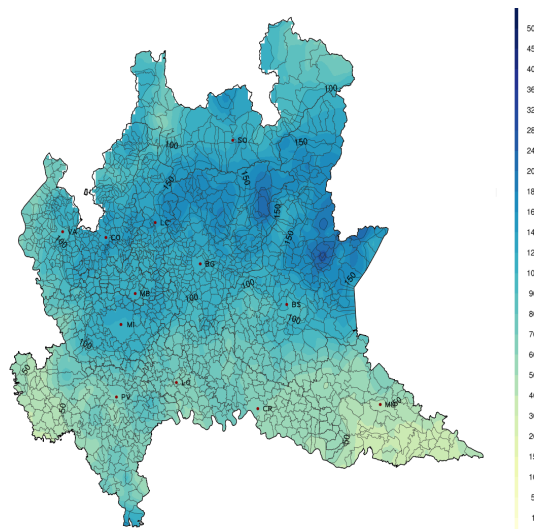
Si riportano di seguito le mappe relative agli accumuli mensili (figura 3c) e agli accumuli massimi in 24 e 72 ore (figura 3a e 3b).



(a) Massima precipitazione cumulata in 24h nel mese di novembre 2023.



(b) Massima precipitazione cumulata in 72h nel mese di novembre 2023.



(c) Precipitazione cumulata nel mese di novembre 2023.

Figura 3. Valutazione del regime pluviometrico durante il mese di novembre 2023.

2 Mappe commentate di superamento soglia

2.1 Introduzione

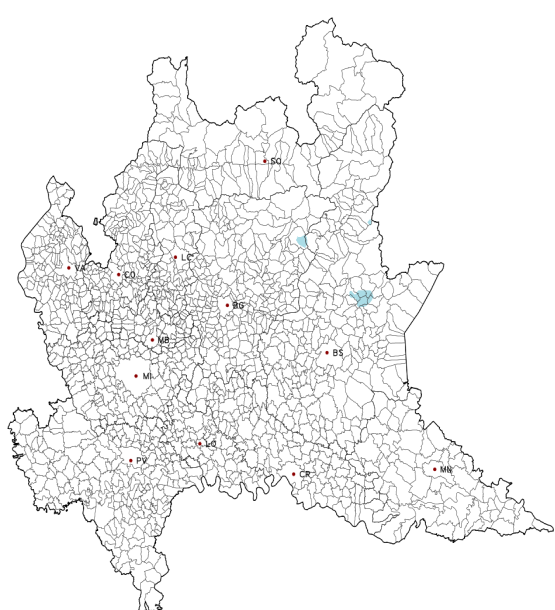
In questa sezione si propongono le elaborazioni grafiche del numero di giorni in cui si è verificato il superamento delle soglie di alcune avversità meteorologiche sull'area regionale d'interesse agricolo. Le avversità meteorologiche elaborate per il mese di novembre 2023, e relative soglie trigger, sono riassunte in tabella 1.

Avversità	Variabile meteorologica e valori trigger
Eccesso di pioggia	Accumulo precipitativo $\geq 30\text{mm}/1\text{h}$ o $\geq 40\text{mm}/3\text{h}$ Accumulo precipitativo $\geq 80\text{mm}$ in 72h Accumulo precipitativo $\geq 80\text{mm}$ in 10 giorni con superamento del 50% della media del periodo
Vento forte	Velocità del vento a 10m $\geq 50\text{km/h}$ (14 m/s)
Gelo e brina	Temperatura dell'aria a 2m $\leq 0^\circ\text{C}$
Siccità	Accumulo precipitativo in 30 giorni $\leq 2/3$ della norma
Sbalzo termico	Significativo discostamento della temperatura dell'aria a 2m rispetto alla media dei 3gg precedenti: soglia di 8°C di differenza per le temperature minime e di 12°C per le temperature massime.

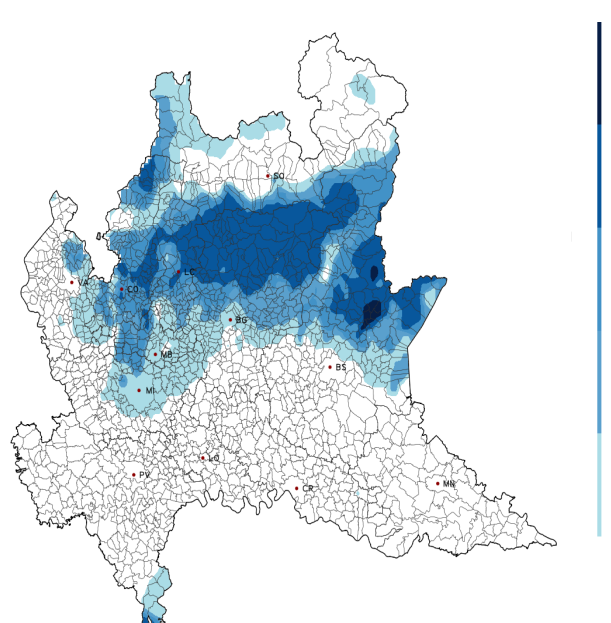
Figura 4. Valori per il superamento soglia delle avversità meteorologiche.

2.2 Eccesso di pioggia

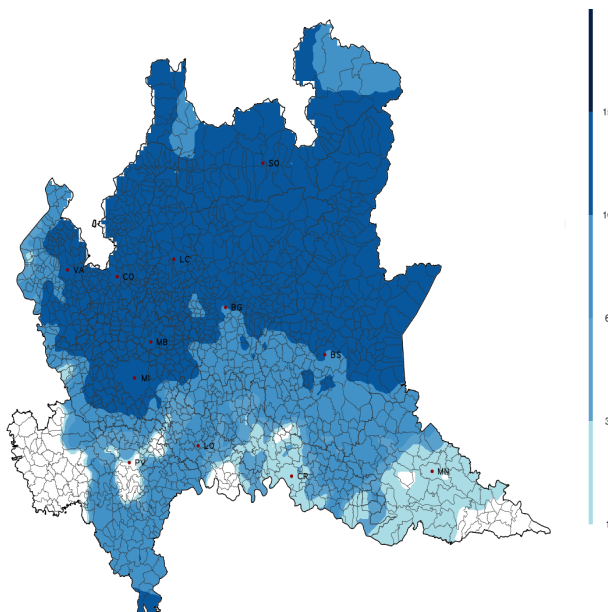
Nella seguente sottosezione sono presenti le mappe riguardanti i superamenti mensili delle soglie relative alle precipitazioni (figure 5a, 5b, 5c).



(a) Numero di giorni nei quali si è superata la soglia dei 30mm/1h o 40mm/3h di precipitazione nel mese di novembre 2023.



(b) Numero di giorni in cui si è superata la soglia degli 80mm/72h di precipitazione nel mese di novembre 2023.



(c) Numero di giorni, nel mese di novembre 2023, in cui si è superata la soglia degli 80mm/10gg di precipitazione, con accumulo superiore al 50 per cento rispetto alla media.

Figura 5. Analisi del numero di giorni in cui si sono verificati eccessi di pioggia.

2.3 Vento forte

Nella seguente sottosezione è presente la mappa riguardante il superamento mensile della soglia relativa al vento forte (figura 6).

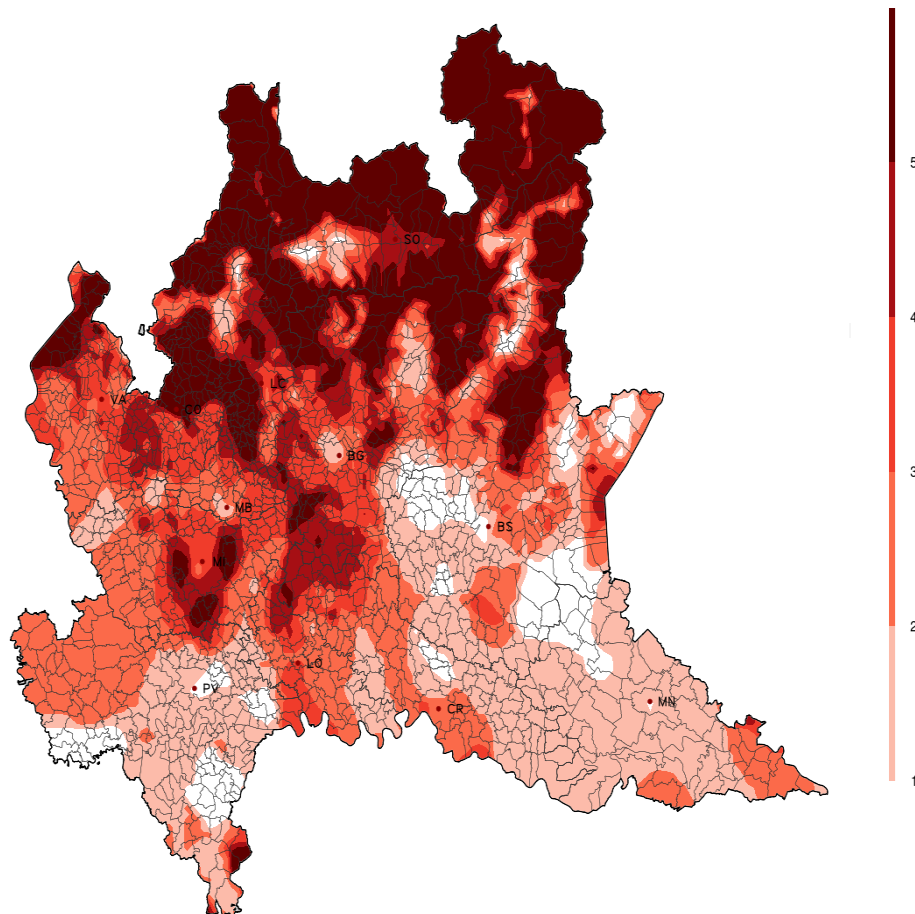


Figura 6. Numero di giorni in cui si è registrata una raffica massima giornaliera superiore o uguale a 50km/h nel mese di novembre 2023.

2.4 Gelo-brina

Nella seguente sottosezione è presente la mappa riguardante il superamento della soglia relativa al gelo-brina (figura 7).

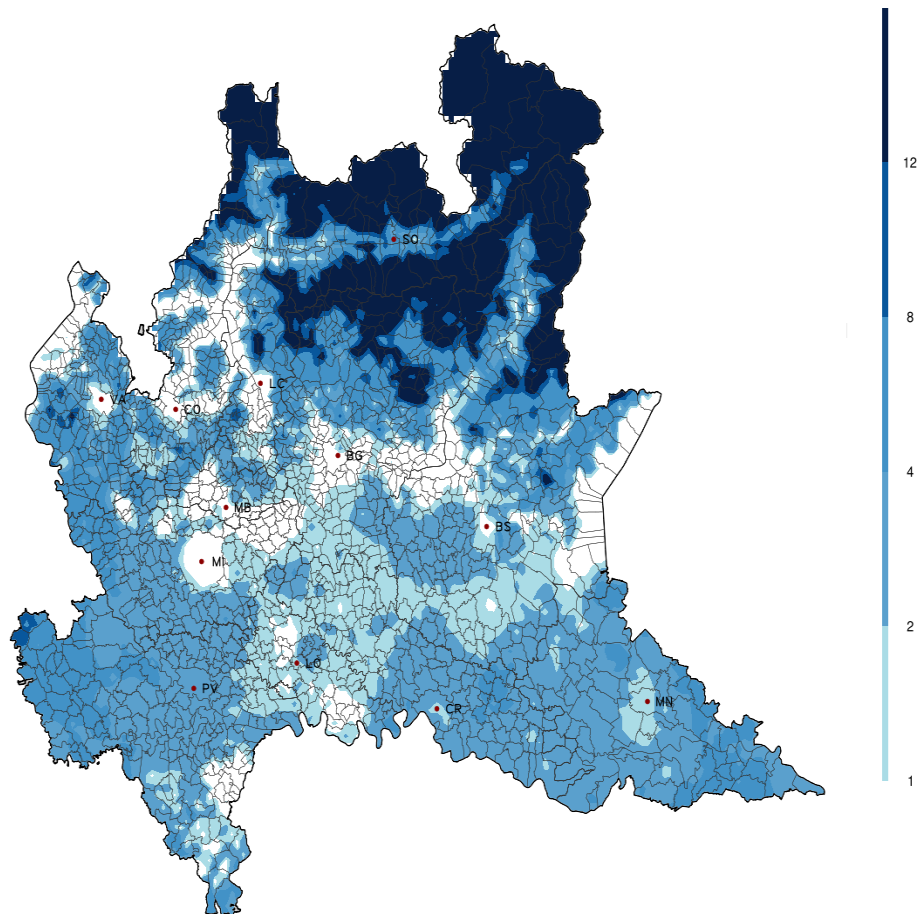


Figura 7. Numero di giorni con temperatura minima o uguale a zero gradi nel mese di novembre 2023.

2.5 Siccità

Nella seguente sottosezione è presente la mappa riguardante il superamento della soglia relativa alla siccità (figura 8).

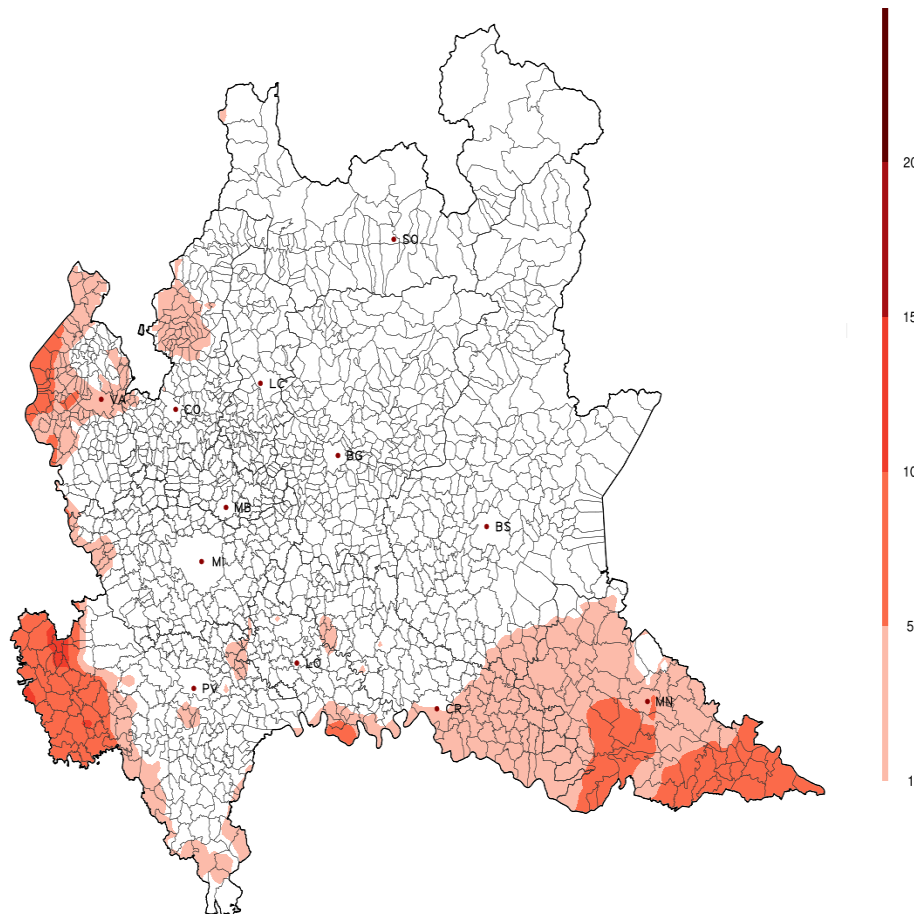


Figura 8. Numero di giorni con siccità.

2.6 Sbalzo termico

Nella seguente sottosezione è presente la mappa riguardante il superamento della soglia relativa allo sbalzo termico (figura 9).

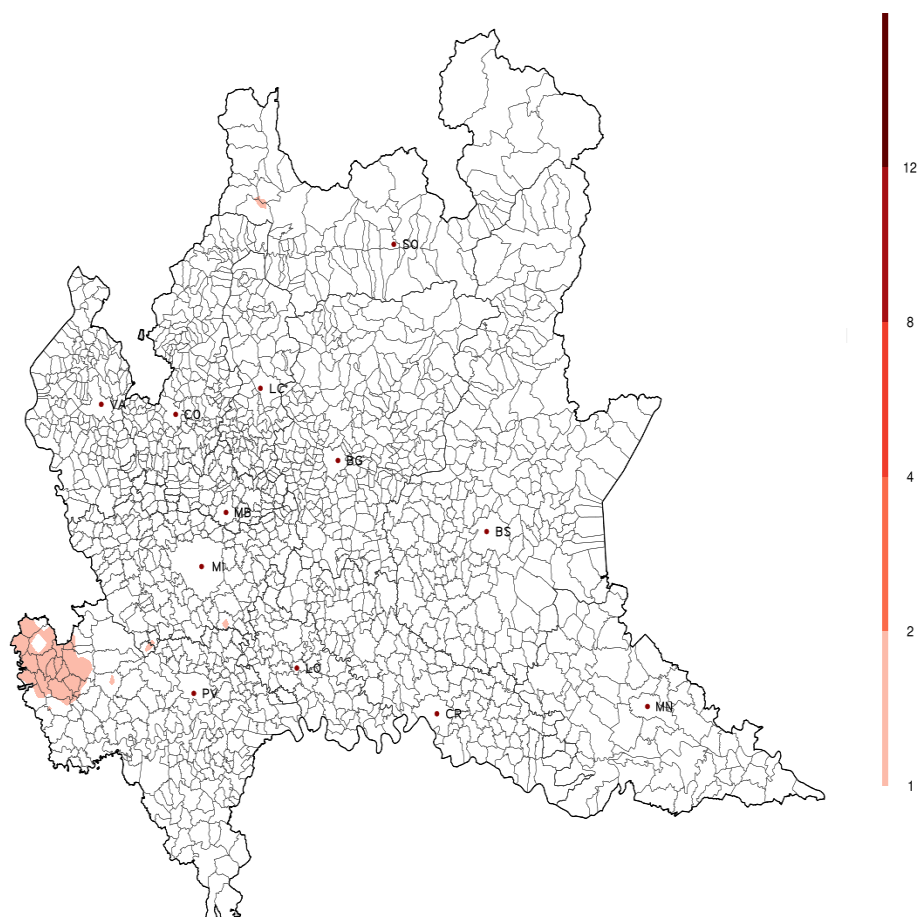


Figura 9. Numero di giorni con sbalzo termico.

3 Dati meteorologici

In questo capitolo si riportano le tabelle riassuntive dei parametri meteorologici e dei superamenti soglia rilevati dalle stazioni a norma WMO delle reti meteorologiche della Regione Lombardia. La raccolta dati e la successiva elaborazione degli stessi è effettuata da Radarmeteo s.r.l.

3.1 Provincia di Bergamo

Stazione	Tnn	Tm	Txx	Ngg CS	Ngg GB	Ngg SB	PM (mm)	EP 24h	EP 72h	Ngg EP 72h	Ngg VF
Alme	-0.3	8.9	20.8	0	1	0	131.1	51.8	110	2	1
Almenno San Bartolomeo	-0.1	9.1	19.9	0	1	0	117.7	47.8	90.7	1	0
Almenno San Bartolomeo 1	-0.3	8.7	17.9	0	1	0	94.6	58	104.4	2	1
Almenno San Bartolomeo 2	1.2	9.3	20.3	0	0	0	NA	NA	NA	NA	3
Almenno San Salvatore	0.1	9.4	20.3	0	0	0	121.8	53.2	97.4	2	6
Alzano Lombardo	-0.3	8.7	19.9	0	1	0	120.3	50.2	99.5	2	NA
Ambivere	NA	NA	19.2	0	NA	0	NA	NA	NA	NA	6
AZZONE - Dezzo di Scalve	NA	NA	NA	NA	NA	NA	194.2	97	155.8	4	NA
Berbenno	-0.4	8.2	18.4	0	1	0	126.1	58.6	101.5	3	4
Berbenno centro	-0.4	8.2	18.4	0	1	0	NA	NA	NA	NA	2
Bergamo	NA	NA	NA	NA	NA	NA	100	39.2	80	1	NA
BERGAMO - v.Goisis	-0.6	8.8	21.5	0	2	0	79.4	38.8	66.6	0	NA
BERGAMO - v.Stezzano	1.3	10.1	22.4	0	0	0	39.8	22.4	58.6	0	NA
BREMBILLA	-3.4	7.1	18.9	0	10	0	148.8	76.6	128	4	NA
Briolo di Ponte San Pietro	0.9	9.6	20.3	0	0	0	129.7	54.6	109.8	2	2
Burligo di Palazzago	-0.4	8.6	17.9	0	1	0	109.1	38.6	87.9	1	NA
Calvenzano	0.2	8.7	18.1	0	0	0	54.6	35.5	68.3	0	4
Caprino Bergamasco loc. Perlupario	-0.8	8	18.3	0	1	0	127.5	49.7	105.9	3	5
CASNIGO - Campo Sportivo	-3.5	7.1	19.7	0	7	0	140.2	62.4	114.8	4	NA
Castelli Calepio	NA	NA	NA	NA	NA	NA	103.2	32.6	72.2	0	1
Cenate Sopra	-1.2	8.7	20.4	0	1	0	131.2	44.2	105.9	2	NA
Cene	-1.7	7.9	19.7	0	5	0	131.8	51.8	110.8	2	0
CENE - Ponte	-1.4	8.3	20.6	0	3	0	141.2	60	120.4	2	NA
CLUSONE - SP 671	-6.5	5.6	18.8	0	21	0	138.4	71	119	4	NA
Cornalita	0.1	7.8	17.6	0	0	0	136	70.6	108.2	4	2
Costa Volpino	-1	8.8	19.8	0	1	0	130.8	55.4	109.1	2	0
COSTA VOLPINO	-1.7	8.4	20.2	0	2	0	139.6	65.8	122.4	2	NA
Fiobbio di Albino	-3.8	6.2	16.1	0	7	0	154.5	64.2	129	4	0
Fontanella	-0.7	9	18.5	0	1	NA	NA	NA	NA	NA	NA
GANDELLINO - Grabiasca	-4.2	5.2	17.9	0	14	0	148	61.6	128.8	4	NA
Geromina di Treviglio	-1.7	8.2	17.6	0	3	0	99.6	28.7	75.1	0	NA
Gorno	-1.1	7.5	17.8	0	4	0	159.8	82.1	136	4	NA
Mapello centro	-0.1	8.9	20.1	0	1	0	121.6	48.7	102.9	3	2
Mapello stadio	-1.9	8.5	19.9	0	3	0	106.9	43.1	93.1	1	4
MORNICO AL SERIO - campo sportivo	-2.6	8.1	20	0	4	0	96.6	32.8	73.6	0	NA
Mozzanica	0.4	9.8	19.2	0	0	0	107.2	31.8	76.5	0	NA
MOZZANICA - v.Donizetti	-2.4	8.7	18.4	0	3	0	78.8	24.8	61	0	NA
Mozzo	0.1	8.9	20.6	0	0	0	134.6	51.8	99.8	2	1
Mozzo fraz. Borghetto	0.1	9.1	20.1	0	0	0	103.5	43.4	87.4	1	NA
Mozzo fraz. Pascoletto	-0.2	9.5	21.4	0	1	0	135.4	52.2	98.8	2	4
Olmo al Brembo	-2.5	6	19.2	0	9	0	174	80.5	116.6	4	NA
OSIO SOTTO	0.3	8.8	20.6	0	0	0	48.4	26	64.4	0	NA
Paladina	0	9.5	21.1	0	1	0	133.6	52.2	99.8	2	1
Palazzago	-1.4	8.2	19.4	0	3	0	90	54.9	87.4	1	5
Peghera di Taleggio	-1.9	5.8	16.8	0	5	1	50.9	15.2	23.9	0	NA
Peia	0.1	8	18.1	0	0	0	190.7	80.5	157.5	3	2
PIAZZA BREMBANA - vivaio	-4.5	6.3	19.1	0	18	0	175.4	78.2	123.4	4	NA
PIAZZATORRE	-2.6	5.7	16.8	0	6	0	172.6	69	112.8	4	NA
Ponte San Pietro	0.1	9.8	21.1	0	0	0	87.8	42.9	63.3	0	NA
Pontida	-4.1	6.9	17.9	0	11	0	61.8	27.2	57.2	0	NA

Tabella 1. Legenda sigle: **Tnn** = temperatura minima estrema mensile; **Tm** = temperatura media mensile; **Txx** = temperatura massima estrema mensile; **Ngg CS** = numero giorni colpo di sole; **Ngg GB** = numero giorni gelo e brina; **Ngg SB** = numero giorni sbalzo termico; **PM (mm)** = precipitazioni mensili; **EP 24h** = massimo eccesso di pioggia giornaliero; **EP 72h** = massimo eccesso di pioggia in 3 giorni; **Ngg EP 72h** = numero giorni di pioggia in 3 giorni; **Ngg VF** = numero giorni vento forte; **NA** = dato non disponibile.

Stazione	Tnn	Tm	Txx	Ngg CS	Ngg GB	Ngg SB	PM (mm)	EP 24h	EP 72h	Ngg EP 72h	Ngg VF
Poscante di Zogno	-4.2	6.4	18.2	0	12	0	124.1	54.6	100.6	2	NA
Presezzo	0	9.2	17.4	0	1	0	65	28.2	NA	NA	NA
RANZANICO	-0.1	9.2	22.2	0	1	0	161	60.8	135.8	2	NA
ROTA D IMAGNA	-1	7.4	18.1	0	1	0	171	67.2	141	4	NA
SAN GIOVANNI BIANCO - Cornalita	-1.9	6.6	17.3	0	6	0	152.2	80	124	4	NA
San Pellegrino Terme	-1.9	7.2	18.3	0	5	0	138.8	65.5	109.7	4	4
Sarnico	0.4	9.2	18.6	0	0	0	85.3	31	NA	NA	0
Stezzano	1.7	9.7	21.2	0	0	0	64	23.9	54.9	0	NA
TAVERNOLA BERGAMASCA - Gallinarga	2.4	9.6	16.9	0	0	0	113.9	44	88.7	2	2
TORRE BOLDONE	-0.6	9.2	21.4	0	1	0	110.6	46.4	90	1	NA
Trescore Balneario	0.9	9.7	21.2	0	0	0	NA	NA	NA	NA	0
Treviglio	-0.2	9.2	18.6	0	1	0	NA	NA	NA	NA	0
Villa di Serio	0.6	9.7	21.3	0	0	0	105.5	40.4	87.1	1	2
Villa d Ogna	-3.2	6.7	17.9	0	8	0	77.9	52.1	88.6	1	NA
Zorzino di Riva di Soltò	0.9	8.6	15.9	0	0	0	144.2	68.6	125.7	2	4

Tabella 2. Legenda sigle: **Tnn** = temperatura minima estrema mensile; **Tm** = temperatura media mensile; **Txx** = temperatura massima estrema mensile; **Ngg CS** = numero giorni colpo di sole; **Ngg GB** = numero giorni gelo e brina; **Ngg SB** = numero giorni sbalzo termico; **PM (mm)** = precipitazioni mensili; **EP 24h** = massimo eccesso di pioggia giornaliero; **EP 72h** = massimo eccesso di pioggia in 3 giorni; **Ngg EP 72h** = numero giorni di pioggia in 3 giorni; **Ngg VF** = numero giorni vento forte; **NA** = dato non disponibile.

3.2 Provincia di Brescia

Stazione	Tnn	Tm	Txx	Ngg CS	Ngg GB	Ngg SB	PM (mm)	EP 24h	EP 72h	Ngg EP 72h	Ngg VF
Artogne	-0.4	8.7	20.1	0	1	0	105.4	49.6	NA	NA	1
Bagolino	-2.4	6.2	15.9	0	4	0	141.6	68.4	NA	NA	NA
BAGOLINO - SP669	-3.5	5.8	16.3	0	12	0	220.6	103.8	187.4	5	NA
Bedizzole loc. Villaggio Magri	-0.9	8.9	17.9	0	2	0	120.7	35.6	88.2	1	1
Bessimo	NA	NA	NA	NA	NA	NA	151.6	68.1	123.1	4	NA
Bione	0.4	8.1	19	0	0	0	146.7	60.2	124.4	3	0
Botticino	NA	NA	NA	NA	NA	NA	57	18.6	NA	NA	NA
BOVEGNO - ponte Zigole	NA	NA	NA	NA	NA	NA	182.2	92.6	151.8	4	NA
Brandico	-0.5	9	19.8	0	2	0	NA	NA	NA	NA	0
Brescia Castello	2.4	10	17.5	0	0	0	90.8	26.2	61.6	0	1
Brescia Fornaci	-1	9.5	18.7	0	1	0	86.6	24.8	52.4	0	2
BRESCIA - ITAS Pastori	-2.1	8.8	18.8	0	5	0	85	25.6	58.8	0	NA
Brescia Mompiano	-1.1	8.5	17.7	0	2	0	92.6	30	NA	NA	NA
BRESCIA - v.Ziziola	-0.6	9.7	19	0	1	0	73.8	20	47.2	0	NA
Burago di Muscoline	1.7	9.7	18.3	0	0	0	NA	NA	NA	NA	NA
CAINO	-0.6	8.4	16.7	0	1	0	137.8	41.2	106.4	1	NA
CAPO DI PONTE - v.Briscioli	-4.3	7.1	19.6	0	12	0	169.6	54	124	3	NA
Castegnato	-2.1	8.7	19.5	0	3	0	88.5	25.9	54.6	0	0
Castel Mella	-1.6	9.3	20.3	0	2	0	NA	NA	NA	NA	NA
Casto	0.1	7.5	17.5	0	0	0	187.4	88.8	150.4	4	5
Castrezzato	-1.2	8.6	18.4	0	3	0	51.1	19.8	43.4	0	1
Cedegolo	-0.7	7.7	17.6	0	1	0	NA	NA	NA	NA	0
CHIARI	NA	NA	NA	NA	NA	NA	85.8	23.4	59.8	0	NA
Comezzano-Cizzago	-1.7	8.8	19.1	0	3	0	56.8	22.9	12.7	0	0
Corte Franca	0.9	9.3	18.8	0	0	0	93	32.8	71.4	0	NA
CORZANO - Bargnano	-2	9	20.1	0	5	0	40.2	21.2	23	0	NA
Costa di Cazzago San Martino	-1.1	8.8	20.2	0	3	NA	81.7	32	NA	NA	NA
Desenzano	0.2	9.4	17.7	0	0	0	112	32	80.3	1	0
Desenzano del Garda	1.3	10.1	17.8	0	0	0	88.7	32.5	82.5	1	1
Edolo	-1.4	7.2	17.5	0	3	0	144.8	50	103.9	3	1
EDOLO - Ist.Meneghini	-1.7	7.3	18.5	0	4	0	121.8	40.2	85.2	2	NA
Esine 1	-2	6.8	18.8	0	5	0	135.1	50	102.3	3	1
Esine 2	NA	NA	NA	NA	NA	NA	128.2	46.8	90	1	0
Esine (Esine zona ospedale)	-1.3	8.2	20.3	0	2	0	127.7	46.8	90	1	NA
Esine (Sacca di Esine)	-3.1	7.8	20.4	0	6	0	120	46.2	88.6	1	3
GAMBARA	-1.4	9.1	20.1	0	2	0	50.2	12.6	44	0	NA
Gavardo	-1.3	8.9	17.6	0	2	0	110.9	34.9	93.5	1	0
Gussago	-0.9	9.5	20.1	0	2	0	101	30.2	64.2	0	2
Leno	0.6	9.3	19.6	0	0	0	72.2	22.6	50.8	0	2
LIMONE SUL GARDA	3	11.1	20.4	0	0	0	141.6	66.8	103.2	3	NA
LONATO DEL GARDA	2.2	10.1	17.7	0	0	0	NA	NA	NA	NA	NA
MANERBA DEL GARDA - Dusano	1.3	10.4	21.4	0	0	0	NA	NA	NA	NA	NA
MANERBIO - v.Dante	-0.5	9.4	19.5	0	1	0	80.4	22.8	54.4	0	NA
Mazzano	-0.4	8.8	18.5	0	1	0	72.6	20.8	NA	NA	2
Montagnola	NA	NA	NA	NA	NA	NA	60.8	23.4	49	0	NA
MONTICHIARI - Boschetti	-1.4	9.7	18.6	0	3	0	79.8	22.4	54.6	0	NA
Montirone	-0.3	9.2	19.1	0	1	0	99.7	27.9	59	0	1
Nave	-3.7	7.8	18.3	0	5	NA	121.8	32.8	NA	NA	NA
Navezze	NA	NA	NA	NA	NA	NA	121.8	37.6	87.6	1	NA
Niardo	-1.1	8.1	18.8	0	1	0	84.8	27.9	72.2	0	1

Tabella 3. Legenda sigle: **Tnn** = temperatura minima estrema mensile; **Tm** = temperatura media mensile; **Txx** = temperatura massima estrema mensile; **Ngg CS** = numero giorni colpo di sole; **Ngg GB** = numero giorni gelo e brina; **Ngg SB** = numero giorni sbalzo termico; **PM (mm)** = precipitazioni mensili; **EP 24h** = massimo eccesso di pioggia giornaliero; **EP 72h** = massimo eccesso di pioggia in 3 giorni; **Ngg EP 72h** = numero giorni di pioggia in 3 giorni; **Ngg VF** = numero giorni vento forte; **NA** = dato non disponibile.

Stazione	Tnn	Tm	Txx	Ngg CS	Ngg GB	Ngg SB	PM (mm)	EP 24h	EP 72h	Ngg EP 72h	Ngg VF
Noffo di Pertica Alta	0.2	7.3	18.4	0	0	0	155.4	80	123.4	4	NA
ODOLO	-3.5	7.2	20.2	0	7	0	181	62	150.6	3	NA
Ospitaletto	NA	NA	NA	NA	NA	NA	9	6.4	NA	NA	NA
PADENGHE SUL GARDA - v.Fondrini	-1	9.6	19.4	0	4	0	124.4	35.2	92.2	1	NA
Paderno Franciacorta	-1.3	8.8	19.9	0	3	0	89.4	26.6	62.6	0	NA
Palazzolo S/O	0.3	9.6	21	0	0	0	100.8	33	71	0	3
Palazzolo sull'Oglio	-1.3	8.9	19.9	0	2	0	101.2	33.8	75.4	0	0
Pallazzolo sull'Oglio	0.4	9.6	21	0	0	0	100.8	33	71	0	0
Pieve di Lumezzane	0.1	8.6	18.3	0	0	0	120.1	38.4	89.7	2	NA
Pozzolengo	-3.1	8.2	17	0	5	0	71.7	18	43.6	0	NA
Prevalle	-0.4	9.1	18.7	0	1	0	89.8	28.4	64.6	0	3
Provaglio d Iseo	0.9	10.2	21.1	0	0	0	131.2	42.9	95.7	2	NA
Provezze di Provaglio d Iseo	-1.1	9.2	20.4	0	1	0	98.2	35.6	74.3	0	1
PUEGNAGO SUL GARDA	-2.2	8.1	17.7	0	4	0	144.2	41.4	111	1	NA
Roma	NA	NA	NA	NA	NA	NA	90.8	28.4	67.8	0	NA
Sabbio Chiese	-5.6	6.3	20.7	0	16	0	140.7	45.2	109.2	1	NA
Sale Marasino	1.9	9.6	18.5	0	0	NA	100.6	46.9	NA	NA	NA
San Gervasio Bresciano	-1.2	8.8	18.2	0	1	0	77	21.8	50.7	0	1
SAREZZO - v.della Fonte	-2.2	7.1	15.3	0	4	0	141.8	49.4	107.8	2	NA
SARNICO - v. Roma	1	9.7	19.2	0	0	0	124.8	42.2	98.6	1	NA
Sellero (Novelle di Sellero)	-1.5	7.8	18.5	0	3	0	190	67.1	137.4	5	1
SONCINO - v. Brescia	-0.3	9.4	19.2	0	1	0	70.2	19.6	56	0	NA
TIGNALE - Oldesio	1.4	9.5	19.7	0	0	0	152.6	65.6	109	3	NA
Toscolano Maderno	3.7	10.6	17.8	0	0	0	NA	NA	NA	NA	3
TOSCOLANO-MADERNO	3.8	10.9	18.4	0	0	0	137.4	49.2	104	1	NA
Travagliato	-1.6	8.9	20.6	0	3	0	NA	NA	NA	NA	1
Tremosine sul Garda	0.3	8.3	17.4	0	0	0	133.4	58.4	93.9	1	NA
Vallio Terme	-2.9	6.7	16.3	0	5	0	164.2	55.9	141.7	3	NA
Verziano	NA	NA	NA	NA	NA	NA	39	14.4	35.8	0	NA
Vestone	-4.5	6.8	20.4	0	12	0	0	0	NA	NA	NA
Villanuova sul Clisi loc. Fibbia	-1.3	7.7	16.6	0	3	0	135	43.4	107.7	1	2

Tabella 4. Legenda sigle: **Tnn** = temperatura minima estrema mensile; **Tm** = temperatura media mensile; **Txx** = temperatura massima estrema mensile; **Ngg CS** = numero giorni colpo di sole; **Ngg GB** = numero giorni gelo e brina; **Ngg SB** = numero giorni sbalzo termico; **PM (mm)** = precipitazioni mensili; **EP 24h** = massimo eccesso di pioggia giornaliero; **EP 72h** = massimo eccesso di pioggia in 3 giorni; **Ngg EP 72h** = numero giorni di pioggia in 3 giorni; **Ngg VF** = numero giorni vento forte; **NA** = dato non disponibile.

3.3 Provincia di Como

Stazione	Tnn	Tm	Txx	Ngg CS	Ngg GB	Ngg SB	PM (mm)	EP 24h	EP 72h	Ngg EP 72h	Ngg VF
Albese con Cassano	0.3	9.2	18.9	0	0	0	139.2	53.1	118.1	3	3
Albiolo	-0.1	8.6	18.7	0	1	0	117.2	58.4	91.9	1	3
Alzate Brianza 1	-0.5	8.2	18.9	0	2	0	133.4	46.2	127.2	3	NA
Alzate Brianza 2	-1.1	8.2	18.6	0	2	0	140.4	49.4	143.2	3	3
Anzano del Parco	-1.1	8.6	18.7	0	1	0	136.3	47.5	115.6	3	4
Beregazzo con Figliaro	0.1	8.5	18.1	0	0	0	120.9	54.9	94.2	1	NA
Bregnano	0.1	9.6	21.4	0	0	0	128.6	49.3	87.9	1	2
Bulgarograsso	-3.1	7.1	18.9	0	10	0	132.8	57.7	100.4	2	3
Cadorago	0	8.8	19.8	0	1	0	138.2	48.5	88.3	2	4
CANTU - Asnago	-4.2	7.6	20.6	0	10	0	103	42.6	91	2	NA
Cantù Cascina Porta 1	-1.7	8.1	19.2	0	4	0	112	44.7	137.4	3	0
Cantù Cascina Porta 2	-0.2	9.4	17.3	0	1	0	NA	NA	NA	NA	NA
Capiago Intimiano 2	-0.7	9	19.2	0	1	0	134.8	44.2	81	1	6
Careggiola di Lurago d Erba	-2.1	7.8	19.9	0	6	0	150	53.1	120.4	4	4
Carimate Vedroni	-4.1	7.3	20.3	0	12	0	98.1	35.1	92.3	2	NA
Casolino al Piano	-0.2	9.2	20.1	0	1	0	72.7	25.4	78.6	0	3
CASLINO D ERBA - v. 4 novembre	-0.1	7.3	16.9	0	3	0	149.6	71.2	124.8	4	NA
Casnate con Bernate	-1	8.3	19.3	0	2	0	147.7	53.8	100.5	4	3
Ceremate	0.3	9.3	20.1	0	0	0	119.4	51.9	99.6	3	2
Cirimido	-0.9	9.3	20.1	0	1	0	127.6	47.8	87.1	1	3
Como Aero Club Lago	2.2	10.2	19.9	0	0	0	118.2	60.5	107	4	6
Como Breccia	0.2	9.1	19	0	0	0	119.9	50.8	95.2	2	0
Como Camerlata	0.1	9.4	20.2	0	0	0	133.9	55.9	101.6	4	5
Como Depuratore	2.2	10	19.9	0	0	0	138.7	51.8	102.9	4	7
Como Monteolimpino	-0.7	8	18.5	0	2	0	107.3	48.8	73.4	0	1
Como Sagnino	0.8	8.9	18.6	0	0	0	124.7	54.6	91.4	2	7
Como Trecallo	-0.3	9.3	20.9	0	1	0	157.5	52.1	108.4	4	2
COMO - viale Geno	2.3	10.4	19.9	0	0	0	NA	NA	NA	NA	NA
COMO - Villa Gallia	1.9	10.3	19.8	0	0	0	104.4	53.4	93.6	2	NA
COSTA MASNAGA - Lambrugo	-2.5	8.4	20.8	0	7	0	97.8	35.4	86.4	2	NA
Dongo	1.2	9.1	19.8	0	0	0	97.6	47.2	103.1	1	2
Erba 2	1	10.1	20.8	0	0	0	144.1	60.5	139.8	4	NA
ERBA - v. Battisti	0.2	9.4	20.9	0	0	0	143.8	59.4	137	4	NA
Fino Mornasco Depuratore	-1.7	7.8	19.5	0	6	0	117.6	43.9	80.8	2	3
GARZENO	-0.3	8.1	19.7	0	1	0	135.6	72.8	133.6	4	NA
Gera Lario	0.4	8.9	19.4	0	0	0	92.6	36.3	81.6	1	7
GERA LARIO - Fuentes	NA	NA	NA	NA	NA	NA	65.4	36.8	47.4	0	NA
Gravedona Ospedale	1.4	8.8	18.8	0	0	0	103.5	49	104.4	1	4
Guanzate	-1.8	7.7	19.5	0	7	0	133.5	55.6	98.8	3	2
Inverigo	-1.2	8.3	19.4	0	2	0	129.2	45.2	97.8	3	2
LAMBRUGO	-2.5	8.4	20.8	0	7	0	119	42.8	100.6	3	NA
Lecco San Giovanni	2	9.8	20.1	0	0	0	143.2	47	87.9	3	4
Lenno	3.2	9.6	19.1	0	0	0	103.5	49.8	89.2	1	6
Lipomo	0.2	8.7	15.4	0	0	0	74.6	27.2	74.4	0	4
Lomazzo	-0.7	8.5	19.2	0	3	0	48.2	28.2	140	1	2
Loveno di Menaggio	-0.3	8	18.5	0	1	0	106.2	47	111.7	2	0
LURAGO MARINONE	-1.2	8.9	19.5	0	1	0	137.4	56.2	97.8	1	NA
Mariano Comense	-3.1	7.5	17.1	0	8	0	98.5	35.6	115.4	2	3
MARIANO COMENSE - campo sportivo	-0.4	8.8	20.8	0	2	0	51.2	19	85.2	1	NA
Meda (Via Como)	-0.4	8.9	20.6	0	1	0	57	20.6	NA	NA	NA

Tabella 5. Legenda sigle: **Tnn** = temperatura minima estrema mensile; **Tm** = temperatura media mensile; **Txx** = temperatura massima estrema mensile; **Ngg CS** = numero giorni colpo di sole; **Ngg GB** = numero giorni gelo e brina; **Ngg SB** = numero giorni sbalzo termico; **PM (mm)** = precipitazioni mensili; **EP 24h** = massimo eccesso di pioggia giornaliero; **EP 72h** = massimo eccesso di pioggia in 3 giorni; **Ngg EP 72h** = numero giorni di pioggia in 3 giorni; **Ngg VF** = numero giorni vento forte; **NA** = dato non disponibile.

Stazione	Tnn	Tm	Txx	Ngg CS	Ngg GB	Ngg SB	PM (mm)	EP 24h	EP 72h	Ngg EP 72h	Ngg VF
Merone Depuratore	-2.1	8.1	20.9	0	8	0	82.9	26.4	87.1	1	3
Mostrasio	3.6	10.4	18.8	0	0	0	97.9	32.8	59.5	0	13
Montorfano	-0.6	8.2	17.6	0	1	0	NA	NA	NA	NA	NA
Olgiate Comasco	-2.8	7.3	18.9	0	8	0	134.5	64.8	99.6	2	NA
OLGIATE COMASCO - v.Repubblica	-2	8.1	19.3	0	5	0	139	67	111	3	NA
Orsenigo	-0.1	9.4	19.6	0	1	0	123	41.4	112	2	NA
Ossuccio	3.4	10	19.2	0	0	0	NA	NA	NA	NA	NA
Porlezza	0.1	8.9	21.1	0	0	0	92.2	49.5	74.6	0	1
PORLEZZA - torrente	1	8.7	19.7	0	0	0	83.6	49.6	73.4	0	NA
Rovenna di Cernobbio	2.3	9.9	19.8	0	0	0	145.4	59.2	103.6	3	11
S. Fedele Intelvi	-1.5	NA	NA	NA	4	NA	NA	NA	NA	NA	NA
TREMEZZO	2	9.8	20.3	0	0	0	105.8	49.6	105.8	2	NA
Vertemate con Minoprio	-0.8	8.9	20	0	1	0	148.5	55.1	102.3	4	0
VERTEMATE CON MINOPRIO - serre	-3.7	8	20.3	0	8	0	116.2	47.6	88.8	2	NA
Verzago	-2.7	7.3	18.6	0	6	0	130.5	47	118.4	2	NA
Villa Guardia	-1.4	8.4	19.8	0	2	0	130.5	61.5	102.8	1	3

Tabella 6. Legenda sigle: **Tnn** = temperatura minima estrema mensile; **Tm** = temperatura media mensile; **Txx** = temperatura massima estrema mensile; **Ngg CS** = numero giorni colpo di sole; **Ngg GB** = numero giorni gelo e brina; **Ngg SB** = numero giorni sbalzo termico; **PM (mm)** = precipitazioni mensili; **EP 24h** = massimo eccesso di pioggia giornaliero; **EP 72h** = massimo eccesso di pioggia in 3 giorni; **Ngg EP 72h** = numero giorni di pioggia in 3 giorni; **Ngg VF** = numero giorni vento forte; **NA** = dato non disponibile.

3.4 Provincia di Cremona

Stazione	Tnn	Tm	Txx	Ngg CS	Ngg GB	Ngg SB	PM (mm)	EP 24h	EP 72h	Ngg EP 72h	Ngg VF
CASALBUTTANO ED UNITI	-2.6	8.7	18.8	0	4	0	62.4	17.2	35.8	0	NA
Casalmaggiore	-1.8	9.3	19.6	0	1	0	48.2	8.9	40.7	0	NA
CASALMAGGIORE - campo sportivo	-2.1	9.5	20.2	0	2	0	46.4	9.2	43.8	0	NA
Credera Rubbiano	-1.1	9.1	18.9	0	1	0	68.1	20.5	50.8	0	NA
Crema 1	-1.6	8.8	18.8	0	2	0	61.8	19.3	43.6	0	NA
Crema 2	0.9	9.8	18.6	0	0	0	94	30.2	65.3	0	4
CREMA - v.Camporelle	-1.3	9.2	18.6	0	1	0	67.6	19.4	46.6	0	NA
CREMA - v.XI febbraio	-0.7	8.8	18.1	0	1	0	72	20.8	49.8	0	NA
Cremona Porto	-1.1	9.4	19.7	0	2	0	NA	NA	NA	NA	2
CREMONA - v.Gerre Borghi	-1	9.1	18.9	0	1	0	51.8	12.4	32.6	0	NA
CREMONA - Via Fatebenefratelli	-0.2	10.5	21.5	0	1	0	46.2	12.6	30.6	0	NA
Cremona	-0.2	9.1	18.3	0	1	0	NA	NA	NA	NA	2
Frontignano di Barbariga	-0.6	9.2	19	0	1	0	53.4	21.1	33	0	NA
Gussola	-2.7	9.1	19.9	0	2	0	29.2	8.8	13	0	NA
Isola Pescaroli	-1.9	8.8	19.3	0	2	0	44.3	9.6	41.5	0	3
Offanengo	-0.2	9.1	18.5	0	1	0	63	18.8	27.5	0	NA
Olmeneta	-1.8	9.4	19.3	0	2	0	NA	NA	NA	NA	0
Ossolario di Paderno Ponchielli	-2	8.6	18.7	0	2	0	NA	NA	NA	NA	1
Passarera di Capergnanica	-1.7	8.3	17.8	0	2	0	65.8	19.2	46	0	3
PERSICO DOSIMO	-3.2	8.8	18.9	0	3	0	60.6	16.4	32	0	NA
Piadena	-2.3	9.1	19.3	0	2	0	54.9	12.4	76.2	0	1
PIEVE SAN GIACOMO	-3	8.4	19.3	0	5	0	42.2	9.8	51	0	NA
RIVOLTA D ADDA - Ist. Spallanzani	-2.6	8.8	18.9	0	5	0	66.4	22.8	58.2	0	NA
San Giovanni in Croce	-1.9	9.3	19.2	0	1	0	50.2	11.5	37.3	0	NA
Solarolo di Pozzaglio ed Uniti	-2.2	8.9	18.4	0	2	0	58.3	14.5	30.5	0	1
Soncino 1	-0.1	9.2	18.8	0	1	0	59.2	18.3	41.9	0	NA
SONCINO - v. Brescia	-0.3	9.4	19.2	0	1	0	70.2	19.6	56	0	NA
Soresina	-0.1	9.8	19.2	0	1	0	58.1	14.4	36.5	0	NA
Soresina Cascina Mancina	-1	8.8	18.6	0	1	0	NA	NA	NA	NA	2
SPINADESCO	-3.2	9.1	20.5	0	4	0	53.4	14.8	27.4	0	NA
Spinadesco	NA	NA	NA	NA	NA	NA	69.3	19.3	NA	NA	NA
Spinadesco (Spinadesco)	NA	NA	NA	NA	NA	NA	69.9	19.2	35.3	0	NA
Trigolo	-2.1	8.6	17.8	0	3	0	68.6	17.5	45.4	0	2

Tabella 7. Legenda sigle: **Tnn** = temperatura minima estrema mensile; **Tm** = temperatura media mensile; **Txx** = temperatura massima estrema mensile; **Ngg CS** = numero giorni colpo di sole; **Ngg GB** = numero giorni gelo e brina; **Ngg SB** = numero giorni sbalzo termico; **PM (mm)** = precipitazioni mensili; **EP 24h** = massimo eccesso di pioggia giornaliero; **EP 72h** = massimo eccesso di pioggia in 3 giorni; **Ngg EP 72h** = numero giorni di pioggia in 3 giorni; **Ngg VF** = numero giorni vento forte; **NA** = dato non disponibile.

3.5 Provincia di Lecco

Stazione	Tnn	Tm	Txx	Ngg CS	Ngg GB	Ngg SB	PM (mm)	EP 24h	EP 72h	Ngg EP 72h	Ngg VF
Abbadia Lariana	2.9	9.9	18	0	0	0	126.4	50.8	87.1	1	5
Ballabio	-0.8	7	14.8	0	3	1	150.7	56.7	NA	NA	NA
Barzago	0.1	8.9	20.7	0	0	0	111.9	36.6	84.4	1	6
Barzio	-2.3	6.1	17.1	0	6	1	95	45.6	54.6	0	4
Bellano	1.9	8.8	17.2	0	0	0	NA	NA	NA	NA	NA
Bevera di Sirtori	-0.3	8.6	18.8	0	1	0	104.6	45.2	87.4	2	7
Bonzeno di Bellano	0.7	7.3	15.8	0	0	0	127.6	56.4	85.9	3	0
BOSISIO PARINI - Imbarcadero	NA	NA	NA	NA	NA	NA	125.8	44.2	97.6	3	NA
Carenno	-2.5	6.8	17.7	0	6	0	125.2	45	103.6	2	0
CASATENOVO - tetto	NA	NA	NA	NA	NA	NA	104.2	41.8	86.8	1	NA
Cernusco Lombardone	0.8	8.9	19.2	0	0	0	124.3	43.7	104.9	2	1
COLICO	-0.4	8.2	19.3	0	1	0	86.8	49.8	77.4	0	NA
CORTENOVA	-4.7	6	18.1	0	18	0	125	62.8	91	3	NA
Cortenuova di Monticello Brianza	-1.3	7.7	19.4	0	6	0	110.1	37.3	78	0	2
Dervio Lago	4.1	9.9	18.8	0	0	0	26.2	8.6	73.4	0	6
DERVIO - v.S.Cecilia	1.3	9.6	20.8	0	0	0	39.2	10	82.2	1	NA
Erve	0.1	8	17.6	0	0	0	74	41.1	52.3	0	3
Galbiate	0.8	9.8	18.7	0	0	0	146.1	62.5	114.9	4	5
Garlate	0.7	9.6	19.8	0	0	0	119.7	56.6	93.4	3	0
Introbio	-3	6.5	18	0	8	0	NA	NA	NA	NA	NA
Lecco centro	3	10.4	18.4	0	0	0	164.1	52.8	102	4	5
Lecco Germanedo	0.2	8.2	18	0	0	0	141.4	52.8	99.1	4	2
Lecco San Giovanni	2	9.8	20.1	0	0	0	143.2	47	87.9	3	4
LECCO - v.Sora	1.5	9.2	18.9	0	0	0	138.6	51.6	97.4	4	NA
Lezzeno di Bellano	1.7	8.8	18.2	0	0	0	101.6	43.4	64	0	4
Maggio di Cremeno	-2.4	5.6	16.2	0	7	0	155.5	63	118.6	4	1
Mandello del Lario	2.8	9.7	18.9	0	0	0	NA	NA	NA	NA	4
MOLTENO - Cimitero	-3.9	7.8	20.5	0	10	0	113.8	35.6	86	3	NA
Monte Marenzo	-0.2	8.2	18.3	0	1	0	133.4	48	110.6	2	1
Montevecchia	-0.2	9.3	20	0	1	0	63.8	32.4	62.8	0	NA
Olginate	0.4	9.8	19.4	0	0	0	132.3	56.6	106.1	3	4
Olginate 2	0.4	9.8	19.4	0	0	0	133.1	56.6	104.6	3	5
Oliveto Lario	2.8	9.2	17.5	0	0	0	150.5	78.7	112	4	4
Osnago	-0.3	9.2	20.4	0	1	0	130.1	47.2	111.9	2	3
OSNAGO	-3	8.4	20.8	0	5	0	122.8	48.6	108.4	2	NA
Perego loc. Galbusera Nera	-0.2	9.7	20.3	0	1	0	101.4	36.3	86.6	1	NA
Perledo loc. Cantone	0.8	9.1	18.8	0	0	0	136.2	62	89.4	3	1
PERLEDO	NA	NA	NA	NA	NA	NA	105	49	79.4	0	NA
Rogeno (Casletto di Rogeno)	NA	NA	NA	NA	NA	NA	126.2	44.4	115.2	3	1
Rovagnate fraz. Albareda	0.4	9.2	20	0	0	0	124.7	48.1	104.2	2	5
Santa Maria Hoe loc. Sancina	-0.6	8.4	18.8	0	1	0	114.8	39.8	92.4	1	2
Taceno	-3.7	6	18.1	0	15	0	119.6	48	88.6	1	4
Valmadrera	0.9	9.2	18.8	0	0	0	150.5	50	100.3	4	6

Tabella 8. Legenda sigle: **Tnn** = temperatura minima estrema mensile; **Tm** = temperatura media mensile; **Txx** = temperatura massima estrema mensile; **Ngg CS** = numero giorni colpo di sole; **Ngg GB** = numero giorni gelo e brina; **Ngg SB** = numero giorni sbalzo termico; **PM (mm)** = precipitazioni mensili; **EP 24h** = massimo eccesso di pioggia giornaliero; **EP 72h** = massimo eccesso di pioggia in 3 giorni; **Ngg EP 72h** = numero giorni di pioggia in 3 giorni; **Ngg VF** = numero giorni vento forte; **NA** = dato non disponibile.

3.6 Provincia di Lodi

Stazione	Tnn	Tm	Txx	Ngg CS	Ngg GB	Ngg SB	PM (mm)	EP 24h	EP 72h	Ngg EP 72h	Ngg VF
BERTONICO	-0.8	9	18.9	0	1	0	70.4	16.2	47.2	0	NA
Cadilana di Corte Palasio	-1.4	8.6	18.6	0	1	0	74.4	22.6	55.8	0	1
Capergnanica	-0.4	8.9	18.3	0	1	0	66	19.3	46	0	4
Casalpusterlengo	1.1	9.6	18.7	0	0	0	NA	NA	NA	NA	2
CAVENAGO D ADDA	-2.2	8.6	18.8	0	4	0	58.4	18.6	47	0	NA
Codogno	0.3	9.3	19	0	0	0	61.9	13.2	32.7	0	NA
CODOGNO - Ist.Tosi	NA	NA	NA	NA	NA	NA	62.2	14	36.6	0	NA
Lodi	1	9.4	19	0	0	0	76.8	20.3	52.9	0	3
Lodi (San Bernardo)	1	9.3	19	0	0	0	67.9	20.4	NA	NA	2
Lodi (viale Pavia)	1.1	9.2	18.8	0	0	0	51.6	20.6	49.1	0	1
LODI - v. X Maggio	NA	NA	NA	NA	NA	NA	67.6	19.4	48.4	0	NA
Montanaso Lombardo	-0.4	9.1	18.7	0	1	0	77	19.6	54.6	0	3
SAN COLOMBANO AL LAMBRO	1.6	10.4	21.7	0	0	0	55.8	16.6	57.8	0	NA
SantAngelo Lodigiano	-0.8	8.9	18.7	0	1	0	NA	NA	NA	NA	1
SANT ANGELO LODIGIANO	-1.4	8.9	18.7	0	1	0	78.4	22.8	54.4	0	NA
Sordio	-0.8	9.1	18.9	0	1	0	69	17.2	48.4	0	NA
S.Rocco al Porto	0	9.1	19.4	0	2	0	NA	NA	NA	NA	NA

Tabella 9. Legenda sigle: **Tnn** = temperatura minima estrema mensile; **Tm** = temperatura media mensile; **Txx** = temperatura massima estrema mensile; **Ngg CS** = numero giorni colpo di sole; **Ngg GB** = numero giorni gelo e brina; **Ngg SB** = numero giorni sbalzo termico; **PM (mm)** = precipitazioni mensili; **EP 24h** = massimo eccesso di pioggia giornaliero; **EP 72h** = massimo eccesso di pioggia in 3 giorni; **Ngg EP 72h** = numero giorni di pioggia in 3 giorni; **Ngg VF** = numero giorni vento forte; **NA** = dato non disponibile.

3.7 Provincia di Mantova

Stazione	Tnn	Tm	Txx	Ngg CS	Ngg GB	Ngg SB	PM (mm)	EP 24h	EP 72h	Ngg EP 72h	Ngg VF
Asola	-0.8	9.5	19.4	0	1	0	57.6	12.4	52.6	0	2
ASOLA - v.Industria	-2.9	8.7	18.9	0	4	0	52	10.8	66.6	0	NA
BIGARELLO	-2.5	8.8	19.2	0	4	0	52.2	11.8	24.4	0	NA
Canicossa di Marcaria	-2.2	9.5	20.1	0	2	0	44.4	10.2	24.6	0	NA
Canneto sull'Oglio	NA	NA	NA	NA	NA	NA	38	9.4	15.6	0	NA
Castel Goffredo	-0.4	9.2	18.4	0	2	0	35.2	13	14.8	0	NA
Castel goffredo	NA	NA	NA	NA	NA	NA	43.4	11	NA	NA	NA
Ceresara	NA	NA	NA	NA	NA	NA	47	8.8	46	0	NA
Cerlongo	-1.1	9.1	18.6	0	2	0	53.6	10.4	50.3	0	1
Cividale Mantovano	-2.4	9.4	19.8	0	2	0	54.5	11.2	52	0	1
Curtatone	-2.3	9.6	19.4	0	1	0	NA	NA	NA	NA	1
GOITO	-2.8	8.8	19.4	0	5	0	54.6	11.4	35.8	0	NA
Gonzaga	-2.5	9.3	19.3	0	2	0	41.4	10.6	21.8	0	2
GONZAGA	-2.6	9.1	20.3	0	5	0	28.8	8.4	38.2	0	NA
Gorgo di San Benedetto Po	-2.6	9.2	19.8	0	2	0	27.8	7.4	31.8	0	1
Mantova	0.1	10.2	19.4	0	0	0	37	9.9	23.1	0	0
Mantova (Borgochiesanuova)	-1.4	9.6	20.4	0	1	0	NA	NA	NA	NA	NA
Mantova campo canoa	NA	NA	NA	NA	NA	NA	3.8	1.2	1.8	0	NA
Mantova liceo virgilio	NA	NA	NA	NA	NA	NA	5.8	4	NA	NA	NA
MANTOVA - S.Agnese	-0.3	10.2	20.2	0	1	0	NA	NA	NA	NA	NA
MANTOVA - Tridolino	-1.3	9.2	18.5	0	2	0	28.2	7.8	9.2	0	1
Marcaria	NA	NA	NA	NA	NA	NA	13.6	4.6	6.2	0	NA
Medole	NA	NA	NA	NA	NA	NA	48.8	10.2	35.8	0	NA
Monzambano	-1.7	8.8	18.2	0	3	0	61.9	14.3	37.2	0	NA
Ostiglia	NA	NA	NA	NA	NA	NA	22.8	6	8.2	0	NA
Pegognaga	-2.8	9.6	19.6	0	1	0	34.8	8.4	25.7	0	NA
Piubega	-1.3	9.3	18.8	0	2	0	58.9	13.2	52.8	0	1
Poggio Rusco	-4.2	8.5	19.6	0	4	0	26.2	9.9	17.3	0	NA
Pomponesco	-3.4	8.9	20.1	0	4	0	41.1	9.9	15.7	0	1
PONTI SUL MINCIO - Monzambano	-2.3	8.9	19.5	0	4	0	78.4	19.4	55.4	0	NA
Porto Mantovano	-0.6	9.8	19.9	0	1	0	56.4	13	25.4	0	1
Rebecca di Guidizzolo	0.6	9.7	18.2	0	0	0	59.9	15.4	56.3	0	0
Rodigo (Rivalta sul Mincio)	-2.7	8.9	18.6	0	2	0	29.8	7.8	23.8	0	1
Sabbioneta	NA	NA	NA	NA	NA	NA	30.2	13.8	NA	NA	NA
San Giorgio di Mantova	-2.2	9.1	18.8	0	2	0	44.2	11.2	29.7	0	1
San Lorenzo di Goito	-2.3	8.7	18.4	0	3	0	48.6	12.4	40.1	0	0
San Martino dall'Argine	-2.1	9.7	19.1	0	1	0	51.2	12.8	NA	NA	NA
Sermide	-2.2	9.6	19.1	0	1	0	38.6	11.4	13.6	0	2
S. Giovanni del Dosso	NA	NA	NA	NA	NA	NA	33.6	9.8	14.4	0	NA
Suzzara	-2.3	9.5	19.1	0	3	0	36.8	9.4	41.5	0	1
Viadana	-1.8	9.3	19.7	0	2	0	47.2	11.8	23.4	0	1
Volta mantovana	NA	NA	NA	NA	NA	NA	17.4	7	14.2	0	NA

Tabella 10. Legenda sigle: **Tnn** = temperatura minima estrema mensile; **Tm** = temperatura media mensile; **Txx** = temperatura massima estrema mensile; **Ngg CS** = numero giorni colpo di sole; **Ngg GB** = numero giorni gelo e brina; **Ngg SB** = numero giorni sbalzo termico; **PM (mm)** = precipitazioni mensili; **EP 24h** = massimo eccesso di pioggia giornaliero; **EP 72h** = massimo eccesso di pioggia in 3 giorni; **Ngg EP 72h** = numero giorni di pioggia in 3 giorni; **Ngg VF** = numero giorni vento forte; **NA** = dato non disponibile.

3.8 Provincia di Milano

Stazione	Tnn	Tm	Txx	Ngg CS	Ngg GB	Ngg SB	PM (mm)	EP 24h	EP 72h	Ngg EP 72h	Ngg VF
ABBIATEGRASSO - Strada Casalina	NA	NA	NA	NA	NA	NA	NA	NA	NA	NA	2
ARCONATE - SMR	-3.6	8.3	19.1	0	7	0	98.2	44.4	81.2	1	NA
Bernate Ticino	-2.1	8.4	19.1	0	4	0	61.4	27	52.6	0	NA
Bollate	-1.7	8.4	17.4	0	4	0	102.7	29.2	81.3	2	1
Buccinasco Cascina Robbiolo	-1.4	8.9	18.3	0	2	0	132.7	47.8	103.9	1	1
Calepio di Settala	-0.2	9.3	18.7	0	1	0	96.3	27.1	75.3	0	2
Canegrate	0.3	9.1	17.7	0	0	0	107.8	42.2	88.2	1	2
Castano Primo	-2.1	8.5	18.8	0	3	0	90.4	42.4	68.5	0	1
Cinisello Balsamo - Parco Nord	1.1	9.4	18.2	0	0	0	NA	NA	NA	NA	1
GINISELLO BALSAMO - Parco Nord	-3	8.6	18.9	0	4	0	117.6	36.6	102.2	2	NA
Cislano	-1.4	NA	NA	NA	1	NA	111.3	34.3	NA	NA	NA
Corbetta	-0.7	9.1	18.5	0	2	0	96.3	25.4	66.3	0	NA
CORSICO	-0.7	8.6	19.2	0	2	0	107.6	41.8	91	1	NA
Corsico 1	-0.2	9.7	19	0	2	0	72.4	33	20	0	NA
Corsico Parco Sud	-1.9	8.6	17.8	0	2	0	122.9	46.2	92	2	5
Gaggiano	-2.2	8.6	17.9	0	3	0	NA	NA	NA	NA	1
Gaggiano (Centro)	NA	NA	NA	NA	NA	NA	116	35	84.6	1	3
Gorgonzola	2.3	9.4	17.5	0	0	0	NA	NA	NA	NA	NA
Inveruno	-2.6	8.4	18.3	0	3	0	74.4	28.2	57.1	0	2
LACCHIARELLA	-1.6	8.9	19.3	0	2	0	NA	NA	NA	NA	NA
Legnano centro	0.7	9.7	18.7	0	0	0	78.1	33.5	61.7	0	2
Legnano Protezione Civile	0.6	9.4	18.2	0	0	0	69.8	38.4	48.1	0	0
Locate di Triulzi	-1.9	8.4	17.9	0	3	0	105.4	31.5	81.5	1	5
Magenta	-2.5	8.3	17.7	0	3	0	94.8	21.1	56.1	0	0
MAGENTA - cascina Mainaga	-2.5	8.8	19.1	0	2	0	65.3	20.2	47.5	0	NA
Marcallo con Casone	-3	8	17.4	0	4	0	80	23.4	57	0	2
Martesana	0.6	8.5	19.6	0	0	0	NA	NA	NA	NA	NA
Melegnano Cascina Cappuccina	-2.1	8.6	18.6	0	3	0	105.9	29.5	79.8	0	NA
Milano Arbe	2.9	10.8	18.8	0	0	0	115.7	40.1	101.9	2	3
Milano Boscoincitta	-1.9	8.6	17.8	0	3	0	136.5	49.6	108.2	2	NA
MILANO - Lambrate	-0.2	9.3	19.1	0	1	0	110.6	34	91.2	1	NA
Milano Lambrate	0.5	9.3	18.6	0	0	0	115.2	39.4	97.3	1	NA
Milano (Milano - Maxwell)	2.7	10.2	18.6	0	0	0	120.7	34.3	92.2	1	3
Milano Porta Genova	2.2	10.4	18.2	0	0	0	114.1	39.6	101.3	1	1
MILANO - P.zza Zavattari	0.8	10.4	18.8	0	0	0	108.8	37.6	92.4	1	NA
Milano San Leonardo	-0.4	8.8	17.4	0	2	0	141.6	49	117.2	3	0
Milano San Siro	0	9.2	18.1	0	1	0	123.9	51.6	107.4	2	5
MILANO - v.Brera	2.8	10.4	18.2	0	0	0	99.8	29.6	85.8	1	NA
MILANO - v.Feltre	-0.5	8.8	17.7	0	1	0	NA	NA	NA	NA	NA
MILANO - v.Juvara	3	10.8	19	0	0	0	61.2	25	46.8	0	NA
MILANO - v.Marche	3	10.3	18.3	0	0	0	NA	NA	NA	NA	NA
MILANO - v.Rosellini	NA	NA	NA	NA	NA	NA	117.2	41.2	100.8	1	NA
Nerviano	-0.8	8.6	17.7	0	2	0	107.2	33.3	75.7	0	4
Nosate	-2.7	8.7	18.9	0	5	0	85.1	41.7	62.8	0	NA
Ossona	-0.9	8.8	17.4	0	2	0	77	22.1	53.3	0	2
Paderno Dugnano	1.6	10	18.9	0	0	0	NA	NA	NA	NA	3
PADERNO DUGNANO - Palazzolo Parco Borghetto	NA	NA	NA	NA	NA	NA	109.6	34.4	110.8	3	NA
Pieve Emanuele	-1.6	8.7	17.9	0	2	0	105.8	29.4	78.6	0	3
POGLIANO MILANESE	-2.7	8.1	17.4	0	3	0	NA	NA	NA	NA	NA
Rescaldina	-1.2	8.2	19.9	0	5	0	107.2	40.1	83.5	1	2

Tabella 11. Legenda sigle: **Tnn** = temperatura minima estrema mensile; **Tm** = temperatura media mensile; **Txx** = temperatura massima estrema mensile; **Ngg CS** = numero giorni colpo di sole; **Ngg GB** = numero giorni gelo e brina; **Ngg SB** = numero giorni sbalzo termico; **PM (mm)** = precipitazioni mensili; **EP 24h** = massimo eccesso di pioggia giornaliero; **EP 72h** = massimo eccesso di pioggia in 3 giorni; **Ngg EP 72h** = numero giorni di pioggia in 3 giorni; **Ngg VF** = numero giorni vento forte; **NA** = dato non disponibile.

Stazione	Tnn	Tm	Txx	Ngg CS	Ngg GB	Ngg SB	PM (mm)	EP 24h	EP 72h	Ngg EP 72h	Ngg VF
RESCALDINA	-4.4	7.7	20.8	0	10	0	NA	NA	NA	NA	NA
Rho	0.6	9.6	17.9	0	0	0	116.5	41.7	95	1	NA
RHO - Scalo Fiorenza - Prato	-0.1	9.3	18.3	0	1	0	117.5	39.5	97.3	1	NA
Robecco sul Naviglio	-2.4	8.2	17.9	0	3	0	93.6	29	67.6	0	2
RODANO	-0.2	8.8	18.7	0	1	0	104.6	30.4	82	1	NA
Rovagnasco di Segrate	-1.9	8.3	18.3	0	2	0	110.2	33.8	91.6	1	7
Roveda di Sedriano	-1.8	8.9	19	0	2	0	100.6	26.6	76.4	0	2
San Giuliano Milanese	-0.4	9	17.1	0	1	0	102.9	33.9	81	1	NA
Sedriano	-0.4	8.8	17.3	0	2	0	NA	NA	NA	NA	2
Settimo Milanese	-1.3	9.2	18.4	0	2	0	118.8	44.5	94	1	3
Trenzanesio	-1.1	9.1	19.6	0	1	0	NA	NA	NA	NA	NA
Vignate	0.1	9.2	18.3	0	0	0	145.6	45.7	115.3	2	3
Vimodrone	-0.7	9.1	18	0	1	0	122.6	34.8	99	1	4

Tabella 12. Legenda sigle: **Tnn** = temperatura minima estrema mensile; **Tm** = temperatura media mensile; **Txx** = temperatura massima estrema mensile; **Ngg CS** = numero giorni colpo di sole; **Ngg GB** = numero giorni gelo e brina; **Ngg SB** = numero giorni sbalzo termico; **PM (mm)** = precipitazioni mensili; **EP 24h** = massimo eccesso di pioggia giornaliero; **EP 72h** = massimo eccesso di pioggia in 3 giorni; **Ngg EP 72h** = numero giorni di pioggia in 3 giorni; **Ngg VF** = numero giorni vento forte; **NA** = dato non disponibile.

3.9 Provincia di Monza-Brianza

Stazione	Tnn	Tm	Txx	Ngg CS	Ngg GB	Ngg SB	PM (mm)	EP 24h	EP 72h	Ngg EP 72h	Ngg VF
Arcore	-1.2	8.6	20.5	0	1	0	101.4	36.4	78.2	0	2
Arosio	-0.5	8.8	20.1	0	2	0	137.3	49.5	130.5	4	1
Besana in Brianza (Naresso)	-0.6	7.9	17.4	0	4	0	NA	NA	NA	NA	NA
Bovisio Masciago	1.2	9.3	20.4	0	0	0	99.6	32	85.6	1	2
Carimate	-3.2	7.9	20.2	0	6	0	111.6	40.4	134.9	3	2
Carnate	-2	7.9	18.9	0	3	0	123.4	39	94.2	1	NA
Ceriano Laghetto	-3.1	8.1	20.4	0	3	0	NA	NA	NA	NA	1
Cesate	0.2	9.2	19.9	0	0	0	112.3	37.8	89.1	3	NA
Giussano	-0.1	8.4	19.5	0	1	0	NA	NA	NA	NA	NA
Lentate sul Seveso (Copreno)	-0.2	8.7	19.2	0	2	0	NA	NA	NA	NA	2
Lesmo	-2.8	7.8	20.2	0	7	0	119.7	42.4	94.6	2	2
LESMO - Peregallo	NA	NA	NA	NA	NA	NA	106.6	36.8	89.2	1	NA
Lissone	1.1	9.9	21.3	0	0	0	104.4	34.4	81.4	1	1
Meda (Via Como)	-0.4	8.9	20.6	0	1	0	57	20.6	NA	NA	NA
MISINTO	-2.2	8.3	20	0	4	0	97.4	38.4	81.8	1	NA
Monza	1.9	9.8	19.4	0	0	0	89.9	27.9	74.1	0	0
MONZA - v.Monte Generoso	-1	9	20.8	0	1	0	115.2	37.2	96	1	NA
Nova Milanese	1	9.5	19.7	0	0	0	66.1	25	50.2	0	3
Seregno	1.2	9.3	19.9	0	0	0	111.2	43.8	86	1	2
Trezzano Rosa	2.3	10.1	21.4	0	0	0	101.2	27.9	77.7	0	3
Triuggio	-2.6	7.9	21	0	5	0	99.2	33	75.1	0	5
Villasanta	-2.5	7.9	20.6	0	5	0	91.8	29	76.8	0	3

Tabella 13. Legenda sigle: **Tnn** = temperatura minima estrema mensile; **Tm** = temperatura media mensile; **Txx** = temperatura massima estrema mensile; **Ngg CS** = numero giorni colpo di sole; **Ngg GB** = numero giorni gelo e brina; **Ngg SB** = numero giorni sbalzo termico; **PM (mm)** = precipitazioni mensili; **EP 24h** = massimo eccesso di pioggia giornaliero; **EP 72h** = massimo eccesso di pioggia in 3 giorni; **Ngg EP 72h** = numero giorni di pioggia in 3 giorni; **Ngg VF** = numero giorni vento forte; **NA** = dato non disponibile.

3.10 Provincia di Pavia

Stazione	Tnn	Tm	Txx	Ngg CS	Ngg GB	Ngg SB	PM (mm)	EP 24h	EP 72h	Ngg EP 72h	Ngg VF
Abbiategrosso	-2.5	8.7	18.7	0	3	0	97.6	30	66.5	0	2
Broni	-0.3	8.6	18.8	0	1	0	72.4	16.8	49	0	1
BRONI	-3.2	8.3	20.9	0	4	0	62.2	15.8	44.2	0	0
Cambiò di Gambarana	-2.6	8.9	18.7	0	2	0	39.9	14.5	29	0	0
CANEVINO	0	9.6	20.6	0	1	0	56.8	17.2	54.2	0	NA
Casarile	-1.3	8.8	18.3	0	2	0	21.3	9.7	NA	NA	NA
Casorate Primo	-2.7	8.8	19.3	0	3	1	NA	NA	NA	NA	1
Castelletto di Branduzzo	-1.7	8.9	19.7	0	2	0	64.5	15.5	40.7	0	NA
CASTELLO D AGOGNA	-4.5	8.6	21	0	8	1	45.4	17.8	33.6	0	NA
Cava Manara	-0.8	8.9	18.9	0	2	0	59	13.8	36.4	0	1
CORNALE	-3.2	7.6	18	0	6	0	60.8	15.8	42.4	0	1
Corteolona	0.3	9.4	19.1	0	0	0	99.2	24.6	69.6	0	NA
Dorno 1	-2.4	8.3	17.9	0	2	0	61.2	14.8	39.6	0	1
Dorno 2	-2.4	8.3	17.9	0	2	0	63.4	14.8	52.2	0	1
Dorno Via Canevari	-2.3	8.1	17.8	0	2	0	63.6	14.8	46.8	0	1
Filighera	-1.5	8.4	17.8	0	2	0	87.7	22.6	58.6	0	1
FORTUNAGO	-0.4	8.7	19	0	2	0	70.2	25.2	48.6	0	NA
Gambolo	-1.9	8.7	19.4	0	3	0	93.2	23.6	56.2	0	0
Gualdrasco di Bornasco	-2.6	8.5	18.6	0	3	0	75.2	22.2	55.2	0	3
LANDRIANO - Cascina Marianna	-2.8	8.4	17.9	0	3	0	87.4	24.2	63.6	0	NA
Lodi (viale Pavia)	1.1	9.2	18.8	0	0	0	51.6	20.6	49.1	0	1
LOMELLO - Cantona	-3.6	8.1	18.9	0	5	0	52.6	14.4	34.2	0	NA
Magherno	-1.6	8.4	17.7	0	1	0	57.8	16.8	40.9	0	1
Mortara	-2.2	8.4	18.8	0	2	NA	58	17.2	NA	NA	NA
Ottobiano	-1.9	8.6	19.2	0	2	0	52.8	13.6	34.8	0	0
Parasacco di Zerbolò	-3	8.5	19.7	0	4	0	59.7	17.3	40.1	0	0
Pavia	-0.8	9.4	18.7	0	2	0	62.4	14.5	36.6	0	0
Pavia Cascina Pelizza	-0.9	9.3	18.6	0	2	0	78	18.8	52.8	0	1
Pavia di Udine	-2.2	9.4	17.9	0	2	0	196.6	72.4	97.8	2	NA
PAVIA - SS 35	-0.9	9.1	18.5	0	2	0	63.6	13.8	38	0	0
PAVIA - v. Folperti	-0.6	8.6	18.1	0	2	0	71.6	17.4	46.2	0	NA
Redavalle	-2.3	8.7	20.4	0	3	0	68.1	14.9	46.8	0	NA
Retorbido	0.1	8.3	19	0	0	0	58.2	18.9	60.9	0	0
Robbio	-1.8	8.4	18.7	0	5	0	NA	NA	NA	NA	1
Romagnese	NA	NA	NA	NA	NA	NA	56.2	21	127.2	1	NA
SANTA MARGHERITA DI STAFFORA - Casanova	-3.3	7.5	18.6	0	6	0	73.8	36.2	164.8	1	1
Santa Maria della Versa loc. Torchio	0.6	9.6	19.8	0	0	0	65.9	20.1	54.8	0	0
Sant Eusebio di Fortunago	-5.1	7.5	20.4	0	8	0	84.3	30.2	61.2	0	1
Scaldasole	-2.4	8.8	19.3	0	2	0	61.3	16.4	42.5	0	0
Spessa Po	-0.4	8.7	18.6	0	2	0	NA	NA	NA	NA	1
Stefanago	0.4	9.4	19.1	0	0	0	NA	NA	NA	NA	0
Tromello	-3.4	8.8	20.2	0	3	1	75.7	24.6	50.8	0	0
Valverde	NA	NA	NA	NA	NA	NA	66	24.6	61.6	0	NA
Valverde Tidone	NA	NA	NA	NA	NA	NA	116.4	44.4	108.4	1	NA
VARZI - Nivione	-0.2	8.9	19.5	0	1	0	70.2	30	51.8	0	NA
Vidigulfo	-1.6	8.2	17.2	0	3	0	105.3	29.8	77.3	0	3
Vigevano	-2.2	8.9	19	0	2	0	NA	NA	NA	NA	2
VIGEVANO - SS494	-1.4	8.9	18.5	0	3	0	71.8	25.4	59.4	0	NA
Voghera Ponte Rosso	0.2	8.9	19.9	0	0	0	NA	NA	NA	NA	1
VOGHERA - v. Cambiaso	0	9	20.3	0	1	0	59.8	18.2	65.8	0	NA

Tabella 14. Legenda sigle: **Tnn** = temperatura minima estrema mensile; **Tm** = temperatura media mensile; **Txx** = temperatura massima estrema mensile; **Ngg CS** = numero giorni colpo di sole; **Ngg GB** = numero giorni gelo e brina; **Ngg SB** = numero giorni sbalzo termico; **PM (mm)** = precipitazioni mensili; **EP 24h** = massimo eccesso di pioggia giornaliero; **EP 72h** = massimo eccesso di pioggia in 3 giorni; **Ngg EP 72h** = numero giorni di pioggia in 3 giorni; **Ngg VF** = numero giorni vento forte; **NA** = dato non disponibile.

3.11 Provincia di Sondrio

Stazione	Tnn	Tm	Txx	Ngg CS	Ngg GB	Ngg SB	PM (mm)	EP 24h	EP 72h	Ngg EP 72h	Ngg VF
Albosaggia (giugni)	-1.4	5.5	16.9	0	5	0	117.6	42.1	63.5	0	1
Andalo Valtellino	-0.9	7.8	18.7	0	2	0	109.3	38.7	85	1	5
Ardenno	-3.1	6.8	19.1	0	6	0	113.1	34.3	59.9	0	NA
BEMA	-2.2	6.4	15.9	0	4	0	118	41.8	82.2	1	NA
Caiolo 1	-3.4	NA	NA	NA	17	0	92	35.3	54.3	0	NA
CAIOLO	-6.9	4.5	15.4	0	22	0	116	35.8	63.8	0	NA
Castionetto di Chiuro	-0.5	7.8	18.4	0	3	0	61.1	24.6	25.4	0	NA
Chiavenna	0.7	8.7	18.9	0	0	0	94.4	46	122.9	2	4
Civo	-1.1	7	17.5	0	3	0	104.3	30.7	64	0	1
Forcola loc. Piani	-4.1	6.2	18.8	0	10	0	102.6	27.9	58.7	0	1
Montagna in Valtellina	0.1	8	19.8	0	0	0	107.7	35.8	64.6	0	NA
Montagna in Valtellina (F.ne al Piano)	-1.2	6.9	19.3	0	5	0	158.5	52.3	97.5	2	NA
MORBEGNO - eliporto	-2.1	7.7	17.9	0	2	0	68.2	31.8	35.6	0	NA
Novate Mezzola	-0.8	8.2	19.7	0	2	0	69.1	30.2	63.1	0	0
Samolaco	-2.6	NA	NA	NA	6	NA	16	10.2	NA	NA	NA
SAMOLACO - v.Vignola	-3.4	7.8	20.4	0	10	0	65.6	32.8	46.2	0	NA
Sondrio 2	-3.4	6.5	18.4	0	10	0	106.8	37.3	60.9	0	2
Sondrio 3	-3.4	6.5	18.4	0	10	0	106.8	38	59.4	0	2
SONDRIO - Fond.Fojanini	-3.4	7.2	18.7	0	8	0	107.8	33.2	58.6	0	NA
Talamona	-2.6	6.9	17.8	0	3	0	115.9	37.9	69.3	0	3
TEGLIO - S. Giacomo	-4.7	6.2	18.3	0	18	0	94.4	29.8	72.6	0	NA
Tirano 2	-1.4	6.8	17.7	0	5	0	NA	NA	NA	NA	1
TIRANO - eliporto	-4	6.2	19.2	0	14	0	109.4	31	67.8	0	NA
Tovo di Sant'Agata	-4	5.8	18.2	0	17	0	84.4	25.7	57.4	0	3
Villa di Chiavenna	-0.9	6.1	14.5	0	4	0	77.4	42.4	105	1	10
Villa di Tirano	-2.4	7.2	20.1	0	7	0	91.7	29.7	59.3	0	3

Tabella 15. Legenda sigle: **Tnn** = temperatura minima estrema mensile; **Tm** = temperatura media mensile; **Txx** = temperatura massima estrema mensile; **Ngg CS** = numero giorni colpo di sole; **Ngg GB** = numero giorni gelo e brina; **Ngg SB** = numero giorni sbalzo termico; **PM (mm)** = precipitazioni mensili; **EP 24h** = massimo eccesso di pioggia giornaliero; **EP 72h** = massimo eccesso di pioggia in 3 giorni; **Ngg EP 72h** = numero giorni di pioggia in 3 giorni; **Ngg VF** = numero giorni vento forte; **NA** = dato non disponibile.

3.12 Provincia di Varese

Stazione	Tnn	Tm	Txx	Ngg CS	Ngg GB	Ngg SB	PM (mm)	EP 24h	EP 72h	Ngg EP 72h	Ngg VF
ARCISATE	-3.3	7.6	18.9	0	8	0	108.8	64.6	88.4	1	NA
Besnate	-3.6	7.2	20.5	0	9	0	109	63.4	91.6	1	3
Besozzo	-3.9	7.5	20.2	0	7	0	84.4	47.4	73.2	0	1
Brescia	-2.1	8.3	19.2	0	4	0	77.7	41.1	69.8	0	1
BUSTO ARSIZIO - v.Rossini	-3.4	7.8	19.6	0	7	0	95	50.2	77.2	0	NA
Cantello	0.1	8.8	19.2	0	0	0	105.8	57.4	81.5	1	1
Carnago Milanello	-1.8	8.6	21.4	0	3	0	NA	NA	NA	NA	NA
Castronno	0.6	9.8	21	0	0	0	56.7	13.5	27.3	0	2
CASTRONNO	-2	NA	NA	NA	2	0	105.2	56.2	85.8	1	NA
Cavaria con Premezzo (VA)	-0.7	8.8	21.4	0	3	0	NA	NA	NA	NA	3
CAVARIA CON PREMEZZO - v. Cantalupa	-2.5	8.4	21.4	0	6	0	105.6	54.4	83.6	1	NA
Cerro di Laveno Mombello	2.5	10.2	20	0	0	0	NA	NA	NA	NA	7
Cimbro di Vergiate	-2.9	7.4	19.6	0	6	0	97.7	51.8	73.7	0	NA
Crosio della Valle	-2.8	7.8	20.4	0	5	0	NA	NA	NA	NA	1
Cuasso al Monte	-0.7	8	19.7	0	2	0	113.5	67.4	97.4	3	NA
Cugliate Fabiasco	-2.6	7.5	20.2	0	6	0	NA	NA	NA	NA	0
CUVEGLIO	-2.1	8.3	19.3	0	4	0	94.8	52.2	77.6	0	NA
FERNO	-3	7.8	19.2	0	7	0	77.6	46.8	65.8	0	NA
Gallarate	-1.4	8	19.6	0	4	0	0.8	0.4	NA	NA	NA
Gallarate Cajello	-1	8.7	20.6	0	3	0	91.4	46.5	71.4	0	NA
Gemonio	1.4	9.4	19.1	0	0	0	88.8	46.5	75.5	0	4
Induno Olona	-0.4	8.3	19.1	0	1	0	37.8	14.8	20.6	0	0
Inorio Inferiore	-1.6	7.4	18.5	0	4	0	78.7	46.5	70.6	0	0
Jerago con Orago	-0.8	9.2	20.6	0	1	0	97.9	56.4	81	1	NA
LAVENA PONTE TRESA - via della Boschiva	-3.4	7.9	21.2	0	7	0	95.2	48.4	84.2	1	NA
Laveno Mombello	0.8	8.5	18.3	0	0	0	75.9	47	69	0	NA
LAVENO-MOMBELLO - p.zza Matteotti	-0.3	8.8	20.2	0	2	0	NA	NA	NA	NA	NA
LUINO - v. Piero Chiara	0.3	8.6	19.3	0	0	0	30.4	10.8	10.8	0	7
Luvinate	-1.2	8.2	19.1	0	2	0	69.8	46.7	15.1	0	NA
Malnate (loc. San Salvatore)	-1.7	8	19.4	0	6	0	114.7	58.3	85.4	1	1
Miorina	-0.9	8.7	18.4	0	4	0	NA	NA	NA	NA	NA
Mozzate	-0.7	8.5	19.4	0	3	0	131.7	55.1	93.8	1	4
Nizzolina di Marnate	-1.9	8.4	21.2	0	5	0	125	49.5	87.1	1	1
PORTO CERESIO - campo sportivo	-4.4	7.5	20.1	0	10	0	111.4	63.6	86.2	2	NA
Rasa di Varese	-0.3	7.5	17.3	0	2	0	116	68.4	90.6	3	3
Roncovalgrande	3.2	9.6	18.9	0	0	0	66	37.4	61.6	0	NA
Rovate di Carnago	-2.5	8.1	19.4	0	3	0	112.4	60.5	89.8	1	1
Sangiano	-1.8	8.8	21.1	0	4	0	66.4	39.1	62.2	0	3
San Macario di Samarate	-1.7	8.4	17.9	0	4	0	84.6	53.6	NA	NA	1
San Salvatore di Malnate	-1.7	8	19.4	0	6	0	113.3	58.4	85.5	1	NA
SARONNO - v.Santuario	-1.4	8.7	21.2	0	3	0	108	38.6	80.4	1	NA
Sesto Calende	-3.1	7.8	20.4	0	7	0	75.4	39.6	56	0	3
Tradate	-0.6	8.2	18.9	0	3	0	128.4	63.2	99.5	2	2
Uboldo	0.1	8.4	19.6	0	0	0	102.8	39.4	76.5	0	1
Valmorea	-1.6	7.9	18.9	0	4	0	128.8	67.2	98.4	2	2
VARANO BORGHI	-6.2	6.8	20.4	0	19	0	97.4	53.6	73.8	0	NA
Varese Ligure	-2.4	10.4	19.9	0	3	1	262.8	91.8	180.8	6	NA
Varese Ospedale di Circolo	1.5	9.3	18.3	0	0	0	94.3	51.1	74.5	0	3
VARESE - v.Appiani	0.2	8.3	18.3	0	0	0	103.2	59	81.2	1	NA
Vedano Olona	-2.2	7.8	19.8	0	6	0	110	54.6	83	1	3

Tabella 16. Legenda sigle: **Tnn** = temperatura minima estrema mensile; **Tm** = temperatura media mensile; **Txx** = temperatura massima estrema mensile; **Ngg CS** = numero giorni colpo di sole; **Ngg GB** = numero giorni gelo e brina; **Ngg SB** = numero giorni sbalzo termico; **PM (mm)** = precipitazioni mensili; **EP 24h** = massimo eccesso di pioggia giornaliero; **EP 72h** = massimo eccesso di pioggia in 3 giorni; **Ngg EP 72h** = numero giorni di pioggia in 3 giorni; **Ngg VF** = numero giorni vento forte; **NA** = dato non disponibile.